

测试报告

样品信息			
样品名称	感冒灵颗粒	编号	W20211018-001
样品重量	/	剂型	/
收样日期	2021/10/18	测试期间	2021/10/18-10/22
样品描述	/		
测试需求			
测试成分	(咖啡因、马来酸氯苯那敏) 含量测定		
参考标准			
参考标准	中国药典 2020 版一部	标样	有
仪器信息			
测试仪器	高效液相色谱仪	仪器型号	赛默飞 U3000

● 色谱条件:

色谱柱:	月旭 Ultimate® Plus-C18 (4.6×250mm, 5μm)
流动相:	乙腈/水 (含 0.5%磷酸和 0.4%三乙胺) =6/94
检测波长:	264nm
柱温:	30℃
流速:	1.0ml/min
进样量:	20μL
注意事项:	/

● 流动相配置:

流动相: 量取磷酸 5ml, 三乙胺 4ml, 于适量娃哈哈水中, 再用娃哈哈水稀释至 1000ml, 混合均匀; 取该溶液 940ml, 加色谱纯乙腈 60ml, 混合均匀, 超声脱气, 即得;

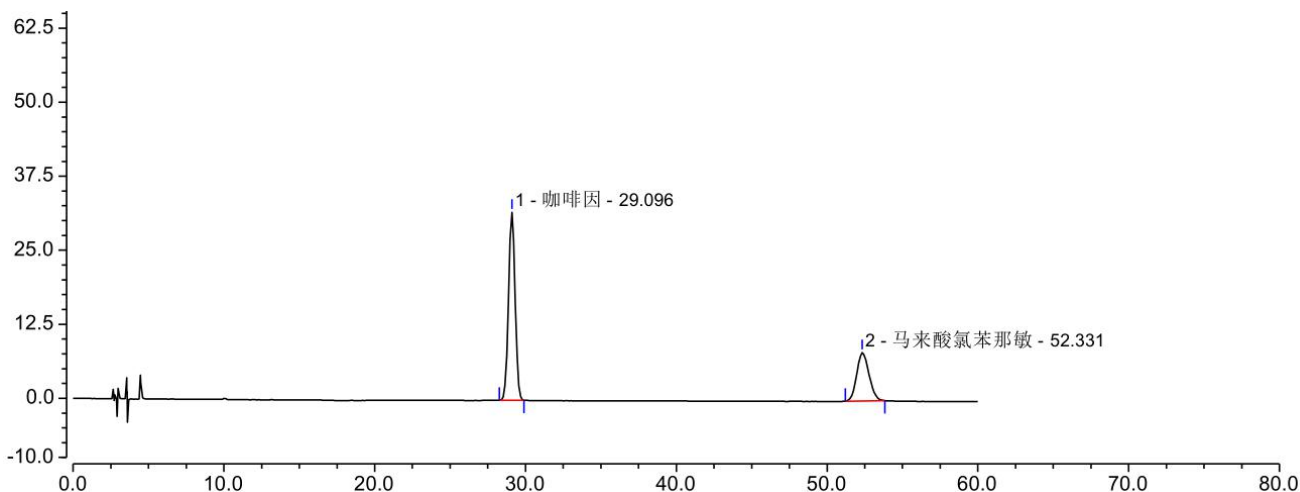


● 样品溶液的配置

1. 咖啡因、马来酸氯苯那敏混合对照品溶液: 客户提供, 溶样溶剂为流动相。
2. 感冒灵颗粒样品溶液: 客户提供, 溶样溶剂为流动相。

● 谱图和数据

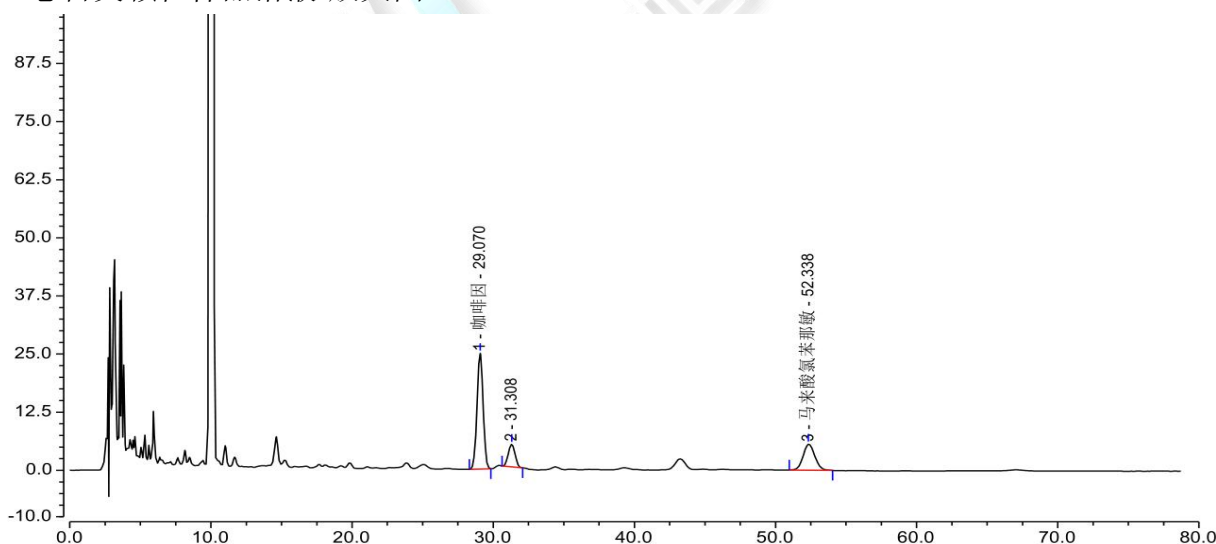
1. 咖啡因、马来酸氯苯那敏混合对照品溶液



序号	峰名称	保留时间 min	峰面积 mAU*min	峰高 mAU	分离度 (EP)	塔板数 (EP)	不对称度 (EP)
1	咖啡因	29.096	16.197	31.764	20.15	20479	1.00
2	马来酸氯苯那敏	52.331	7.709	8.152	n.a.	19487	1.15

2. 感冒灵颗粒样品溶液

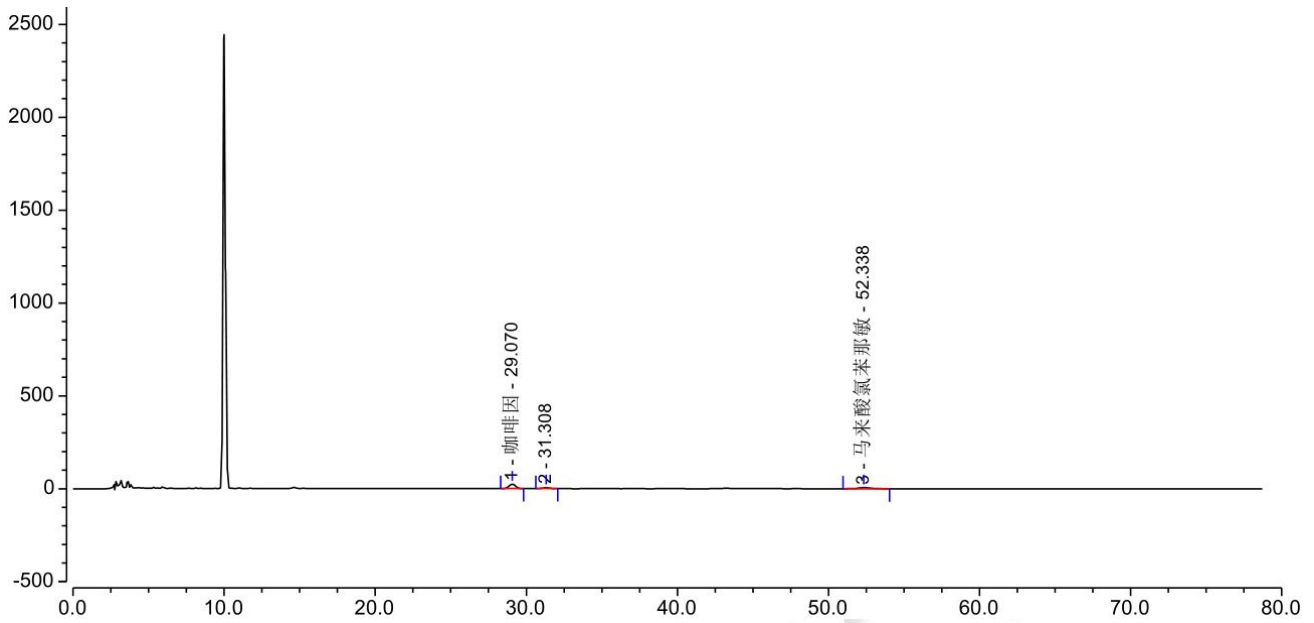
2.1 感冒灵颗粒样品溶液-放大图



序号	峰名称	保留时间 min	峰面积 mAU*min	峰高 mAU	分离度 (EP)	塔板数 (EP)	不对称度 (EP)
1	咖啡因	29.070	12.560	24.888	2.62	20827	1.00
2		31.308	2.684	4.849	17.49	19059	1.01
3	马来酸氯苯那敏	52.338	5.371	5.611	n.a.	19360	1.10



2.2 感冒灵颗粒样品溶液-满量程图



● 结论

用月旭 Ultimate® Plus-C18 (4.6×250mm, 5μm)色谱柱, 在该色谱条件下测定, 能满足实验需求。

