

## 测试报告

样品信息			
样品名称	盐酸倍他司汀	编号	W20140320-001
样品重量	/	剂型	/
收样日期	2014/03/20	测试期间	2014/04/04-04/18
样品描述	液体样品		
测试需求			
测试成分	有关物质测定		
参考标准			
参考标准	无	标样	无
仪器信息			
测试仪器	高效液相色谱仪	仪器型号	福立 2200

● 色谱条件:

色谱柱:	月旭 Ultimate®Polar-RP (4.6*250mm, 5µm)
流动相:	甲醇: 缓冲液=30: 70
检测波长:	254nm
柱温:	30℃
流速:	1.0ml/min
进样量:	100µl
注意事项:	/

声明:除非另有说明,此报告结果仅对该测试样品负责。本报告未经公司许可,不可复制。

Add:浙江省金华市仙缘路 855 号研发展示中心 01 号 6 楼

Tel:400-808-6760

邮编: 321000

E-mail:Houcaizhang@welchmat.com

● 流动相配置:

缓冲液: 精密称取 1.3600g 乙酸钠和 1.0100g 庚烷磺酸钠置于 1000ml 烧杯中, 加入 1000ml 高纯水溶解, 再加 2ml 三乙胺, 用冰醋酸调节 PH 至 5.0。

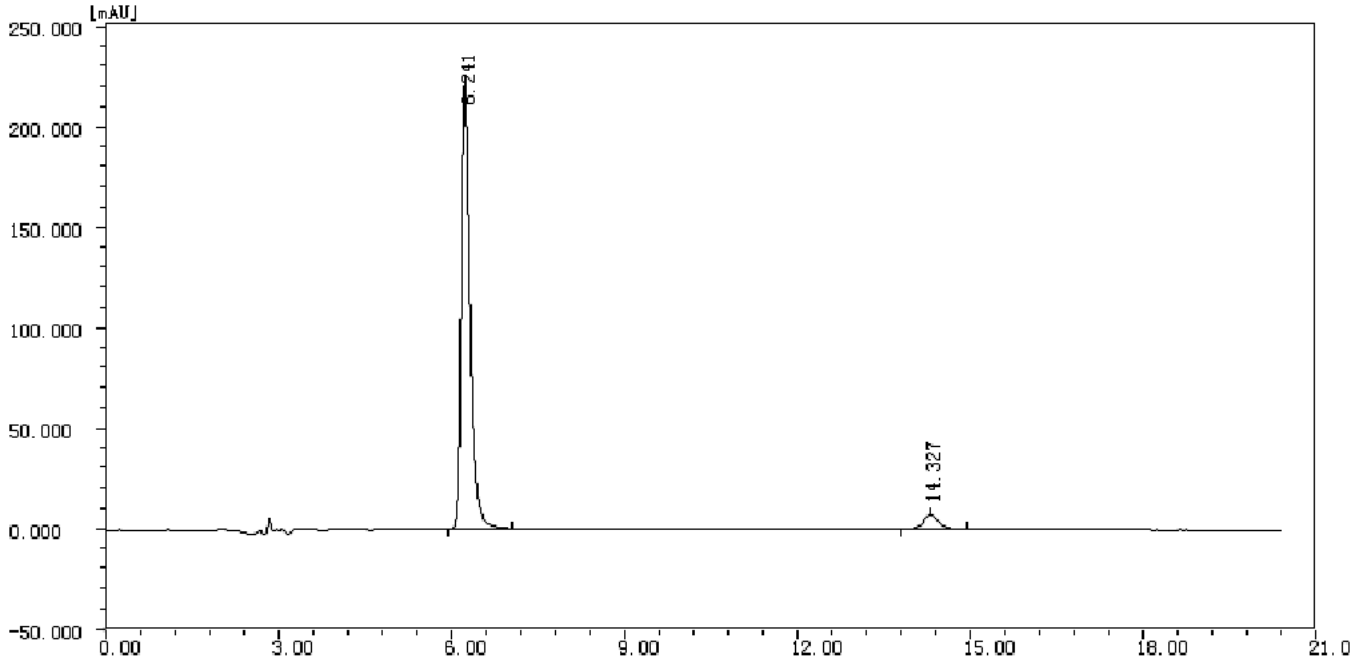
流动相: 甲醇: 缓冲液=30: 70。

● 样品处理方法:

将液体样品过 0.22um 尼龙膜, 进样。

● 谱图和数据:

1. 样品谱图:



分析结果

峰序	组分名	保留时间 [min]	半峰宽 [min]	峰高 [uAU]	峰面积 [uAU*s]	峰面积 [%]	含量 [%]	峰类型
1		6.241	0.149	221405.4	2328945.2	93.8094	93.8094	BB
2		14.327	0.312	7277.2	153689.6	6.1906	6.1906	BB
总计:				228682.7	2482634.8	100.0000	100.0000	

系统评价

峰序	组分名	保留时间 [min]	半峰宽 [min]	理论塔板数	分离度	拖尾因子
1		6.241	0.149	9677	0.000	1.532
2		14.327	0.312	11681	20.635	1.190

声明:除非另有说明, 此报告结果仅对该测试样品负责。本报告未经公司许可, 不可复制。

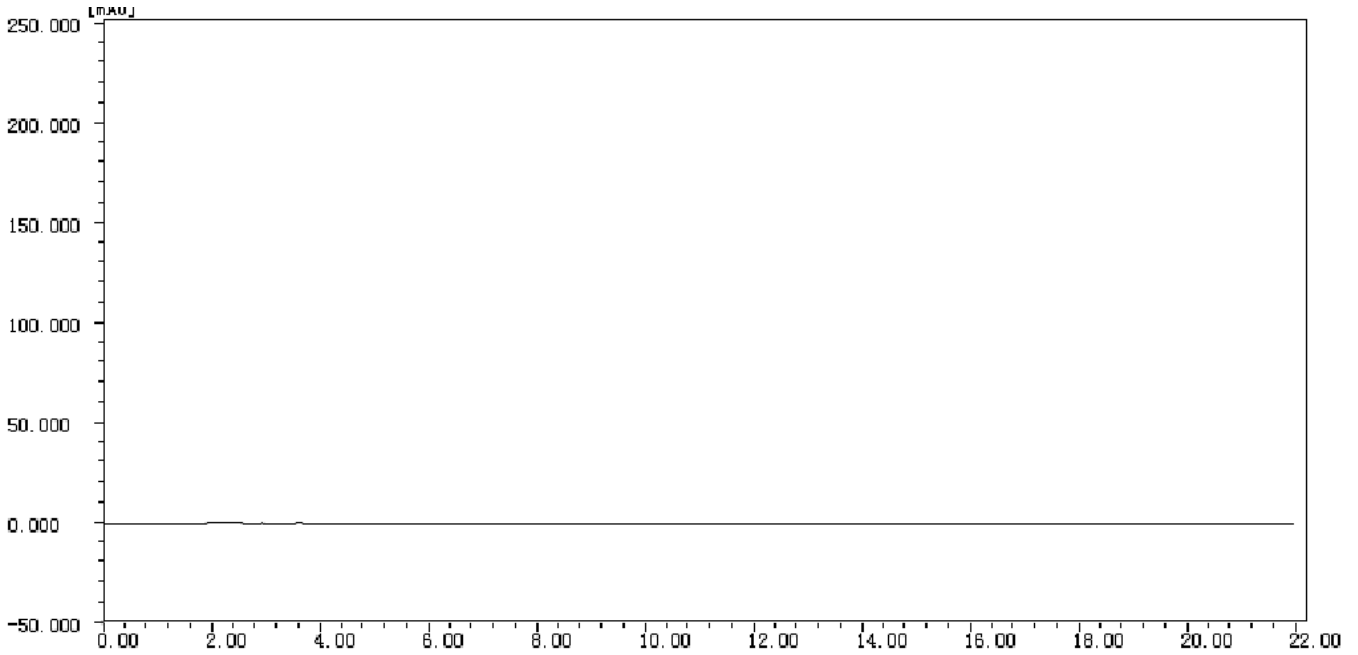
Add:浙江省金华市仙缘路 855 号研发展示中心 01 号 6 楼

Tel:400-808-6760

邮编: 321000

E-mail:Houcaizhang@welchmat.com

## 2. 空白谱图:



### 报告签字

测试: 池小彬

日期: 2014/04/18

审核: 薛昆鹏

日期: 2014/04/18

声明:除非另有说明,此报告结果仅对该测试样品负责。本报告未经公司许可,不可复制。

Add:浙江省金华市仙缘路 855 号研发展示中心 01 号 6 楼

Tel:400-808-6760

邮编: 321000

E-mail:Houcaizhang@welchmat.com