

## 测试报告

样品信息			
样品名称	参胶胶囊	编号	W20210729-003
样品重量	/	剂型	/
收样日期	2021/07/29	测试期间	2021/08/02-08/10
样品描述	/		
测试需求			
测试成分	含量测定		
参考标准			
参考标准	客户条件	标样	有
仪器信息			
测试仪器	高效液相色谱仪	仪器型号	岛津 LC-20AD

### ● 色谱条件：

色谱柱：	月旭 Ultimate <sup>®</sup> Polar RP (4.6×150mm, 3μm)
流动相：	0.1%磷酸/乙腈=80/20
检测波长：	203nm
柱温：	40℃
流速：	0.8ml/min
进样量：	10μL
注意事项：	\



● 流动相配置:

0.1%磷酸: 取 1mL 磷酸, 加入 1000mL 娃哈哈水中, 混匀抽滤, 超声脱气, 即得。

乙腈: 取色谱级乙腈, 即得。

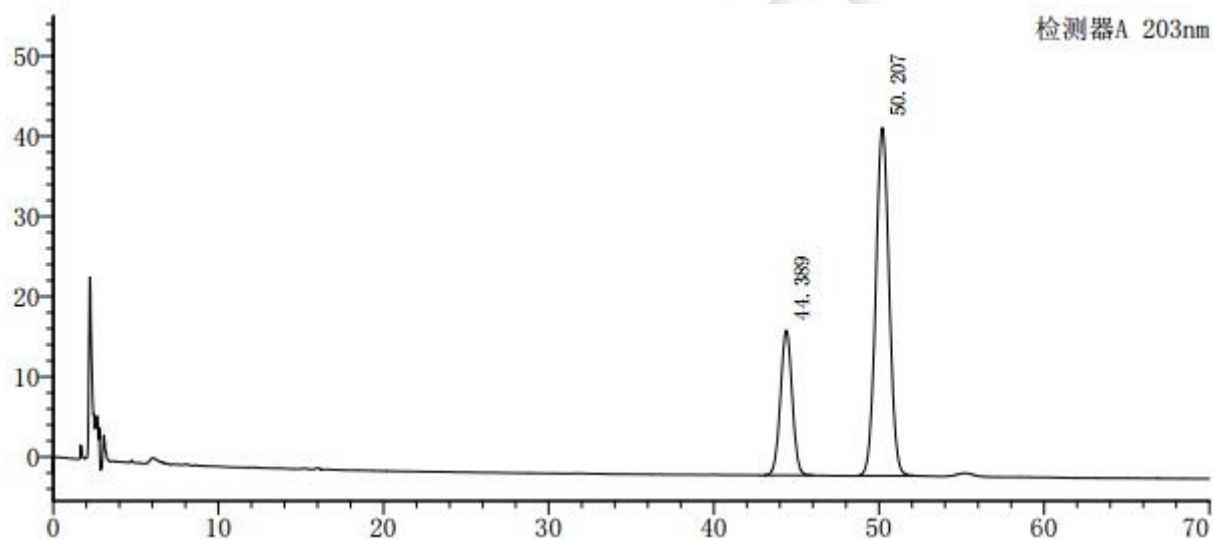
● 样品溶液的配置:

对照品溶液: 取人参皂苷 Rg1 对照品及人参皂苷 Re 对照品适量, 分别加甲醇制成每 1mL 含人参皂苷 Rg10.20mg、含人参皂苷 Re0.45mg 的溶液, 即得。

供试品溶液: 取样品 0.5g, 置具塞锥形瓶中, 加入甲醇 50mL, 超声处理 (功率 150W, 频率 20kHz) 15 分钟, 取出, 放冷, 摇匀, 滤过, 取续滤液, 即得。

● 谱图和数据

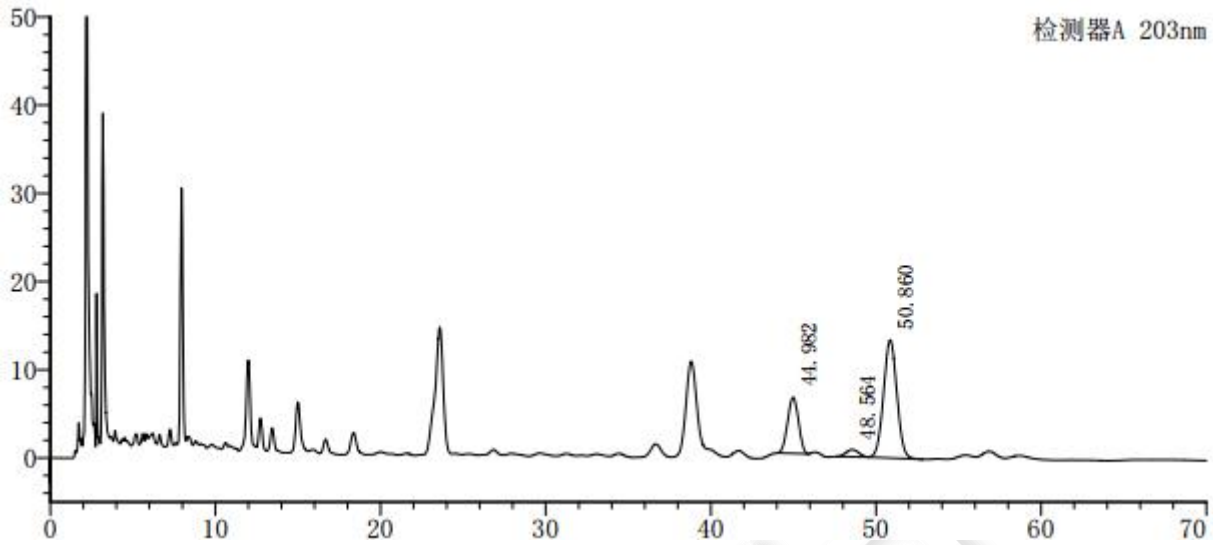
1、对照品溶液



峰号	保留时间	面积	高度	理论塔板数(USP)	拖尾因子	分离度(USP)
1	44.389	893440	18066	18462	1.013	--
2	50.207	2441608	43414	18335	1.029	4.171
总计		3335048	61480			



2、供试品溶液



峰号	保留时间	面积	高度	理论塔板数 (USP)	拖尾因子	分离度 (USP)
1	44.982	291244	6358	21080	0.992	--
2	48.564	42157	816	18464	1.009	2.685
3	50.860	751066	13366	18738	1.028	1.575
总计		1084467	20540			

● 结论

用月旭 Ultimate® Polar RP (4.6×150mm, 3µm), 在此色谱条件下测定, 能满足检测的要求。

