

测试报告

样品信息			
样品名称	阿昔洛韦	编号	W20120726-001
样品重量	/	剂型	/
收样日期	20120726	测试期间	20120810
样品描述	白色粉末		
测试需求			
测试成分	有关物质, 记录到阿昔洛韦保留时间的 7 倍。		
参考标准			
参考标准	欧洲药典	标样	无
仪器信息			
测试仪器	高效液相色谱仪	仪器型号	伍丰 LC100

声明:除非另有说明,此报告结果仅对该测试样品负责。本报告未经公司许可,不可复制。

Add:上海市张江高科技园区爱迪生路 326 号 B102 室

Tel:86-021-51320401

邮编: 201203

E-mail:zoujichen@welchmet.com

- 色谱条件:

色谱柱:	月旭 Ultimate® LP-C18, 3 μ m, 4.6 \times 100mm
流动相:	6.0g 磷酸二氢钠、1.0g 1-癸烷磺酸钠加水 900mL 用磷酸调节 pH 到 3.0, 加乙腈 40mL, 用水定容到 1000mL
检测波长:	254nm
柱温:	30°C
流速:	2.0mL/min
进样量:	20 μ l
注意事项:	无

- 流动相配制:

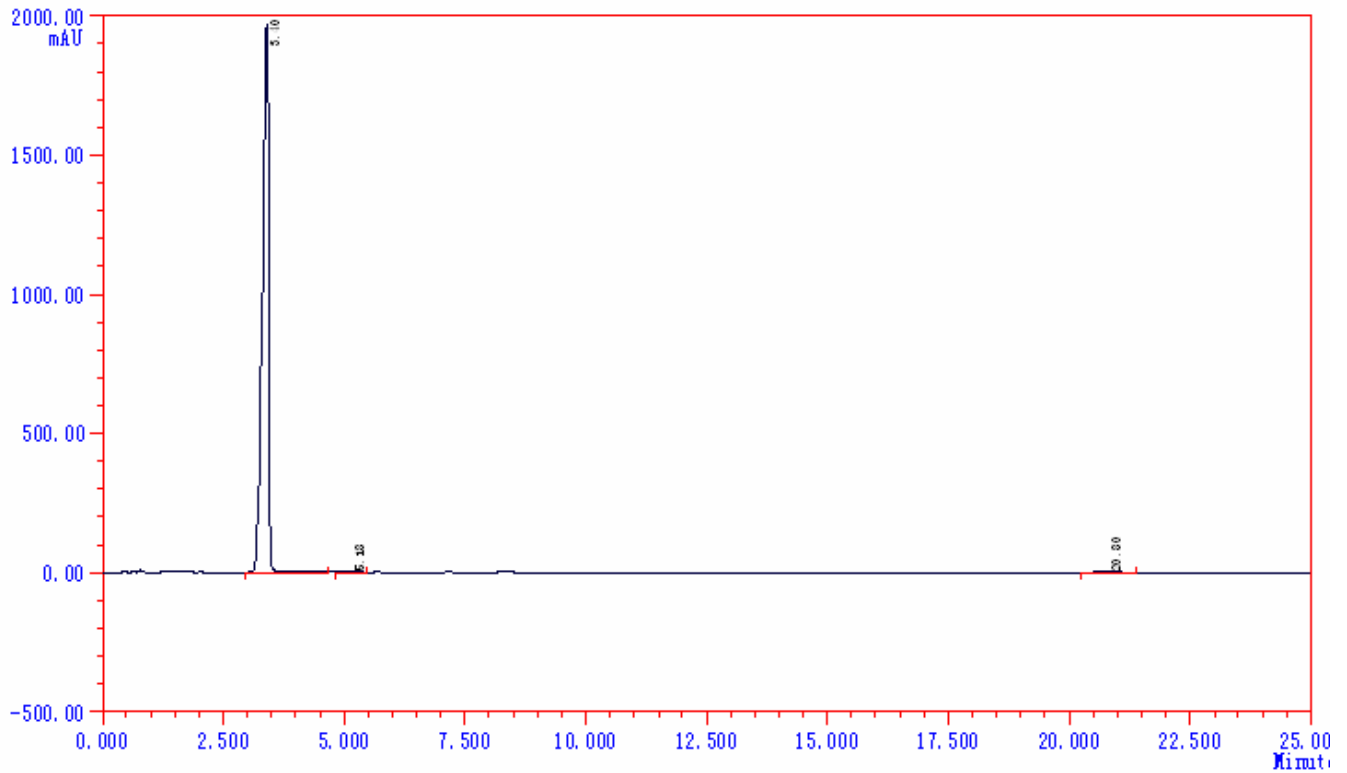
称取 6.0g 磷酸二氢钠、1.0g 1-癸烷磺酸钠, 加水 900mL 用磷酸调节 pH 到 3.0, 加乙腈 40mL, 用水定容到 1000mL。

- 样品处理方法:

样品 1: 称取样品 26.3mg, 加 5mL 冰乙酸-水 (20:80) 溶解, 再用流动相稀释到 50mL。

- 谱图和数据:

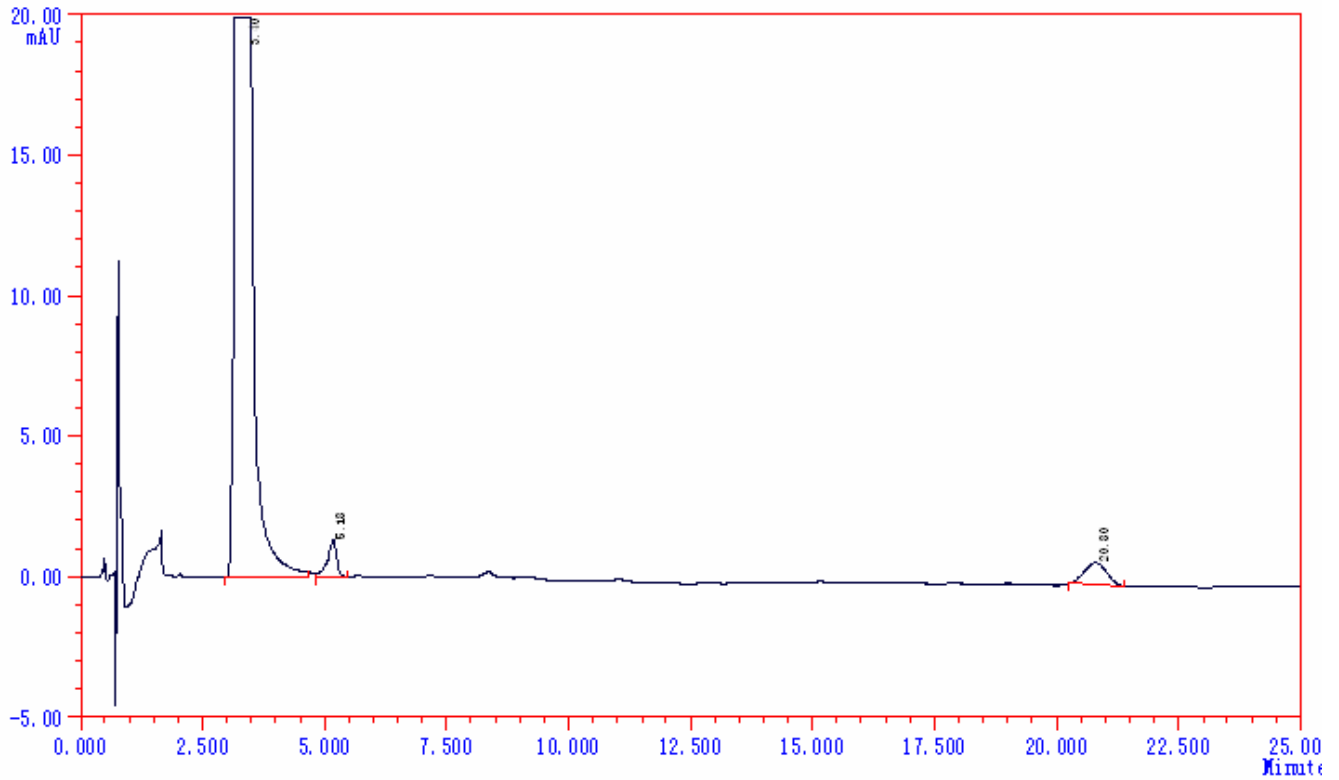
1. 有关物质全图



ID	组分名	保留时间	峰高	峰面积	浓度	拖尾因子	理论塔板	分离度
1		3.405	197033	1712208.7	99.753	0.75	3463	0.00
2		5.178	132	1698.6	0.099	0.90	3652	6.18
3		20.800	81	2538.4	0.148	0.94	9937	26.54
Σ:			197246	1716445.7	100.0000			

2. 有关物质放大图





ID	组分名	保留时间	峰高	峰面积	浓度	拖尾因子	理论塔板	分离度
1		3.405	197033	1712208.7	99.753	0.75	3463	0.00
2		5.178	132	1698.6	0.099	0.90	3652	6.18
3		20.800	81	2538.4	0.148	0.94	9937	26.54
Σ:			197246	1716445.7	100.0000			

报告签字

测试: 王承平
 审核: 陈再洁

日期: 20120810
 日期: 20120810