

## 测试报告

样品信息			
样品名称	磷脂酰丝氨酸	编 号	W20200224-008
样品重量	\	剂 型	\
收样日期	2020/02/24	测试期间	2020/03/10-03/12
样品描述	\		
测试需求			
测试成分	含量测定		
参考标准			
参考标准	无	标样	有
仪器信息			
测试仪器	高效液相色谱仪	仪器型号	岛津 LC-20AD

● 色谱条件:

色谱柱:	月旭 Ultimate® SiO <sub>2</sub> (4.6×150mm, 5μm)		
流动相:	时间	流动相 A	流动相 B
	0	100	0
	10	0	100
	18	0	100
	18.1	100	0
	25	100	0
检测波长:	蒸发光散射检测器 漂移管温度 110℃ 载气流速 3.0L/min		
柱温:	35℃		
流速:	1.5mL/min		
进样量:	10μL		
注意事项:	\		

声明:除非另有说明,此报告结果仅对该测试样品负责。本报告未经公司许可,不可复制。

Add:上海市松江区明南路 85 号启迪漕河泾(中山)科技园.紫荆园 10 号楼

邮编:201600

Add:浙江省金华市婺城区双林南街 168 号

邮编:321000

Tel:400-810-6969

E-mail:huilin@welchmat.com

## ● 流动相的配制:

13%乙酸: 准确量取 13mL 乙酸, 加水定容至 100mL。

流动相 A: 按正己烷 (含 0.04% 三乙胺) / 异丙醇 / 13% 乙酸 = 40/57/3 的比例混合均匀, 脱气;

流动相 B: 按正己烷 (含 0.04% 三乙胺) / 异丙醇 / 13% 乙酸 = 40/50/10 的比例混合均匀, 脱气。

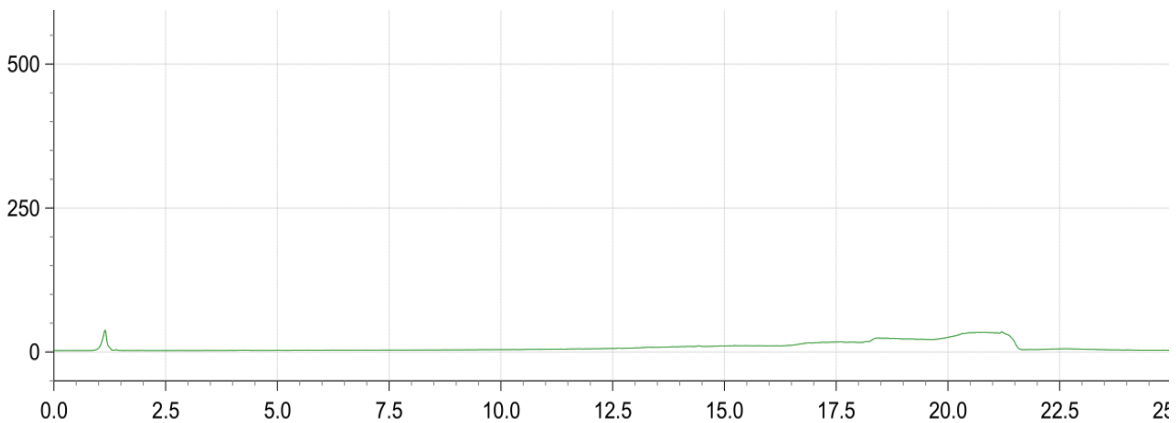
## ● 样品溶液的配制:

供试品溶液: 取适量样品, 加流动相 B 溶解稀释至 0.5mg/mL 的溶液。

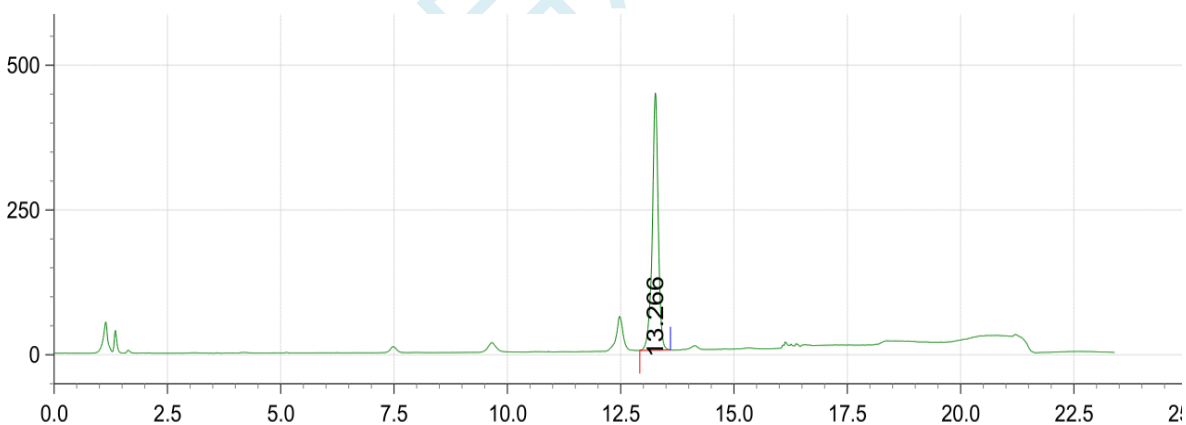
对照品溶液: 取适量对照品, 加流动相 B 溶解稀释至 0.5mg/mL 的溶液。

## ● 谱图和数据

### 1、空白溶液



### 2、对照品溶液



### Results

保留时间	面积	面积百分比	峰高	理论塔板数 (USP)	容量因子	分离度 (USP)	不对称 (10%)
13.266	4030476	100.000	444312	55688	3.42194	0.00000	0.92269

声明:除非另有说明, 此报告结果仅对该测试样品负责。本报告未经公司许可, 不可复制。

Add:上海市松江区明南路 85 号启迪漕河泾 (中山) 科技园.紫荆园 10 号楼

邮编:201600

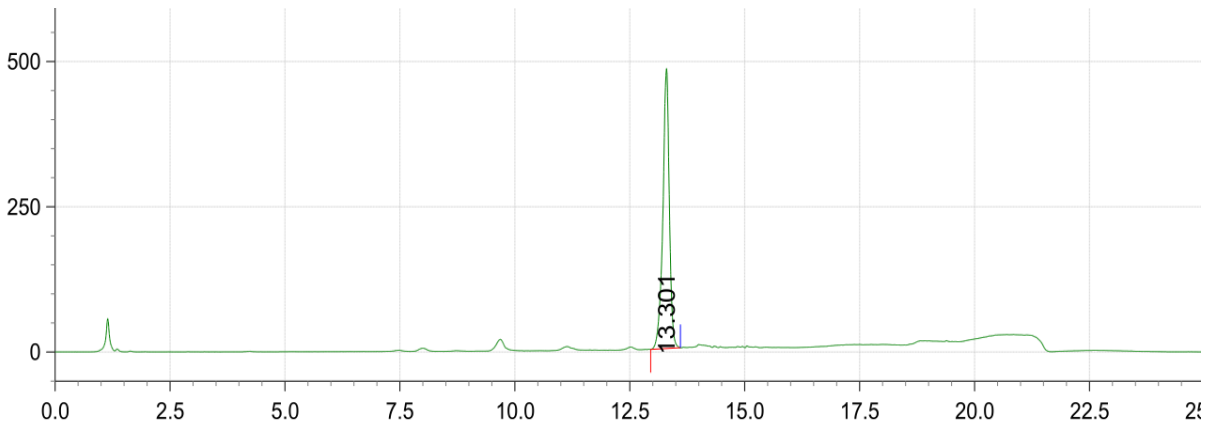
Add:浙江省金华市婺城区双林南街 168 号

邮编:321000

Tel:400-810-6969

E-mail:huilin@welchmat.com

### 3、供试品溶液



#### Results

保留时间	面积	面积百分比	峰高	理论塔板数(USP)	容量因子	分离度(U SP)	不对称(10%)
13.301	4717554	100.000	481893	48013	3.43361	0.00000	0.87067

#### ● 结论:

使用月旭 Ultimate® SiO<sub>2</sub> (4.6×150mm, 5μm), 在此色谱条件下, 能满足检测需求。

#### 报告签字

测试: 林 慧

日期: 2020-03-13

审核: 吴小梅

日期: 2020-03-13

声明:除非另有说明, 此报告结果仅对该测试样品负责。本报告未经公司许可, 不可复制。

Add:上海市松江区明南路 85 号启迪漕河泾(中山)科技园.紫荆园 10 号楼

邮编:201600

Add:浙江省金华市婺城区双林南街 168 号

邮编:321000

Tel:400-810-6969

E-mail:huilin@welchmat.com