

测试报告

样品信息			
样品名称	山绿茶降压胶囊	编号	W20140916-001
样品重量	\	剂型	\
收样日期	2014/09/16	测试期间	2014/09/16-09/19
样品描述	本品内容物为棕黄色至棕褐色的粉末		
测试需求			
测试成分	含测		
参考标准			
参考标准	国家食品药品检测方法	标样	无
仪器信息			
测试仪器	高效液相色谱仪	仪器型号	安捷伦 1290

● 色谱条件:

色谱柱:	月旭 Ulitmate®Polar-RP (4.6*250mm, 5µm,)
流动相:	甲醇-2.5%冰醋酸=37:63
检测波长:	357nm
柱温:	35 度
流速:	1ml/min
进样量:	10µl
注意事项:	柱温对分离度和柱效有影响

● 流动相配制:

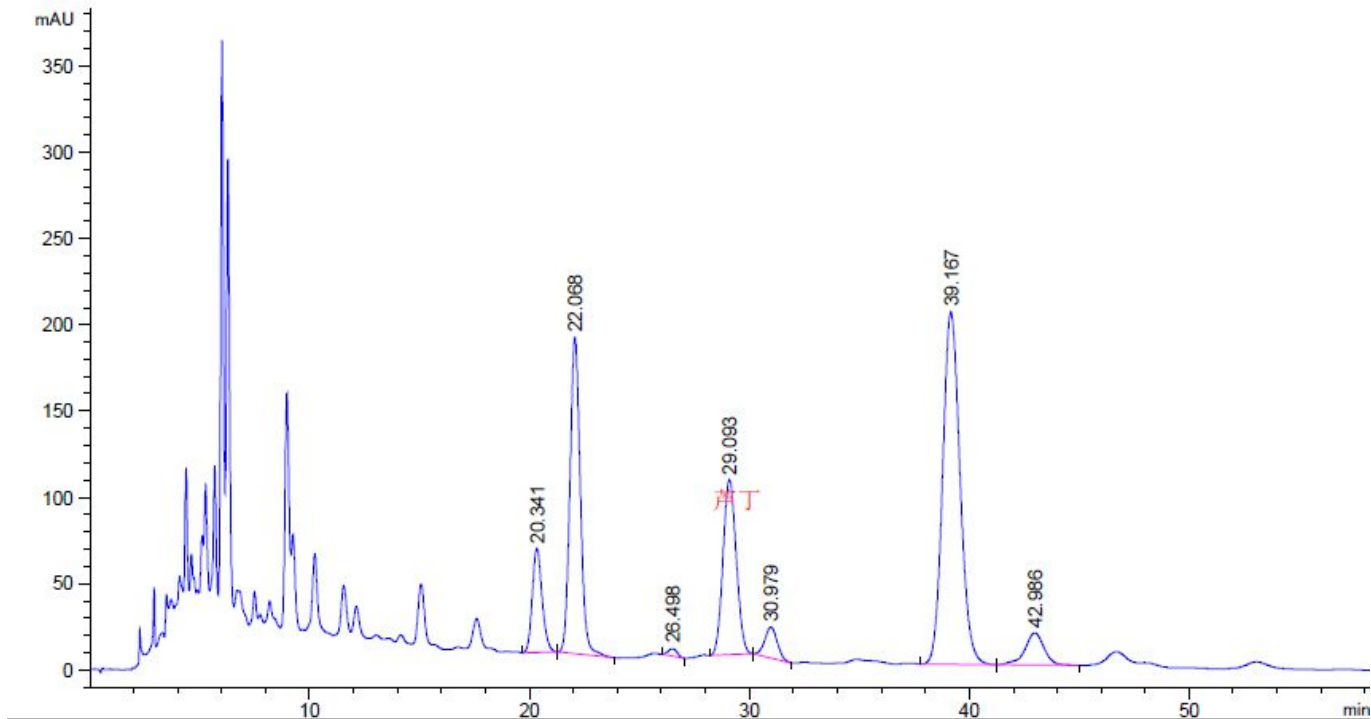
甲醇-2.5%冰醋酸=37:63;

样品溶液制备:

供试品溶液制备: 取装量差异项下本品内容物0.5g, 精密称定, 置25ml量瓶中, 加50%甲醇20ml, 超声处理30分钟, 冷却, 用50%甲醇稀释至刻度, 摇匀, 离心, 取上清液, 过滤, 即得;

谱图和数据:

1、供试品月旭 Ulitmate®Polar-RP (4.6*250mm, 5µm)



保留时间 [min]	k'	峰面积 [mAU*s]	峰高 [mAU]	对称 因子	峰宽 [min]	塔板数	分离度	选择性
20.341	-	1857.72595	60.26682	0.83	0.4700	10377	-	-
22.068	-	5986.10986	183.45477	0.86	0.4967	10937	2.10	1.08
26.498	-	119.70402	4.27586	0.91	0.4667	17866	5.40	1.20
29.093	-	4228.77734	101.37128	0.90	0.6567	10876	2.71	1.10
30.979	-	709.79730	17.77527	0.94	0.6300	13398	1.72	1.06
39.167	-	1.11646e4	204.29575	0.87	0.8467	11856	6.52	1.26
42.986	-	1151.12878	18.67161	1.09	0.9000	12639	2.57	1.10

报告签字

测试: 张厚才

日期: 2014-9-19

审核: 陈再洁

日期: 2014-9-19

声明: 除非另有说明, 此报告结果仅对该测试样品负责。本报告未经公司许可, 不可复制。

Add: 浙江省金华市仙源路 855 号研发展示中心 01 号 6 楼

Tel: 400-808-6760

邮编: 321000

E-mail: Houcaizhang@welchmat.com