

测试报告

样品信息			
样品名称	N-正丁基磺酰基-L-酪氨酸	编号	W20190812-001
样品重量	\	剂型	\
收样日期	2019/08/12	测试期间	2019/08/12-2019/08/15
样品描述	\		
测试需求			
测试成分	有关物质		
参考标准			
参考标准	客户提供	标样	有
仪器信息			
测试仪器	高效液相色谱仪	仪器型号	赛默飞 U3000

● 色谱条件:

色谱柱:	月旭 Ultimate® Polar-RP (4.6×250mm, 5μm)		
流动相:	时间 (min)	磷酸二氢钾溶液(pH3.5)	乙腈/甲醇=4/1
	0	95	5
	5	95	5
	30	30	70
	35	30	70
	36	95	5
	45	95	5
检测波长:	210nm		
柱温:	30℃		
流速:	1.0ml/min		
进样量:	20μL		
注意事项:	/		

声明:除非另有说明,此报告结果仅对该测试样品负责。本报告未经公司许可,不可复制。

Add:浙江省金华市婺城区双林南街 168 号

Tel:400-810-6969

邮编: 321000

E-mail: huilin@welchmat.com

● 流动相配置:

流动相: 流动相 A: 称取 3.4g 磷酸二氢钾, 加 1000ml 水溶解, 混合均匀, 用磷酸调 pH 至 3.5, 抽滤, 超声;

流动相 B: 以乙腈/甲醇=4/1 的比例混合均匀, 超声; 在线按梯度进行洗脱。

● 样品溶液的配置:

系统适应性溶液: 客户提供。

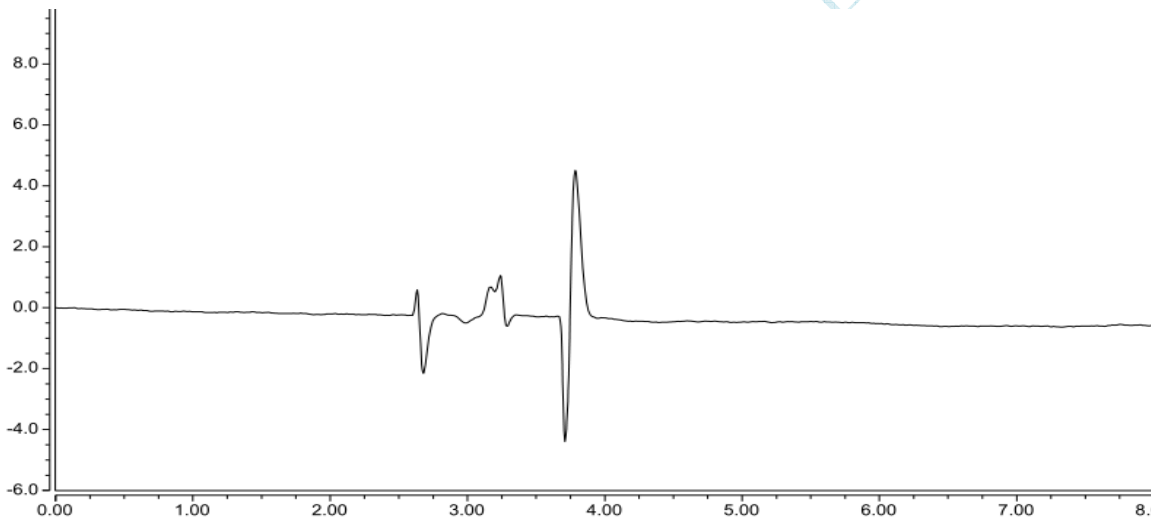
空白溶液: 客户提供。

杂质 F 单标: 客户提供。

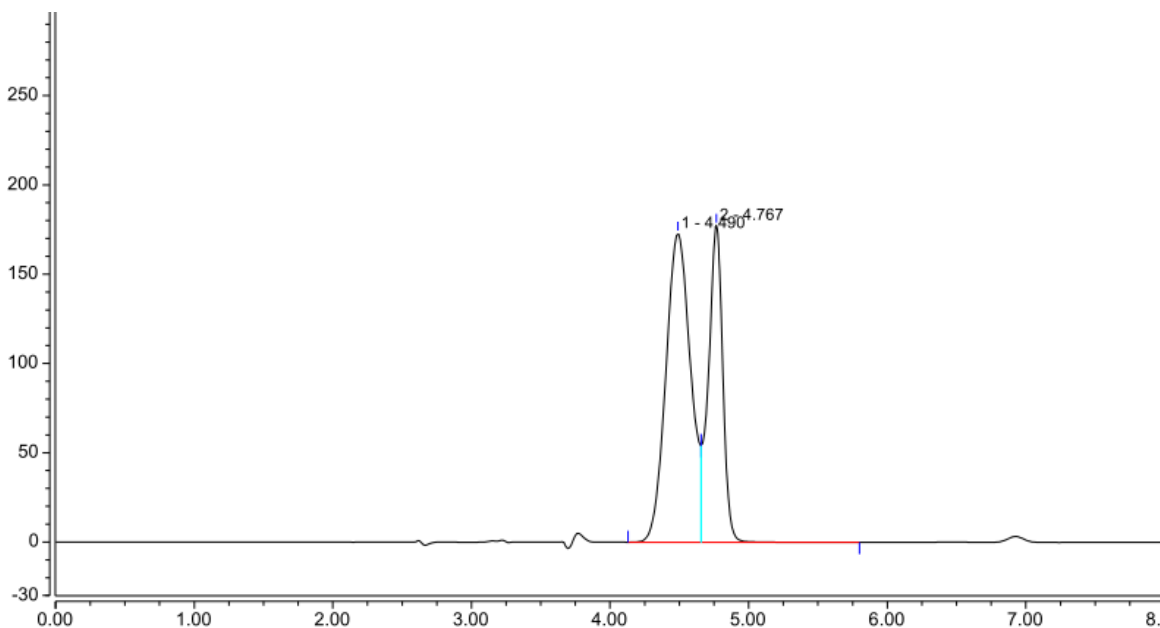
● 谱图和数据

1、赛默飞 U3000

1.1、空白



1.2、杂质 F 单标



声明:除非另有说明,此报告结果仅对该测试样品负责。本报告未经公司许可,不可复制。

Add:浙江省金华市婺城区双林南街 168 号

Tel:400-810-6969

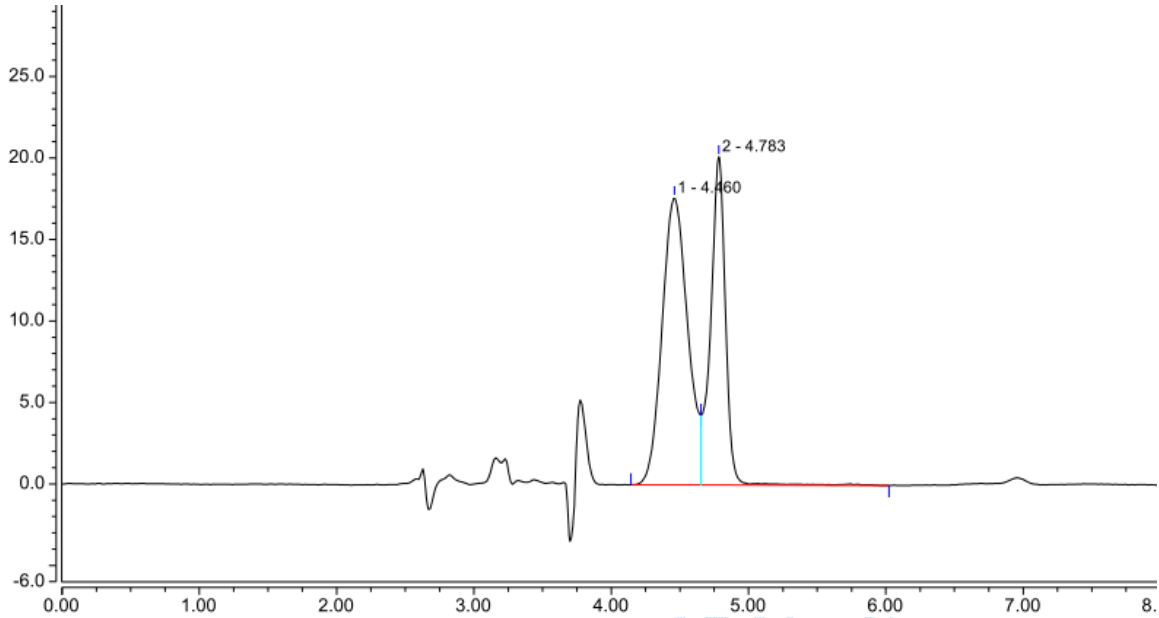
邮编: 321000

E-mail: huilin@welchmat.com

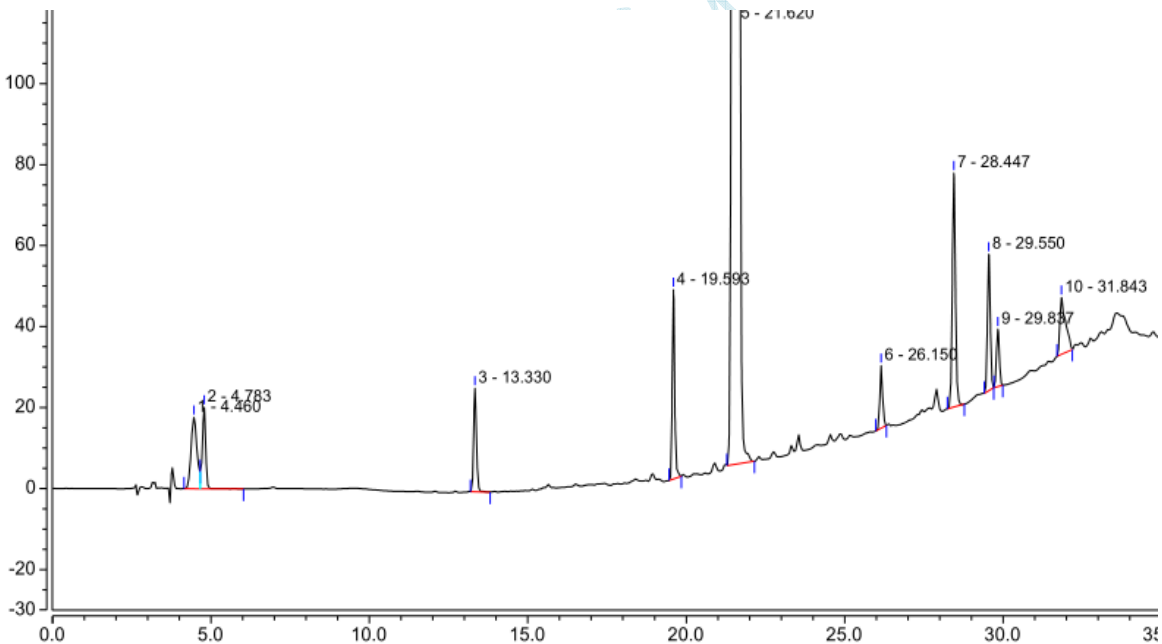
序号	峰名称	保留时间 min	峰面积 mAU*min	峰高 mAU	不对称度 (EP)	分离度 (EP)	塔板数 (EP)
1		4.490	35.668	172.978	n.a.	1.06	2868
2		4.767	21.424	177.498	n.a.	45.11	10518

1.3、系统适应性溶液

1.3.1 部分量程



1.3.2 全量程



序号	峰名称	保留时间 min	峰面积 mAU*min	峰高 mAU	不对称度 (EP)	分离度 (EP)	塔板数 (EP)
1		4.460	3.811	17.617	n.a.	1.22	2670
2		4.783	2.549	20.148	n.a.	50.71	10708
3		13.330	2.563	25.574	1.13	43.50	121287
4		19.593	4.178	46.749	1.16	11.74	333846
5		21.620	310.879	2276.097	0.70	24.49	168897
6		26.150	1.591	15.469	1.14	13.59	424713
7		28.447	6.687	57.817	1.06	6.58	406646
8		29.550	3.372	33.678	1.06	1.77	559522
9		29.837	1.492	14.202	1.06	8.08	508260
10		31.843	2.870	13.979	1.91	3.49	148424

声明:除非另有说明,此报告结果仅对该测试样品负责。本报告未经公司许可,不可复制。

Add:浙江省金华市婺城区双林南街 168 号

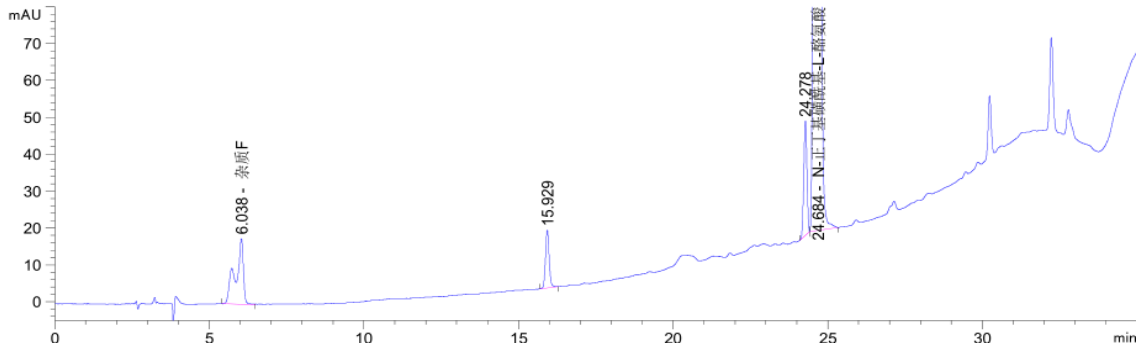
Tel:400-810-6969

邮编: 321000

E-mail: huilin@welchmat.com

2、安捷伦 1260

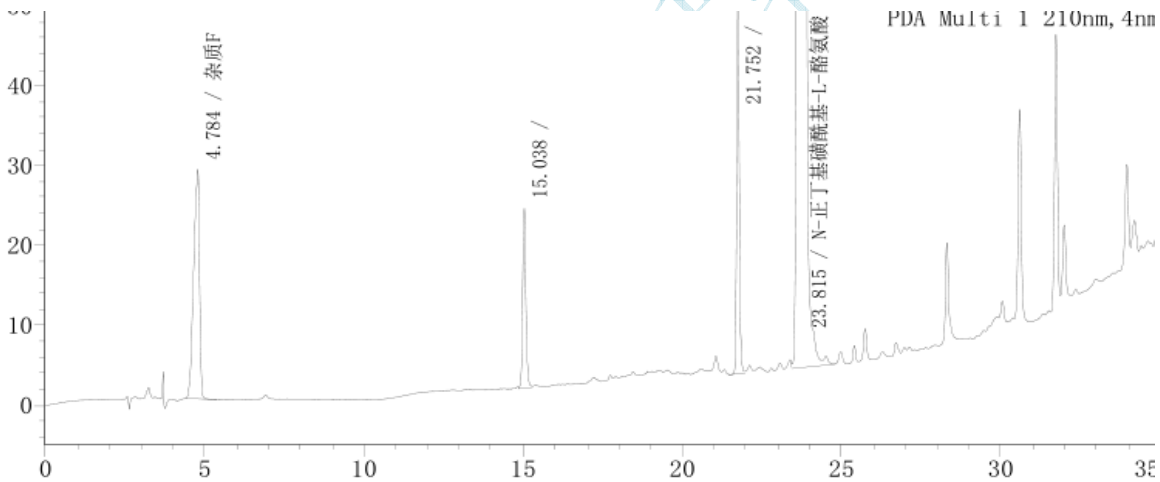
2.1、系统适应性溶液



保留时间 [min]	k'	峰面积 [mAU*s]	峰高 [mAU]	对称 因子	峰宽 [min]	塔板数	分离度	选择性
6.038	-	313.93585	17.83535	2.79	0.4100	1201	-	-
15.929	-	129.31596	15.72336	0.89	0.1256	89180	21.70	2.64
24.278	-	218.29555	30.93826	1.03	0.1125	257978	41.21	1.52
24.684	-	1.59643e4	1825.67920	1.41	0.1365	181249	1.92	1.02

3、岛津 LC-20AD

3.1、系统适应性溶液



保留时间	面积	高度	理论塔板数(USP)	拖尾因子	分离度(USP)
4.784	369143	28705	2866	0.741	---
15.038	153382	22529	96240	1.119	37.196
21.752	270329	48802	276558	1.109	37.367
23.815	18200776	1974131	128442	0.703	9.567

● 结论

月旭 Ultimate® Polar-RP (4.6×250mm, 5μm), 在该色谱条件下进行测定, 可以达到检测需求, 可用于此产品的检测。

报告签字

测试: 林慧

日期: 2019-08-15

审核: 郭德勇

日期: 2019-08-15

声明: 除非另有说明, 此报告结果仅对该测试样品负责。本报告未经公司许可, 不可复制。

Add: 浙江省金华市婺城区双林南街 168 号

Tel: 400-810-6969

邮编: 321000

E-mail: huilin@welchmat.com