

测试报告

样品信息			
样品名称	环糊精衍生物	编号	W20191228-001
样品重量	\	剂型	\
收样日期	2019/12/28	测试期间	2019/12/30-2020/01/06
样品描述	/		
测试需求			
测试成分	有关物质测定		
参考标准			
参考标准	客户提供	标样	无
仪器信息			
测试仪器	高效液相色谱仪	仪器型号	岛津 LC-20A

● 色谱条件:

色谱柱:	月旭 Ultimate®Polar-RP (6.0×150mm, 5μm)		
流动相:	时间	A: 乙腈 (%)	B: 水 (%)
	0	50	50
	30	80	20
检测波长:	200nm		
柱温:	35℃		
流速:	2.0ml/min		
进样量:	5μL		
注意事项:	/		

声明:除非另有说明,此报告结果仅对该测试样品负责。本报告未经公司许可,不可复制。

Add:上海市松江区明南路 85 号启迪漕河泾(中山)科技园.紫荆园 10 号楼

邮编: 201600

Add:浙江省金华市婺城区双林南街 168 号

邮编: 321000

Tel:400-810-6969

E-mail: xiaofeilu@welchmat.com

● 流动相配置:

流动相: A相: 乙腈, 抽滤, 脱气, 即可;

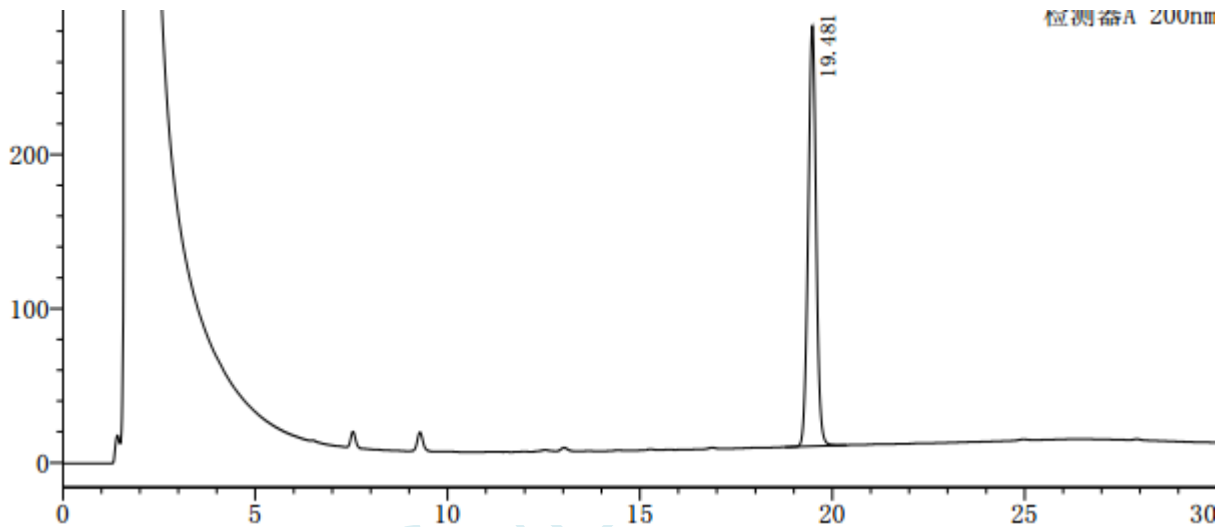
B相: 纯化水, 抽滤, 脱气, 即可;

● 样品溶液的配制:

样品溶液: 精密称取 20mg 置 10ml 容量瓶中, 用 80% 的 DMF 溶解并稀释至刻度线, 滤过, 即得;

● 谱图和数据

样品溶液



峰号	保留时间	面积	高度	理论塔板数(USP)	拖尾因子	分离度(USP)
1	19.481	3929324	272699	41557	1.006	--

● 结论

使用月旭 Ultimate®Polar-RP (6.0×150mm, 5μm), 在此色谱条件下测定, 能满足检测的要求。

报告签字

测试: 卢晓飞

日期: 2020-01-06

审核: 吴小梅

日期: 2020-01-06

声明:除非另有说明, 此报告结果仅对该测试样品负责。本报告未经公司许可, 不可复制。

Add:上海市松江区明南路 85 号启迪漕河泾(中山)科技园.紫荆园 10 号楼

邮编: 201600

Add:浙江省金华市婺城区双林南街 168 号

邮编: 321000

Tel:400-810-6969

E-mail: xiaofeilu@welchmat.com