

测试报告

样品信息			
样品名称	米库氯胺	编号	W20160808-001
样品重量	\	剂型	\
收样日期	2016/08/08	测试期间	2016/08/15-08/16
样品描述	/		
测试需求			
测试成分	使米库氯胺样品中的同分异构体杂质基线分离		
参考标准			
参考标准	客户提供	标样	无
仪器信息			
测试仪器	高效液相色谱仪	仪器型号	LC20A

● 色谱条件:

色谱柱:	月旭 Ultimate® XB-SCX 10*250mm 5um
流动相:	梯度方案
检测波长:	250nm
柱温:	45℃
流速:	3.0ml/min
进样量:	20 μ l
注意事项:	

声明:除非另有说明,此报告结果仅对该测试样品负责。本报告未经公司许可,不可复制。

Add:浙江省金华市婺城区双林南街 168 号

邮编: 321000

Tel:400-808-6760

E-mail:Houcaizhang@welchmat.com

● **流动相制备:**

0.5mmol/L 硫酸溶液: 精密量取 27.8u1 的硫酸置烧杯中, 用 1000ml 的水混合均匀即可;

7mmol/L 硫酸钠的 0.5mmol/L 硫酸溶液: 称取 0.4972g 硫酸钠置烧杯中, 用 500ml 的 0.5mmol/L 硫酸溶液溶解即可; 56mmol/L 硫酸钠的 0.5mmol/L 硫酸溶液: 称取 3.9775g 硫酸钠置烧杯中, 用 500ml 的 0.5mmol/L 硫酸溶液溶解即可;

流动相 A: 7mmol/L 硫酸钠的 0.5mmol/L 硫酸溶液: 乙腈=40:60;

流动相 B: 56mmol/L 硫酸钠的 0.5mmol/L 硫酸溶液: 乙腈=40:60;

流动相梯度程序

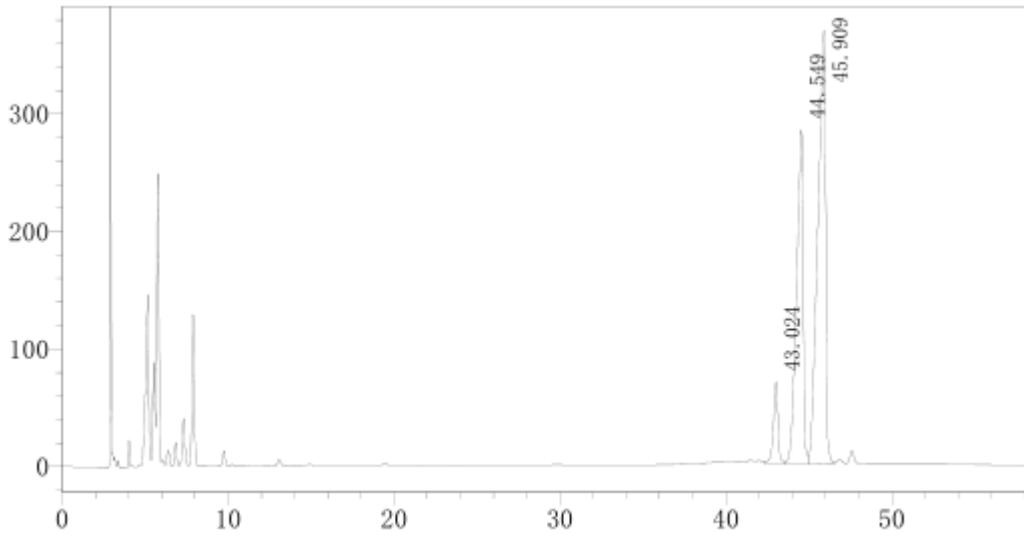
时间 (min)	流动相 A (%)	流动相 B (%)
0	100	0
15	100	0
30	80	20
60	0	100
80	0	100
100	100	0
120	100	0

样品制备:

供试品溶液的制备: 客户提供的样品用1ml流动相A溶解适量, 混合均匀即可;

谱图和数据:

1、 样品图谱



峰号	保留时间	面积	高度	理论塔板数(USP)	拖尾因子	分离度(USP)
1	43.024	1401919	69997	123288	0.882	--
2	44.549	7916422	284316	50068	0.683	2.371
3	45.909	12124896	368799	35395	0.649	1.535
总计		21443236	723112			

结论: 用XB-SCX (10*250mm, 5ul) 柱子能使米库氯胺样品中的杂质能基线分离, 分离度分别为 2.371, 1.535, 各个杂质峰的理论塔板数均大于10000, 满足客户需求。

报告签字:

测试: 卢晓飞

日期: 2016-8-17

审核: 陈再洁

日期: 2016-8-17