

测试报告

| 样品信息 | | | |
|------|--|------|------------------|
| 样品名称 | 异构体分离 | 编 号 | W20191219-003 |
| 样品重量 | \ | 剂 型 | \ |
| 收样日期 | 2019/12/19 | 测试期间 | 2019/12/23-12/25 |
| 样品描述 | \ | | |
| 测试需求 | | | |
| 测试成分 | (E) -2,2' (((2'-氧代-[1,1'-双(环戊)-2,3'-二基)双(亚甲基))二(4,1-亚苯基))二丙酸 | | |
| | | | |
| 参考标准 | | | |
| 参考标准 | 客户提供 | 标样 | 无 |
| 仪器信息 | | | |
| 测试仪器 | 高效液相色谱仪 | 仪器型号 | 赛默飞 U3000 |

● 色谱条件:

| | |
|-------|---|
| 色谱柱: | 月旭 Ultimate® Polar-RP (4.6×250mm, 5 μ m); |
| 流动相: | 0.1%甲酸水溶液/乙腈=45/55 |
| 检测波长: | 254nm |
| 柱温: | 40℃ |
| 流速: | 1.0mL/min |
| 进样量: | 10μL |
| 注意事项: | \ |

声明:除非另有说明,此报告结果仅对该测试样品负责。本报告未经公司许可,不可复制。

Add:浙江省金华市婺城区双林南街 168 号

Tel:400-810-6969 -

邮编: 321000

E-mail:huilin@welchmat.com

● **流动相的配制:**

流动相 A: 量取 1mL 甲酸加水定容至 1000mL, 混匀, 脱气, 即得;

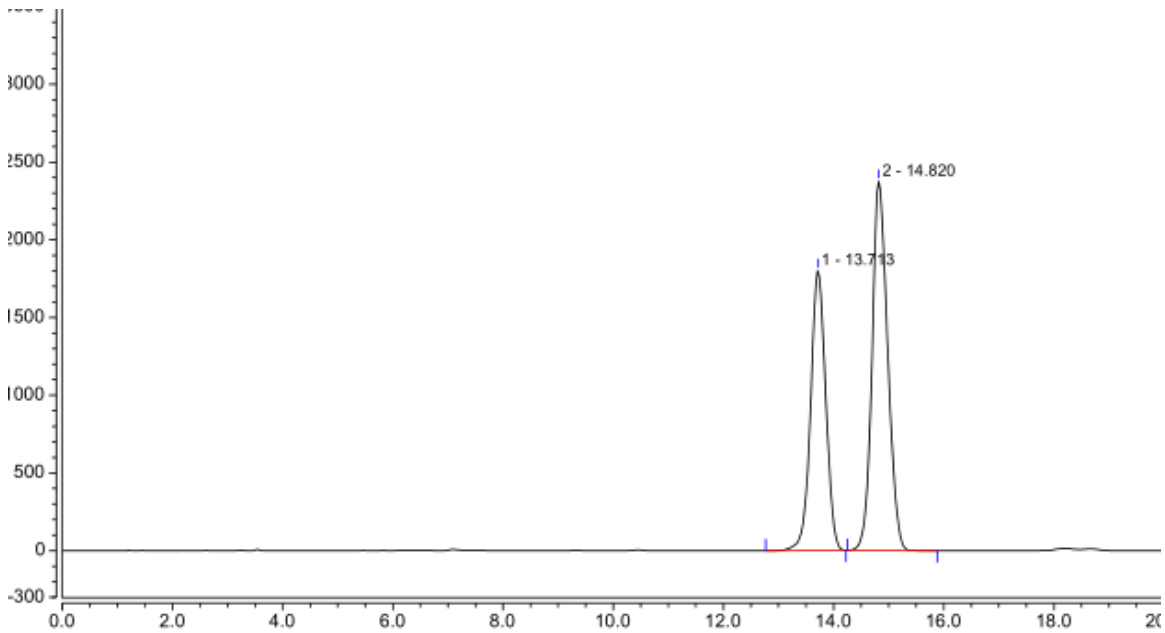
流动相 B: 取色谱纯乙腈, 即得;

● **样品溶液的配制:**

混标溶液: 客户提供。

● **谱图和数据**

1、样品溶液



| 序号 | 峰名称 | 保留时间 min | 峰面积 mAU*min | 峰高 mAU | 塔板数 (EP) | 不对称度 (EP) | 分离度 (EP) |
|----|-----|-------------|----------------|-----------|----------|-----------|----------|
| 1 | | 13.713 | 572.477 | 1801.274 | 12379 | 1.01 | 2.21 |
| 2 | | 14.820 | 778.289 | 2375.221 | 13489 | 1.14 | n.a. |

● **结论:**

使用月旭 Ultimate® Polar-RP (4.6×250mm, 5 μm), 在此色谱条件下, 能满足检测需求。

报告签字

测试: 林慧 曾燕

日期: 2019-12-25

审核: 吴小梅

日期: 2019-12-25

声明:除非另有说明, 此报告结果仅对该测试样品负责。本报告未经公司许可, 不可复制。

Add:浙江省金华市婺城区双林南街 168 号

Tel:400-810-6969 -

邮编: 321000

E-mail:huilin@welchmat.com