

测试报告

样品信息			
样品名称	精制冠心颗粒含量	编号	W20211023-001
样品重量	/	剂型	/
收样日期	2021/10/23	测试期间	2021/10/25-10/26
样品描述	/		
测试需求			
测试成分	含量测定		
参考标准			
参考标准	中国药典 2020 版 一部	标样	有
仪器信息			
测试仪器	高效液相色谱仪	仪器型号	岛津 LC-20AD

● 色谱条件:

色谱柱:	月旭 Ultimate® Plus C18 (4.6×250mm, 5μm)		
流动相:	时间 (min)	0.1%磷酸溶液 (%)	乙腈 (%)
	0	86	14
	20	86	14
	30	81	19
	43	80	20
	70	76	24
77	76	24	
检测波长:	230nm		
柱温:	25°C		
流速:	1.0ml/min		
进样量:	20μL		
注意事项:	\		



● 流动相配置：

0.1%磷酸溶液：取 1mL 磷酸，加入 1000mL 娃哈哈水中，混匀，超声脱气，即得。

乙腈：取色谱级乙腈，即得。

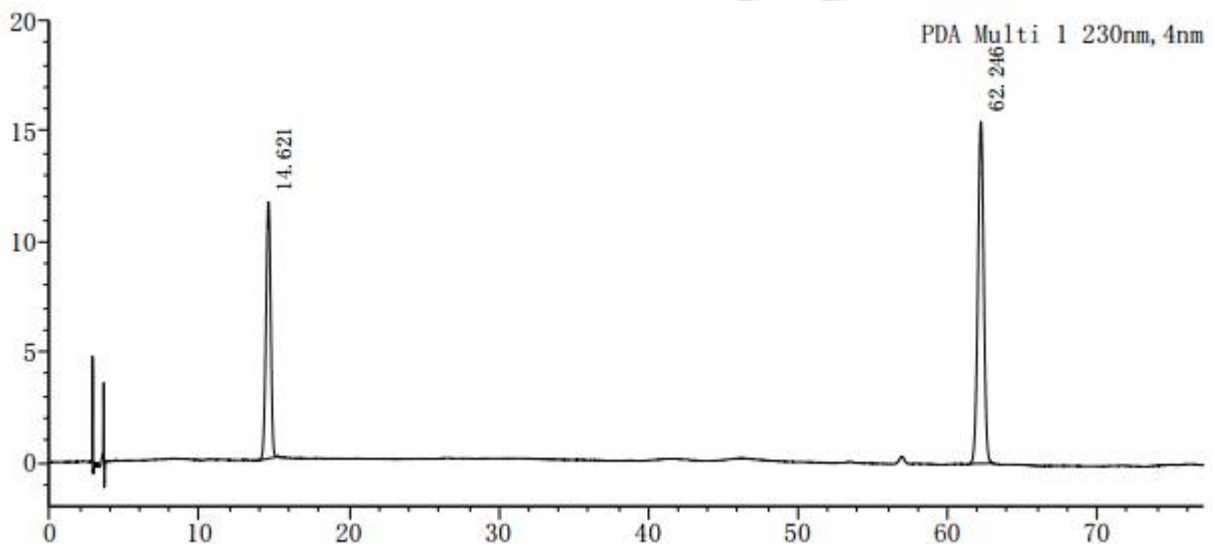
● 样品溶液的配置：

对照品溶液：取客户提供的芍药苷对照品和丹酚酸 B 对照品适量，加 75%甲醇制成每 1mL 各含 15 μ g 的混合对照品溶液。

供试品溶液：取本品粉末 0.5g，置具塞锥形瓶中，加入 70%甲醇 50mL，超声处理（功率 400W，频率 40kHz）40 分钟，放冷，摇匀，滤过，取续滤液，即得。

● 谱图和数据

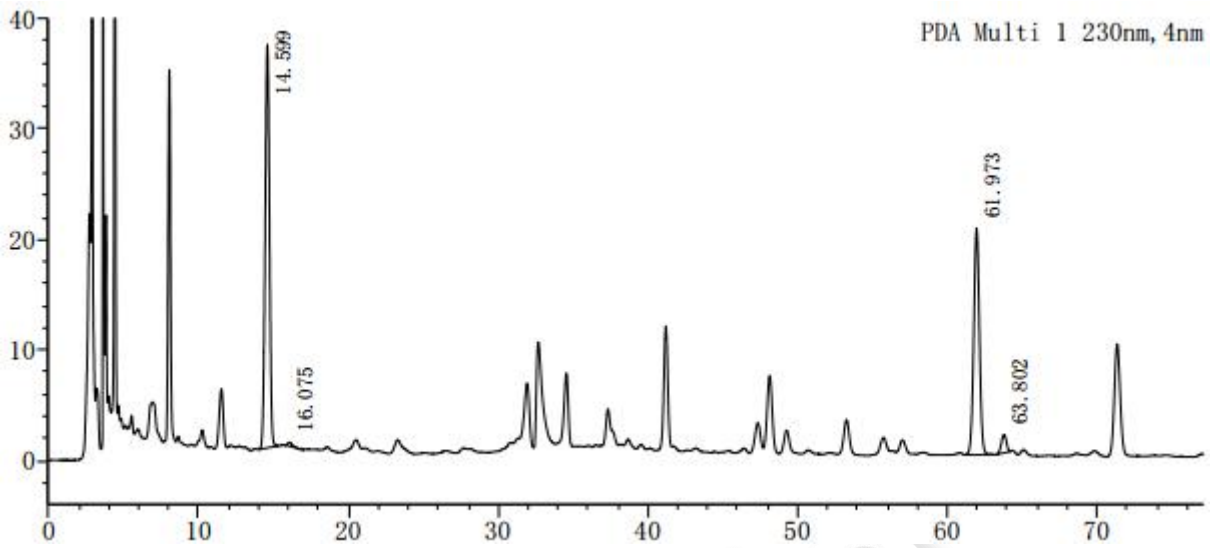
1、对照品溶液



峰号	保留时间	面积	高度	理论塔板数(USP)	拖尾因子	分离度(USP)
1	14.621	252356	11615	10019	0.949	--
2	62.246	419981	15488	119801	0.980	73.064
总计		672337	27103			



2、供试品溶液



峰号	保留时间	面积	高度	理论塔板数(USP)	拖尾因子	分离度(USP)
1	14.599	738101	36526	11606	0.984	--
2	16.075	7984	335	12270	1.734	2.629
3	61.973	538381	20488	126853	1.014	71.914
4	63.802	37976	1619	159634	0.940	2.741
总计		1322442	58968			

● 结论

用月旭 Ultimate® Plus C18 (4.6×250mm, 5μm), 在此色谱条件下测定, 能满足检测的要求。

