

测试报告

样品信息			
样品名称	美洛西林钠	编 号	W20200422-003
样品重量	\	剂 型	\
收样日期	2020/04/22	测试期间	2020/04/24-04/26
样品描述	\		
测试需求			
测试成分	美洛西林的含量		
参考标准			
参考标准	中国药典 2015 年版二部	标样	有
仪器信息			
测试仪器	高效液相色谱仪	仪器型号	岛津 LC-20AD

● 色谱条件:

色谱柱:	月旭 Ultimate® Polar RP (6.0×150mm, 5um)
流动相:	磷酸盐缓冲液/乙腈=80/20
检测波长:	210nm
柱温:	30℃
流速:	2mL/min
进样量:	20μL
注意事项:	\

● 流动相的配制:

流动相 A: 取色谱级乙腈, 超声脱气即可;

流动相 B: 取磷酸二氢钾 4.9g, 磷酸氢二钾 0.45g, 加水稀释至 1000mL, 充分溶解, 抽滤, 超声脱气即可。

声明:除非另有说明, 此报告结果仅对该测试样品负责。本报告未经公司许可, 不可复制。

Add:上海市松江区明南路 85 号启迪漕河泾(中山)科技园.紫荆园 10 号楼 邮编:201600

Add:浙江省金华市婺城区双林南街 168 号 邮编:321000

Tel:400-810-6969

E-mail:huilin@welchmat.com

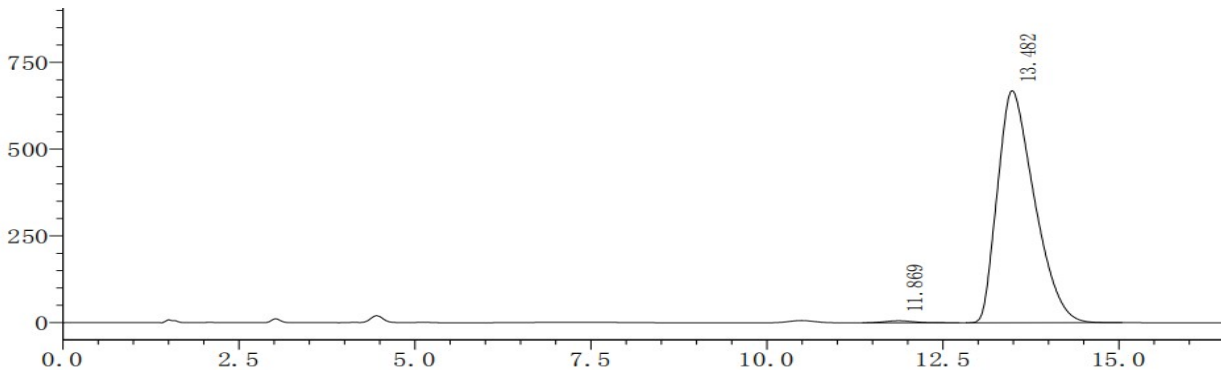
● 样品溶液的配制:

系统适用性溶液: 取供试品适量, 加水溶解并稀释成每 1mL 中含有 0.6mg 的溶液, 水浴加热 5~8 分钟, 放冷, 滤过, 即得。

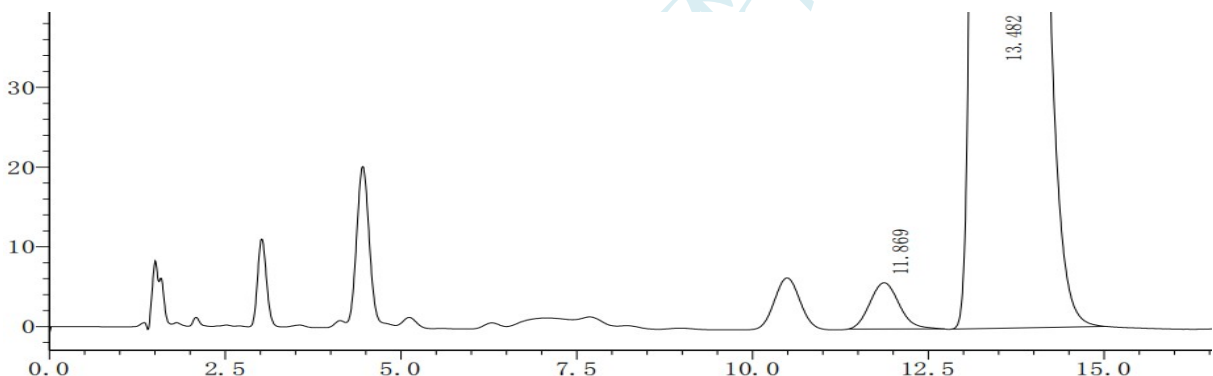
● 谱图和数据

1、系统适用性溶液

1.1 系统适用性溶液全量程图



1.2 系统适用性溶液部分量程图



检测器A 210nm

峰号	保留时间	面积	高度	理论塔板数(USP)	拖尾因子	分离度(USP)
1	11.869	168083	5813	3894	1.143	--
2	13.482	24392357	668811	2838	1.434	1.819

● 结论:

使用月旭 Ultimate® Polar RP (6.0×150mm, 5um), 在此色谱条件下, 能满足检测需求。

报告签字

测试: 林 慧

日期: 2020-04-27

审核: 吴小梅

日期: 2020-04-27

声明:除非另有说明, 此报告结果仅对该测试样品负责。本报告未经公司许可, 不可复制。

Add:上海市松江区明南路 85 号启迪漕河泾(中山)科技园.紫荆园 10 号楼

邮编:201600

Add:浙江省金华市婺城区双林南街 168 号

邮编:321000

Tel:400-810-6969

E-mail:huilin@welchmat.com