

测试报告

样品信息			
样品名称	板蓝根颗粒	编号	W20201015-002
样品重量	/	剂型	/
收样日期	2020/10/15	测试期间	2020/10/22-10/27
样品描述	/		
测试需求			
测试成分	含量测定		
参考标准			
参考标准	中国药典 2020 年版一部	标样	有
仪器信息			
测试仪器	高效液相色谱仪	仪器型号	岛津 LC-20AD

● 色谱条件:

色谱柱:	月旭 Ultimate® LP-C18 (4.6×250mm, 5μm)		
流动相:	时间 (分钟)	水 (%)	甲醇 (%)
	0	97	3
	3	97	3
	20	90	10
	40	30	70
	50	30	70
	50.1	97	3
	65	97	3
检测波长:	254nm		
柱温:	30℃		
流速:	0.8ml/min		
进样量:	10μL		
注意事项:	\		



● 流动相配置:

流动相 A: 取水 1000ml, 脱气, 即得。

流动相 B: 取色谱级甲醇, 脱气, 即得。

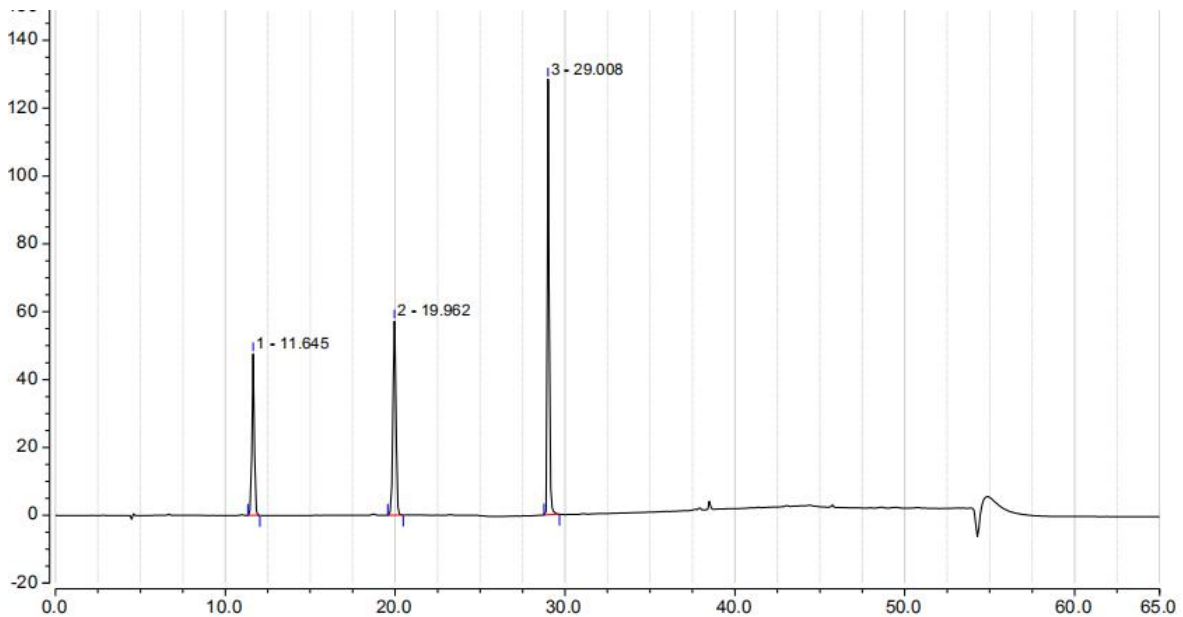
● 样品溶液的配置:

对照品溶液的配置: 客户提供。

供试品溶液的配置: 客户提供。

● 谱图和数据

1、对照品溶液

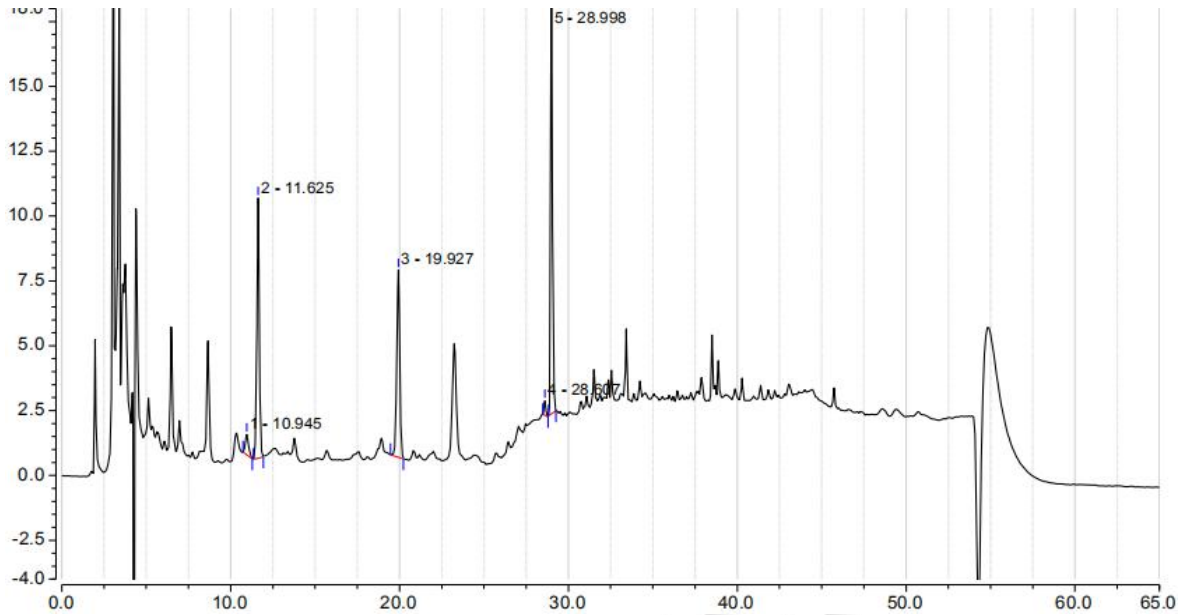


积分结果							
序号	峰名称	保留时间 min	峰面积 mAU*min	峰高 mAU	塔板数 (EP)	不对称度 (EP)	分离度 (EP)
1		11.645	7.896	47.631	32467	0.99	28.99
2		19.962	11.608	57.211	63536	0.97	36.77
3		29.008	15.253	128.300	431763	1.25	n.a.
总和:			34.758	233.142	527766.00	3.21	

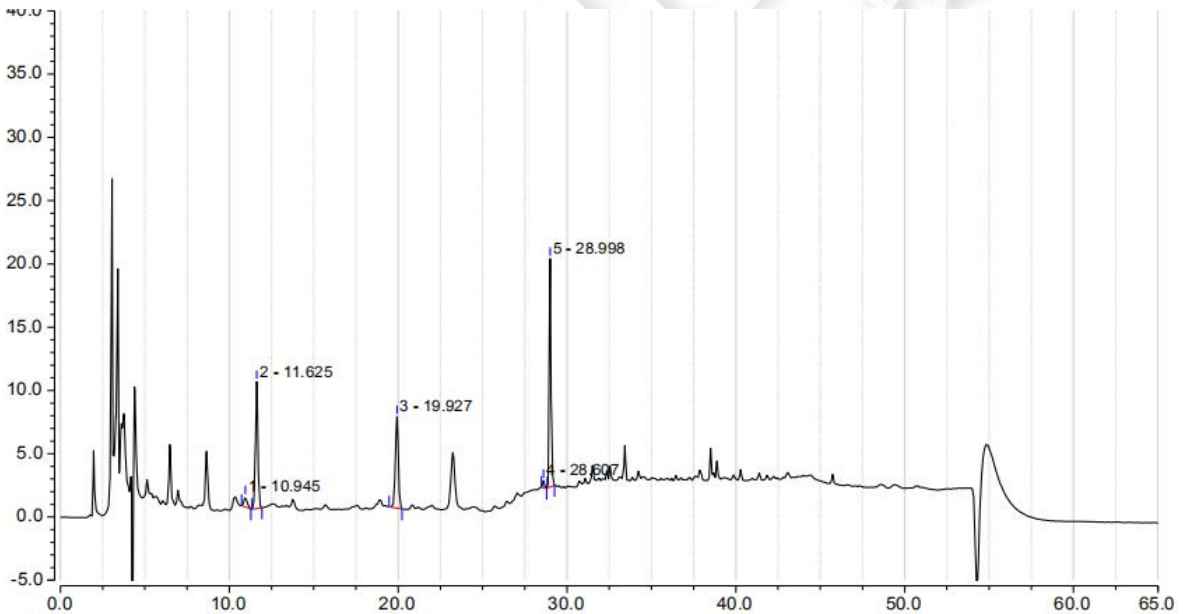


2、供试品溶液

2.1 放大图



2.2 满量程图



积分结果							
序号	峰名称	保留时间 min	峰面积 mAU*min	峰高 mAU	塔板数 (EP)	不对称度 (EP)	分离度 (EP)
1		10.945	0.175	0.788	15617	1.26	2.23
2		11.625	1.687	10.028	31456	1.01	28.69
3		19.927	1.470	7.228	62771	0.97	33.81
4		28.607	0.069	0.571	338414	1.15	2.10
5		28.998	2.109	18.048	425022	1.20	n.a.
总和:			5.511	36.663	873280.00	5.59	



● 结论

用月旭 Ultimate® LP-C18 (4.6×250mm, 5μm), 在此色谱条件下测定, 能满足检测的要求。

报告签字

测试: 杜永鑫

日期: 2020/10/27

审核: 吴小梅

日期: 2020/10/27

