

## 测试报告

样品信息			
样品名称	心脑欣片	编号	W20200224-003
样品重量	\	剂型	\
收样日期	2020/02/24	测试期间	2020/02/26-202/02/27
样品描述	\		
测试需求			
测试成分	红景天苷含量测定		
参考标准			
参考标准	企业内标	标样	有
仪器信息			
测试仪器	高效液相色谱仪	仪器型号	安捷伦 1260

● 色谱条件:

色谱柱:	月旭 Ultimate®Plus C18 (4.6×250mm, 5μm)
流动相:	乙腈/水/磷酸=8/92/0.2
检测波长:	223nm
柱温:	30℃
流速:	1.0ml/min
进样量:	5μL
注意事项:	\

声明:除非另有说明,此报告结果仅对该测试样品负责。本报告未经公司许可,不可复制。

Add:上海市松江区明南路 85 号启迪漕河泾(中山)科技园.紫荆园 10 号楼

邮编: 201600

Add:浙江省金华市婺城区双林南街 168 号

邮编: 321000

Tel:400-810-6969

E-mail: xiaofeilu@welchmat.com

## ● 流动相配置:

流动相: 取色谱级乙腈 80ml,水 920ml,磷酸 2ml, 混合, 超声脱气, 即得。

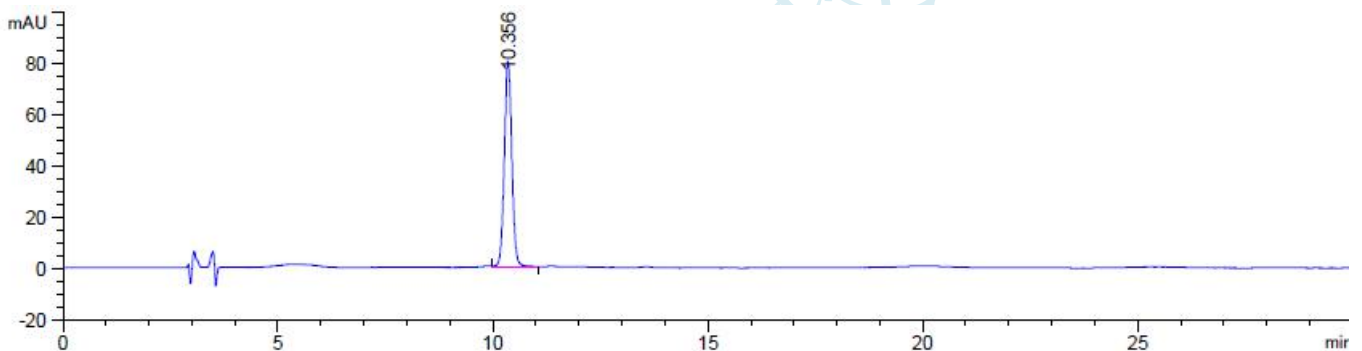
## ● 样品溶液的配置:

对照品溶液: 取红景天苷对照品适量, 精密称定, 加甲醇制成每 1ml 含 0.2mg 的溶液, 即得;

供试品溶液: 取本品 20 片, 除去薄膜衣, 精研细, 混匀, 取约 0.2g, 置具塞锥形瓶中, 精密加入甲醇 10ml, 称定重量, 超声处理 30min,放冷, 再称定重量, 用甲醇补足减失的重量, 摇匀, 滤过, 取续滤液, 即得;

## ● 谱图和数据

### 1、对照品



保留时间 [min]	k'	峰面积 [mAU*s]	峰高 [mAU]	对称 因子	峰宽 [min]	塔板数	分离度	选择性
10.356	-	976.00720	80.04922	0.93	0.1867	17054	-	-

声明:除非另有说明, 此报告结果仅对该测试样品负责。本报告未经公司许可, 不可复制。

Add:上海市松江区明南路 85 号启迪漕河泾(中山)科技园.紫荆园 10 号楼

邮编: 201600

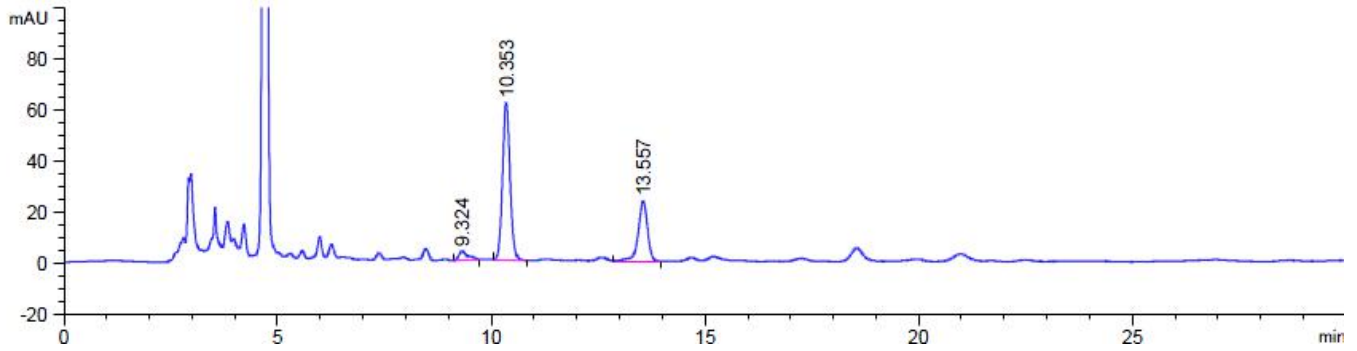
Add:浙江省金华市婺城区双林南街 168 号

邮编: 321000

Tel:400-810-6969

E-mail: xiaofeilu@welchmat.com

## 2、供试品溶液



保留时间 [min]	k'	峰面积 [mAU*s]	峰高 [mAU]	对称 因子	峰宽 [min]	塔板数	分离度	选择性
9.324	-	50.82940	3.46978	0.51	0.1933	12884	-	-
10.353	-	749.53625	61.44473	0.91	0.1867	17043	3.18	1.11
13.557	-	352.16116	23.40320	1.15	0.2267	19817	9.11	1.31

## ● 结论

使用月旭 Ultimate® Plus C18 (4.6×250mm, 5μm)在此色谱条件下测定, 能满足检测的要求。

## 报告签字

测试: 卢晓飞

日期: 2020-02-27

审核: 吴小梅

日期: 2020-02-27