

## 测试报告

样品信息			
样品名称	远志	编号	W20200113-002
样品重量	\	剂型	\
收样日期	2020/01/13	测试期间	2020/01/16-01/18
样品描述	\		
测试需求			
测试成分	远志口山酮III和 3,6-二介子酰基蔗糖含量		
参考标准			
参考标准	2015 版中国药典	标样	有
仪器信息			
测试仪器	高效液相色谱仪	仪器型号	赛默飞 U3000

● 色谱条件:

色谱柱:	月旭 Ultimate®Polar-RP(4.6×300mm, 5um)
流动相:	0.05% 磷酸/乙腈=82/18
检测波长:	320nm
柱温:	30℃
流速:	0.8mL/min
进样量:	10μL
注意事项:	\

声明:除非另有说明,此报告结果仅对该测试样品负责。本报告未经公司许可,不可复制。

Add:上海市松江区明南路 85 号启迪漕河泾(中山)科技园·紫荆园 10 号楼

邮编: 201600

Add:浙江省金华市婺城区双林南街 168 号

邮编: 321000

Tel:400-810-6969

E-mail:huilin@welchmat.com

## ● 流动相的配制:

0.05%磷酸溶液: 取 0.5mL 磷酸, 加水溶解并定容到 1000mL, 混匀, 即得;

乙腈: 取色谱级乙腈, 即得;

取 0.05%磷酸溶液 820ml, 乙腈 180ml, 混匀, 超声脱气, 即得。

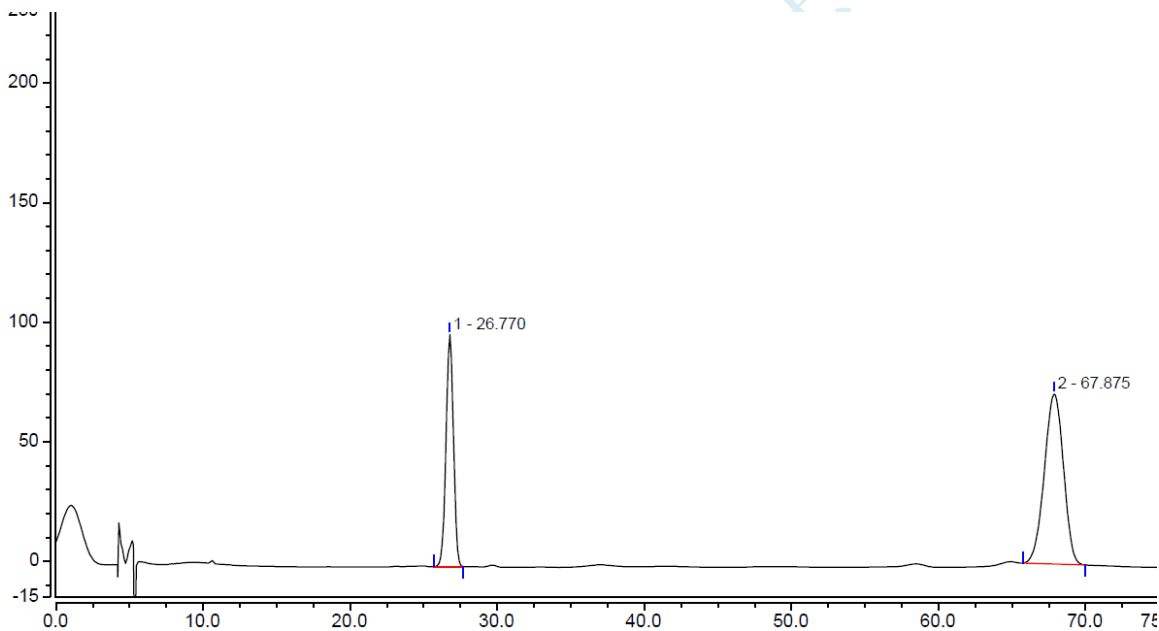
## ● 样品溶液的配置:

混标溶液: 客户提供。

供试品溶液: 取本品粉末 (过三号筛) 约 1g, 置具塞锥形瓶中, 精密加入 70% 甲醇 25mL, 称定重量, 加热回流 1.5 小时, 放冷, 再称定重量, 用 70% 甲醇补足减失重量, 摇匀, 滤过, 取续滤液, 即得。

## ● 谱图和数据

### 1、混标溶液



积分结果							
序号	峰名称	保留时间 min	峰面积 mAU*min	峰高 mAU	分离度 (EP)	塔板数 (EP)	不对称度 (EP)
1		26.770	57.202	97.203	24.60	13174	0.98
2		67.875	107.023	71.130	n.a.	12607	0.95

声明:除非另有说明, 此报告结果仅对该测试样品负责。本报告未经公司许可, 不可复制。

Add:上海市松江区明南路 85 号启迪漕河泾 (中山) 科技园·紫荆园 10 号楼

邮编: 201600

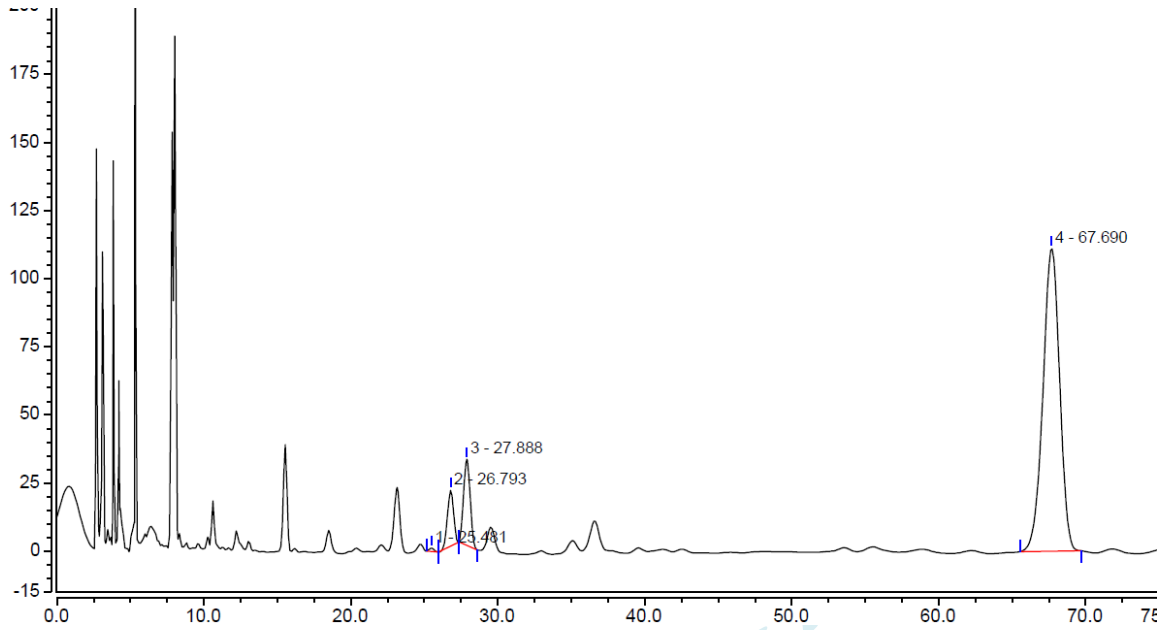
Add:浙江省金华市婺城区双林南街 168 号

邮编: 321000

Tel:400-810-6969

E-mail:huilin@welchmat.com

## 2、供试品溶液



积分结果							
序号	峰名称	保留时间 min	峰面积 mAU*min	峰高 mAU	分离度 (EP)	塔板数 (EP)	不对称度 (EP)
1		25.481	0.457	1.234	1.85	26945	1.08
2		26.793	10.044	20.559	1.33	17859	0.92
3		27.888	16.479	31.631	27.25	17247	1.03
4		67.690	146.258	111.265	n.a.	16953	0.94

### ● 结论:

使用月旭 Ultimate®Polar-RP(4.6×300mm, 5um), 在此色谱条件下, 能满足检测需求。

### 报告签字

测试:林慧

日期: 2020-01-19

审核:吴小梅

日期: 2020-01-19

声明:除非另有说明, 此报告结果仅对该测试样品负责。本报告未经公司许可, 不可复制。

Add:上海市松江区明南路 85 号启迪漕河泾(中山)科技园·紫荆园 10 号楼

邮编: 201600

Add:浙江省金华市婺城区双林南街 168 号

邮编: 321000

Tel:400-810-6969

E-mail:huilin@welchmat.com