

盐酸伐昔洛韦检测报告

柱子规格：Ultimate[®] LP-C18，4.6*250mm，5 μ m

色谱条件：（根据 2010 版药典二部盐酸伐昔洛韦有关物质项下条件）

流 动 相：10mM KH₂PO₄(用市售磷酸调节 pH 3.0)/甲醇 = 85/15

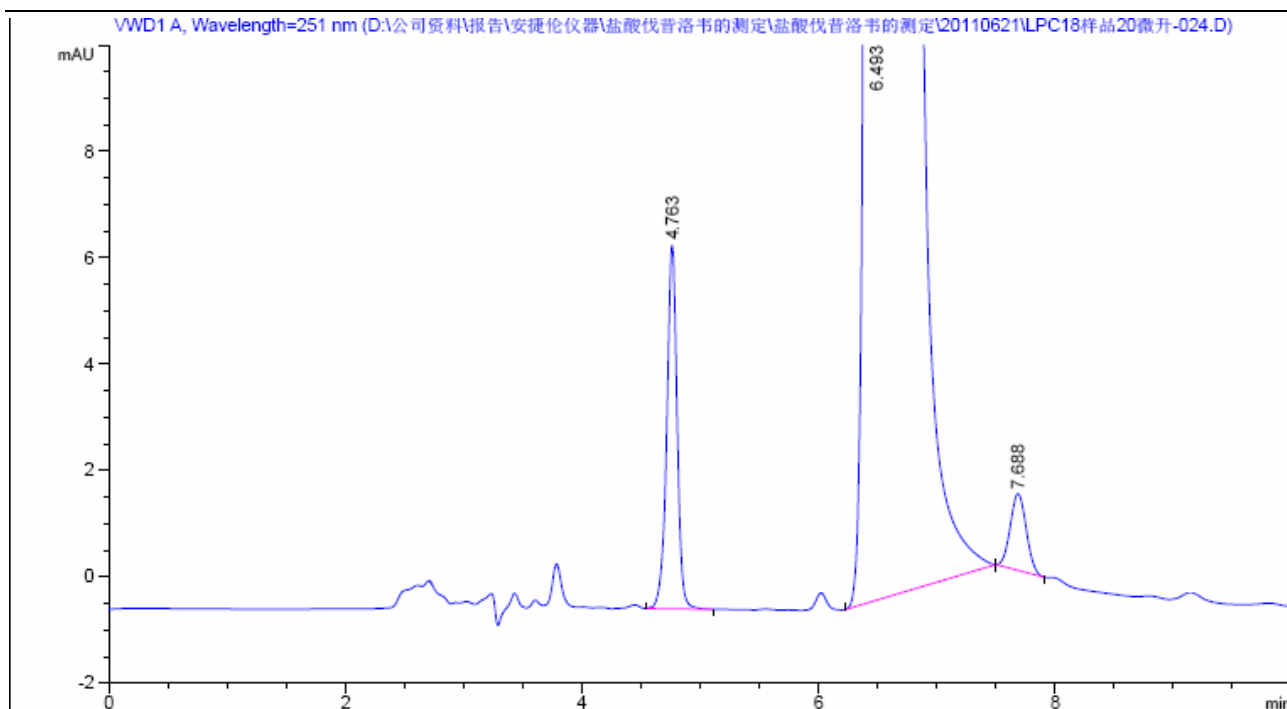
流 速：1.0mL/min

检测波长：251 nm

温 度：35℃

样 品：盐酸伐昔洛韦 0.5mg/mL （客户提供的样品）

色 谱 图：



信号 1: VWD1 A, Wavelength=251 nm

| 保留时间 [min] | k' | 峰面积 [mAU*s] | 峰高 [mAU] | 对称 因子 | 峰宽 [min] | 塔板数 | 分离度 | 选择性 |
|---------------|----|----------------|-------------|----------|-------------|-------|------|------|
| 4.763 | - | 41.43184 | 6.83822 | 1.05 | 0.0889 | 15909 | - | - |
| 6.493 | - | 1.46617e4 | 1279.96423 | 0.34 | 0.1768 | 7475 | 7.65 | 1.36 |
| 7.688 | - | 13.55251 | 1.44710 | 0.92 | 0.1478 | 14989 | 4.33 | 1.18 |

Ultimate Column for Ultimate Performance

Add: 326 Edison Road, Building A, Zhangjiang Hi-Tech Park, Pudong Shanghai 201203 China
 Tel: 86-21-51320401 Fax: 86-21-50276769 Web: www.welchmat.com