

测试报告

样品信息			
样品名称	埃索美拉唑钠	编号	W20140825-001
样品重量	\	剂型	\
收样日期	2014/08/25	测试期间	2014/08/25-08/28
样品描述			
测试需求			
测试成分	有关物质		
参考标准			
参考标准	高效液相色谱法(客户提供)	标样	杂质 E
仪器信息			
测试仪器	高效液相色谱仪	仪器型号	安捷伦 1260

● 色谱条件:

色谱柱:	月旭 Ultimate Polar-RP (4.6*250mm, 5μm)
流动相:	梯度条件
检测波长:	302nm
柱温:	25℃
流速:	1ml/min
进样量:	20μl
注意事项:	

声明:除非另有说明,此报告结果仅对该测试样品负责。本报告未经公司许可,不可复制。

Add:浙江省金华市仙源路 855 号研发展示中心 01 号 6 楼

Tel:400-808-6760

邮编: 321000

E-mail:Houcaizhang@welchmat.com

● **流动相配制:**

梯度方法:

流动相 A: 0.01mol/L 醋酸铵, 用氨水条件 pH 值为 7.0;

流动相 B: 甲醇: 乙腈=1: 1;

时间 (min)	流动相 A (%)	流动相 B (%)
0	60	40
30	45	55
35	30	70
45	30	70
47	60	40
50	60	40

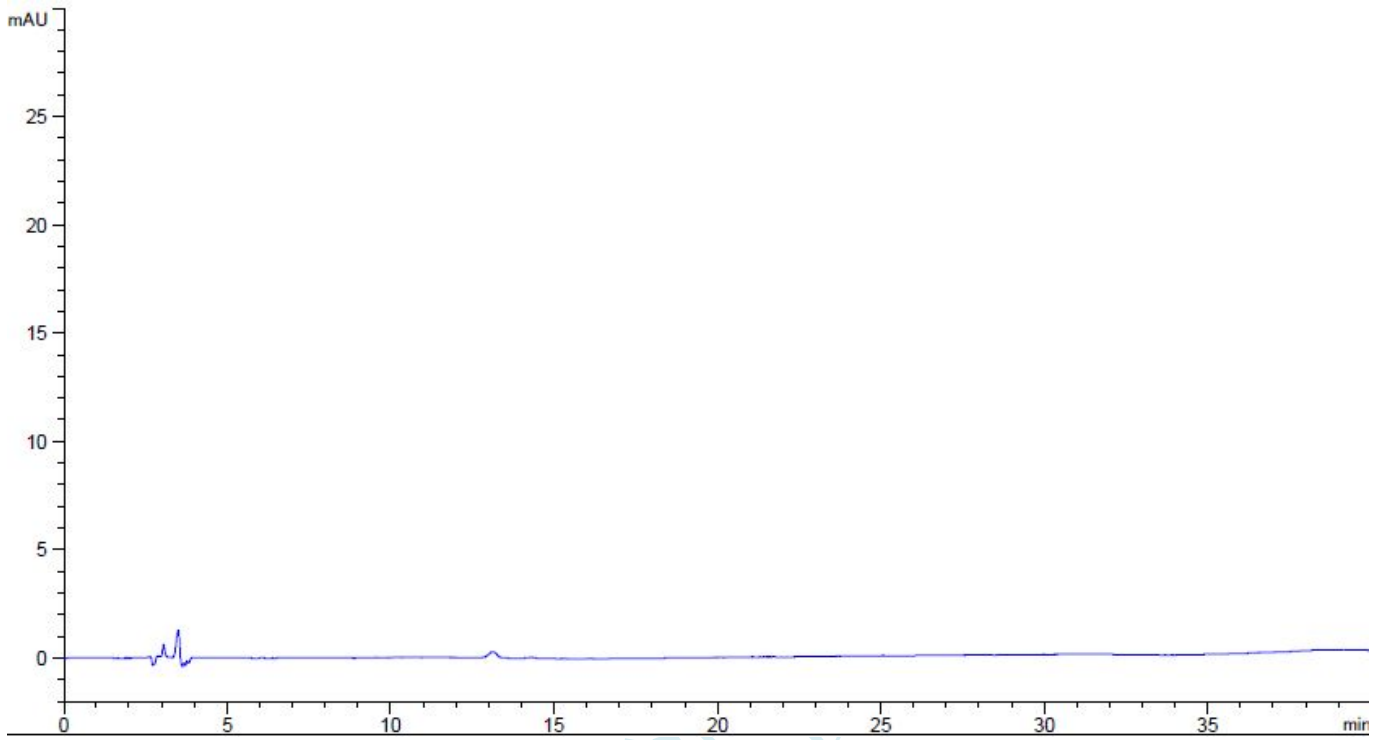
● **样品溶液制备:**

供试品浓度配制: 称取本品适量, 加甲醇溶解并制成每 1ml 中约含 0.6mg 溶液, 作为供试品溶液。

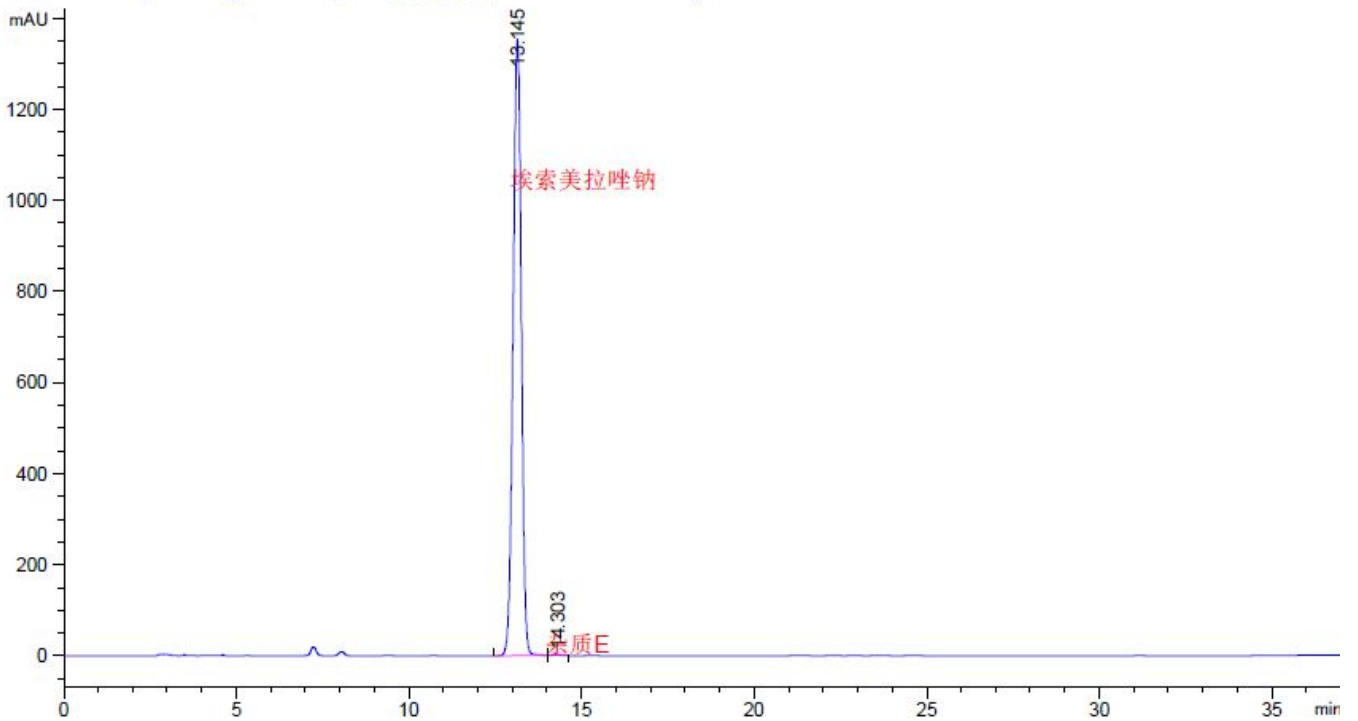
杂质 E 对照溶液: 精密量取本品, 加甲醇溶解并制成每 1ml 中约含 0.6ug 溶液, 作为对照溶液。

● 谱图和数据:、

1、KB



2、供试品



声明:除非另有说明,此报告结果仅对该测试样品负责。本报告未经公司许可,不可复制。

Add:浙江省金华市仙源路 855 号研发展示中心 01 号 6 楼

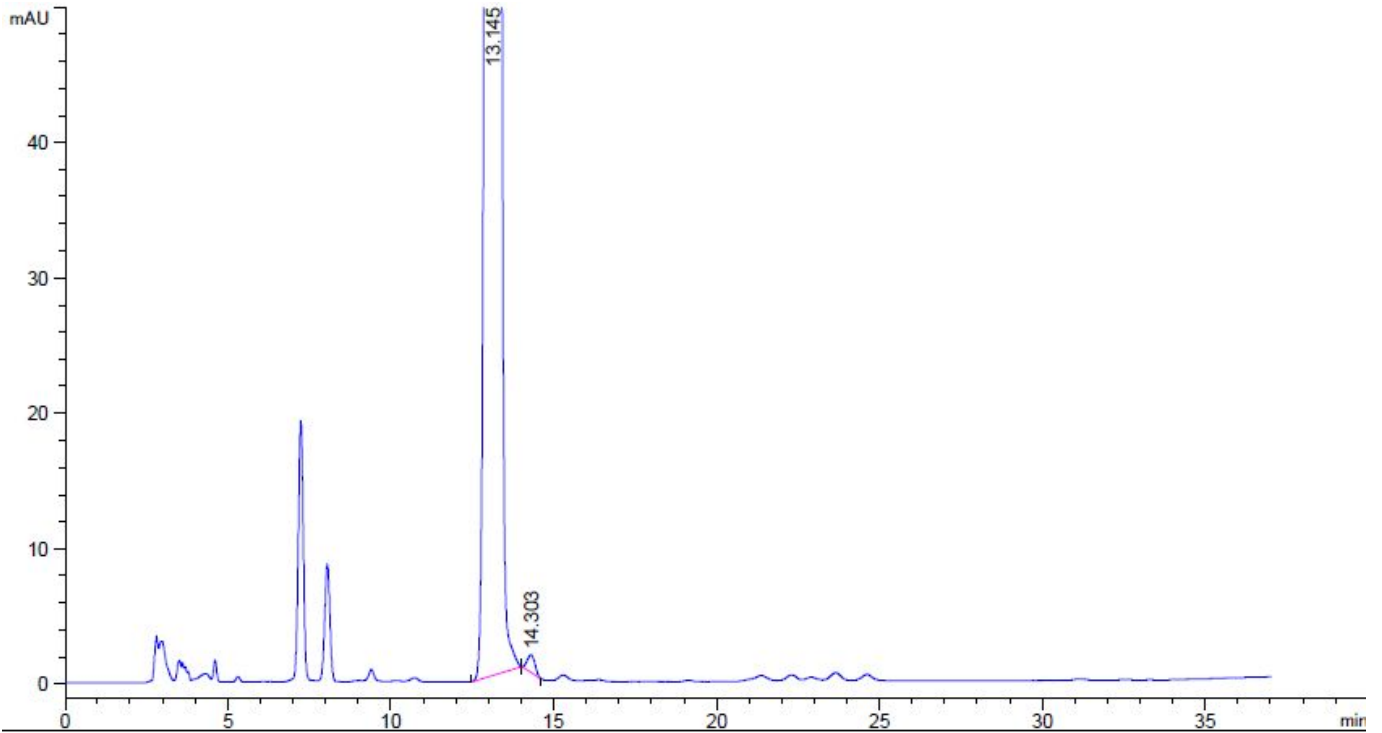
Tel:400-808-6760

邮编: 321000

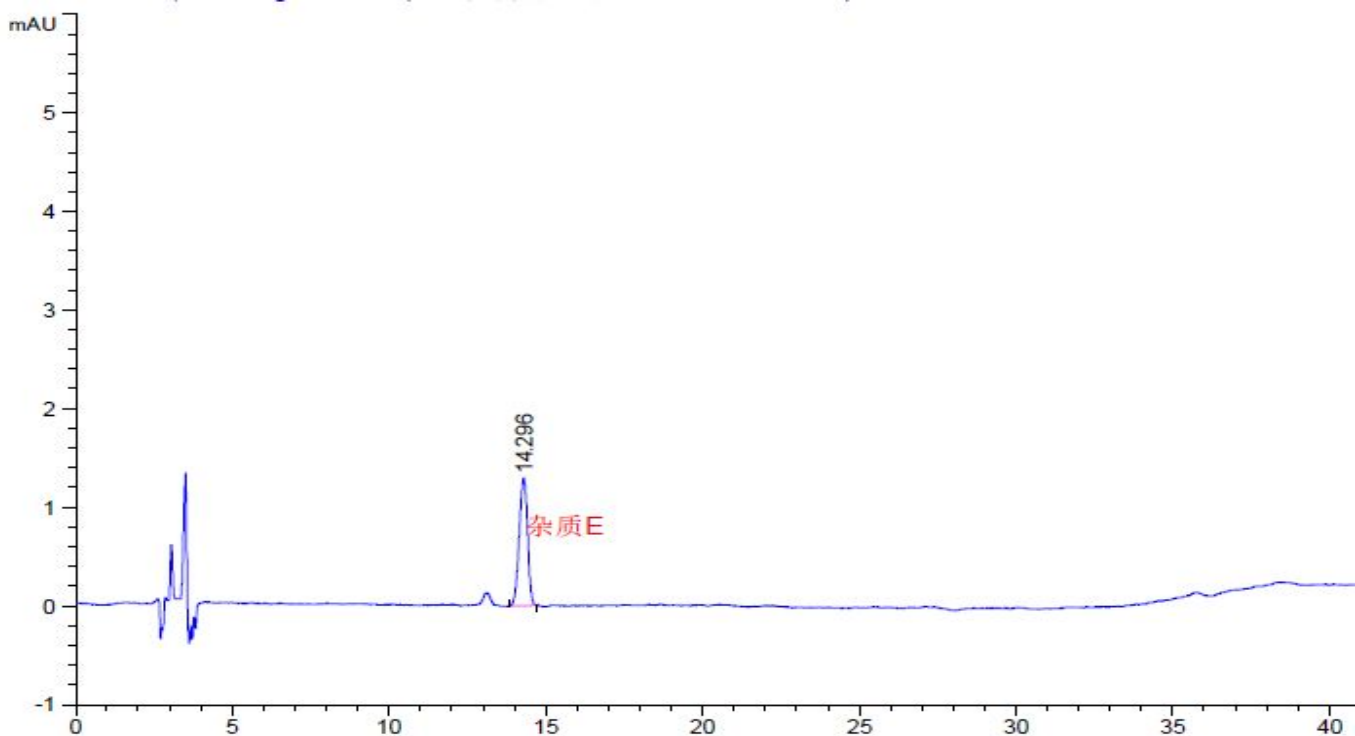
E-mail:Houcaizhang@welchmat.com

保留时间 [min]	k'	峰面积 [mAU*s]	峰高 [mAU]	对称 因子	峰宽 [min]	塔板数	分离度	选择性
13.145	-	2.24591e4	1353.01123	1.06	0.2594	14222	-	-
14.303	-	21.29498	1.28913	0.87	0.2850	13954	2.50	1.09

3、供试品放大



2、杂质 E 对照



声明:除非另有说明,此报告结果仅对该测试样品负责。本报告未经公司许可,不可复制。

Add:浙江省金华市仙源路 855 号研发展示中心 01 号 6 楼

Tel:400-808-6760

邮编:321000

E-mail:Houcaizhang@welchmat.com

保留时间 [min]	k'	峰面积 [mAU*s]	峰高 [mAU]	对称 因子	峰宽 [min]	塔板数	分离度	选择性
14.296	-	23.93669	1.28995	1.12	0.2938	13117	-	-

报告签字

测试: 张厚才

日期: 2014-8-28

审核: 薛昆鹏

日期: 2014-8-28

月旭科技