

测试报告

样品信息			
样品名称	全鹿丸	编号	W20171116-003
样品重量	\	剂型	水蜜丸
收样日期	2017/11/16	测试期间	2017/11/17
样品描述	为棕黑色水蜜丸		
测试需求			
测试成分	补骨脂素、异补骨脂素		
参考标准			
参考标准	中国药典 2015	标样	混合对照品
仪器信息			
测试仪器	高效液相色谱仪	仪器型号	赛默飞 U3000

● 色谱条件:

色谱柱:	月旭 Ultimate® Plus C18 (4.6×250mm, 5μm)
流动相:	乙腈/水=30/70
检测波长:	246nm
柱温:	30℃
流速:	1mL/min
进样量:	10μL
注意事项:	/

声明:除非另有说明,此报告结果仅对该测试样品负责。本报告未经公司许可,不可复制。

Add:浙江省金华市婺城区双林南街 168 号

Tel:400-810-6969

邮编: 321000

E-mail:xiaomeiwu@welchmat.com

● 流动相配置:

取水, 抽滤后, 与乙腈以乙腈/水=30/70 的比例在线混合。

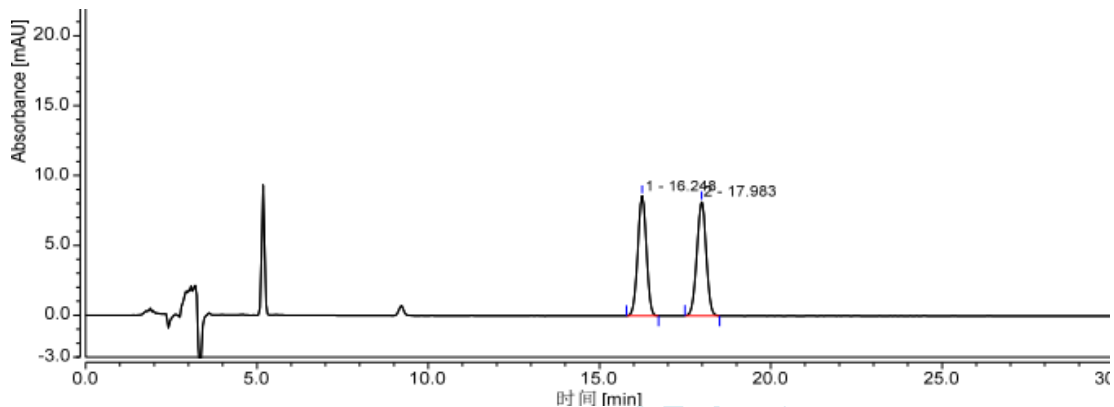
● 样品溶液的配置:

对照品溶液的制备: 混合对照溶液。

供试品溶液的制备: 取样品, 研细, 称取 0.5g, 加乙醇 25ml, 超声处理 30 分钟, 滤过, 取续滤液, 即得。

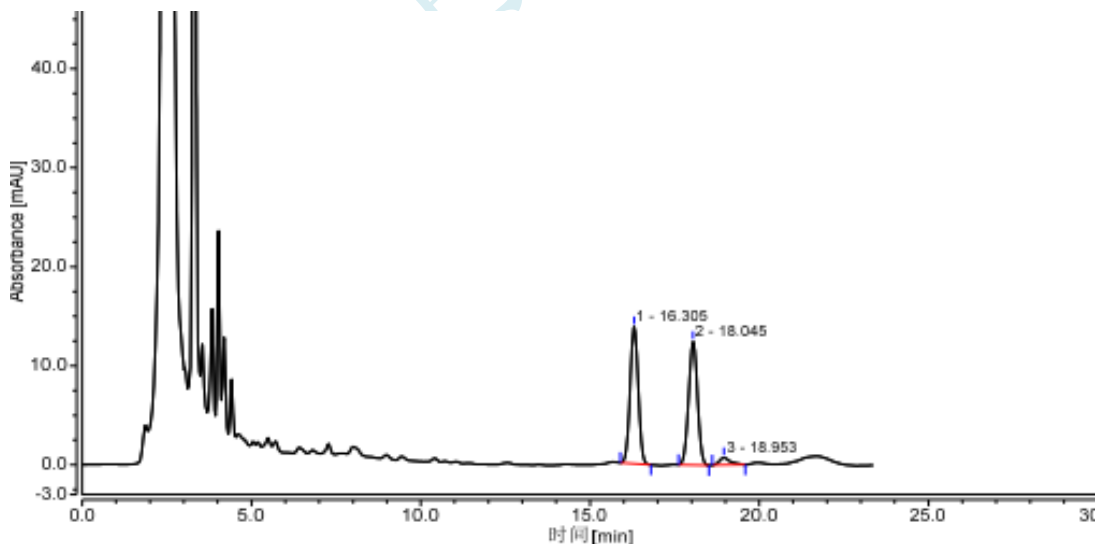
● 谱图和数据

对照品溶液的制备:



序号	峰名称	保留时间 min	峰面积 mAU*min	相对峰面积 %	塔板数 (EP)	不对称度 (EP)	分离度 (EP)
1		16.248	2.520	49.34	19233	0.97	3.57
2		17.983	2.588	50.66	20122	0.99	n.a.

供试品溶液的制备:



序号	峰名称	保留时间 min	峰面积 mAU*min	相对峰面积 %	塔板数 (EP)	不对称度 (EP)	分离度 (EP)
1		16.305	3.845	48.62	21498	1.01	3.75
2		18.045	3.791	47.95	21981	1.02	1.75
3		18.953	0.271	3.43	18920	1.42	n.a.

声明:除非另有说明, 此报告结果仅对该测试样品负责。本报告未经公司许可, 不可复制。

Add:浙江省金华市婺城区双林南街 168 号

Tel:400-810-6969

邮编: 321000

E-mail:xiaomeiwu@welchmat.com

● 结论

用 Ultimate® Plus C18 (4.6×250mm, 5μm), 采用以上色谱条件进行试验, 结果能满足全鹿丸中补骨脂素、异补骨脂素的含量检测需求。

测试: 吴小梅

日期: 2017-11-17

审核: 郭德勇

日期: 2017-11-17

月旭科技