

## 测试报告

样品信息			
样品名称	阿维巴坦钠	编号	W20211209-001
样品重量	/	剂型	/
收样日期	2021/12/09	测试期间	2021/12/10-12/22
样品描述	/		
测试需求			
测试成分	主成分及杂质 S、T、P		
参考标准			
参考标准	客户提供	标样	无
仪器信息			
测试仪器	高效液相色谱仪	仪器型号	岛津 LC-20AD (PDA)

### ● 色谱条件:

色谱柱:	月旭 Ultimate®Polar-RP (4.6×250mm, 5μm)
流动相:	0.01mol/L 磷酸二氢钾溶液+1g/L 四丁基硫酸氢铵 (pH6.0) /乙腈=90/10
检测波长:	195nm
柱温:	30°C
流速:	1.0ml/min
进样量:	20μL
注意事项:	/

### ● 流动相配置:

流动相 A：称取磷酸二氢钾 1.36g，溶于 1000ml 娃哈哈水中，再加入 1g 四丁基硫酸氢铵使溶解，用磷酸或氢氧化钾溶液调节 pH 值至 6.0，混匀抽滤，超声脱气，即得；

流动相 B：取色谱纯乙腈，超声脱气，即得；

流动相：A/B=90/10

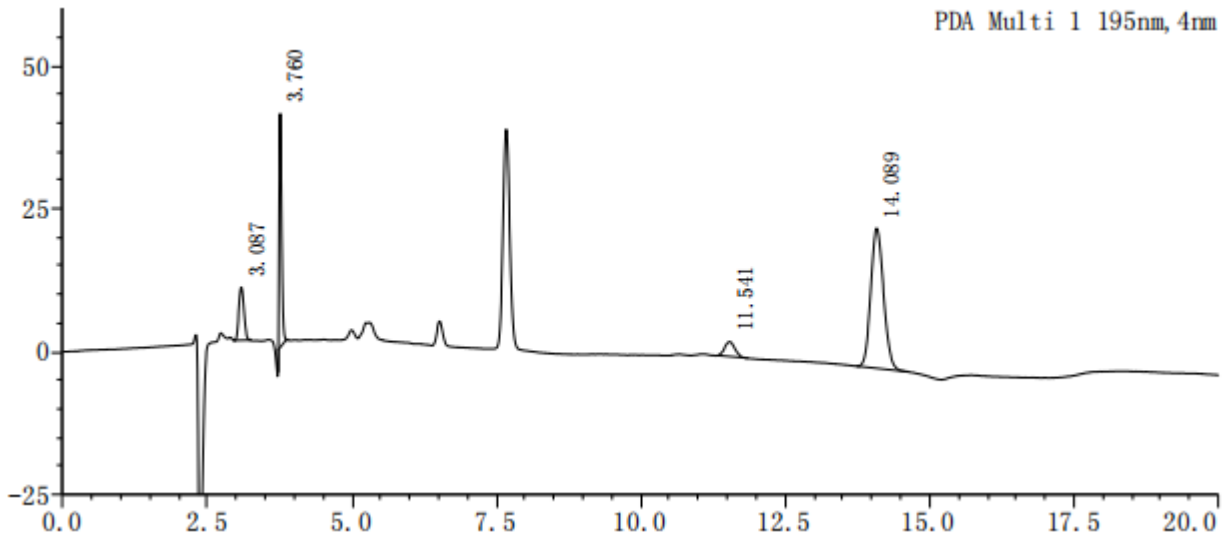


● 样品溶液的配制：

1. 主成分与杂质混合溶液；取客户提供得各成分单标贮备液适量，用水稀释制成每 1ml 中含主成分 10 $\mu$ g、各杂质 2 $\mu$ g 的混合溶液，摇匀，即得；
2. 样品溶液：客户提供；

● 谱图和数据

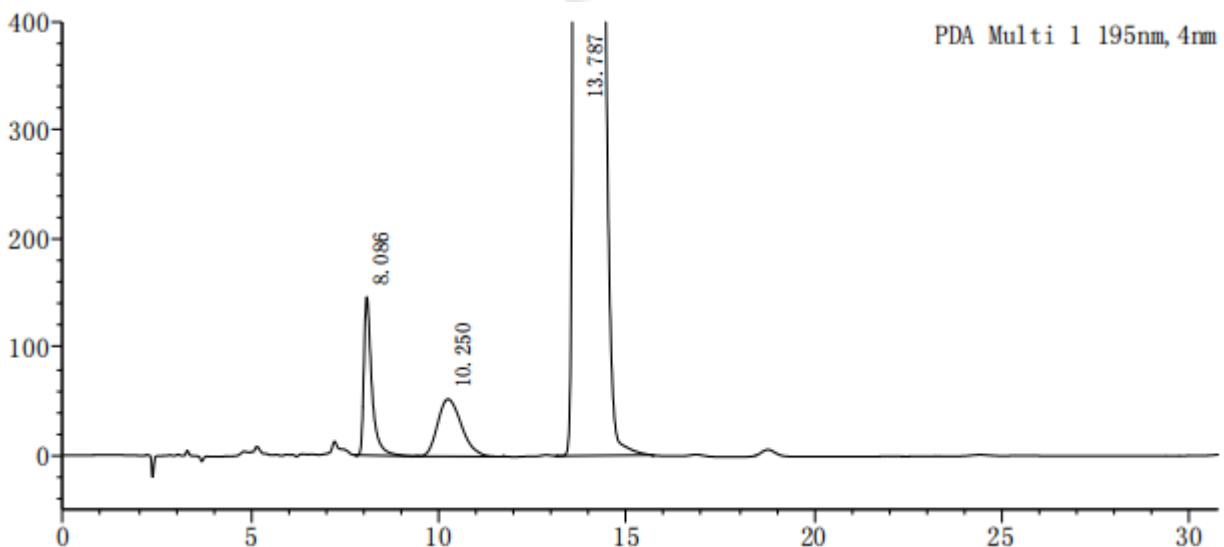
1. 主成分与杂质混合溶液



峰号	化合物名	保留时间	面积	高度	理论塔板数(USP)	拖尾因子	分离度(USP)
1	杂质S	3.087	56615	9265	4678	1.106	—
2	杂质T	3.760	119163	40667	35747	--	5.179
3	杂质P	11.541	31895	2581	18342	1.081	37.015
4	主成分	14.089	378036	24478	18248	1.133	6.722
总计			585709	76992			

2. 样品溶液：

2.1 样品溶液-放大图



峰号	保留时间	面积	高度	理论塔板数(USP)	拖尾因子	分离度(USP)
1	8.086	2163721	146248	7946	1.825	—
2	10.250	2341206	52995	1256	1.265	2.849
3	13.787	157010298	3717308	5113	1.979	3.668
总计		161515225	3916551			

## 2.2 样品溶液-满量程图

