

测试报告

样品信息			
样品名称	西咪替丁	编号	W20120727-001
样品重量	/	剂型	/
收样日期	20120727	测试期间	20120727-20120801
样品描述	白色粉末状		
测试需求			
测试成分	有关物质测定		
参考标准			
参考标准	USP35	标样	无
仪器信息			
测试仪器	高效液相色谱仪	仪器型号	伍丰 LC100

● 色谱条件:

色谱柱:	月旭 Ultimate®Polar-RP, 5 μ m, 4.6 \times 250mm
流动相:	甲醇-水(量取磷酸 0.3ml,及称取己烷磺酸钠 0.94g,加水 1000ml 溶解) =240 : 760 ;
检测波长:	220nm
柱温:	30 $^{\circ}$ C
流速:	2.0mL/min
进样量:	20 μ l
注意事项:	无

声明:除非另有说明,此报告结果仅对该测试样品负责。本报告未经公司许可,不可复制。

Add:上海市张江高科技园区爱迪生路 326 号 B102 室

邮编: 201203

Tel:86-021-51320401

E-mail:zaijiechen@welchmat.com

- 流动相配制:

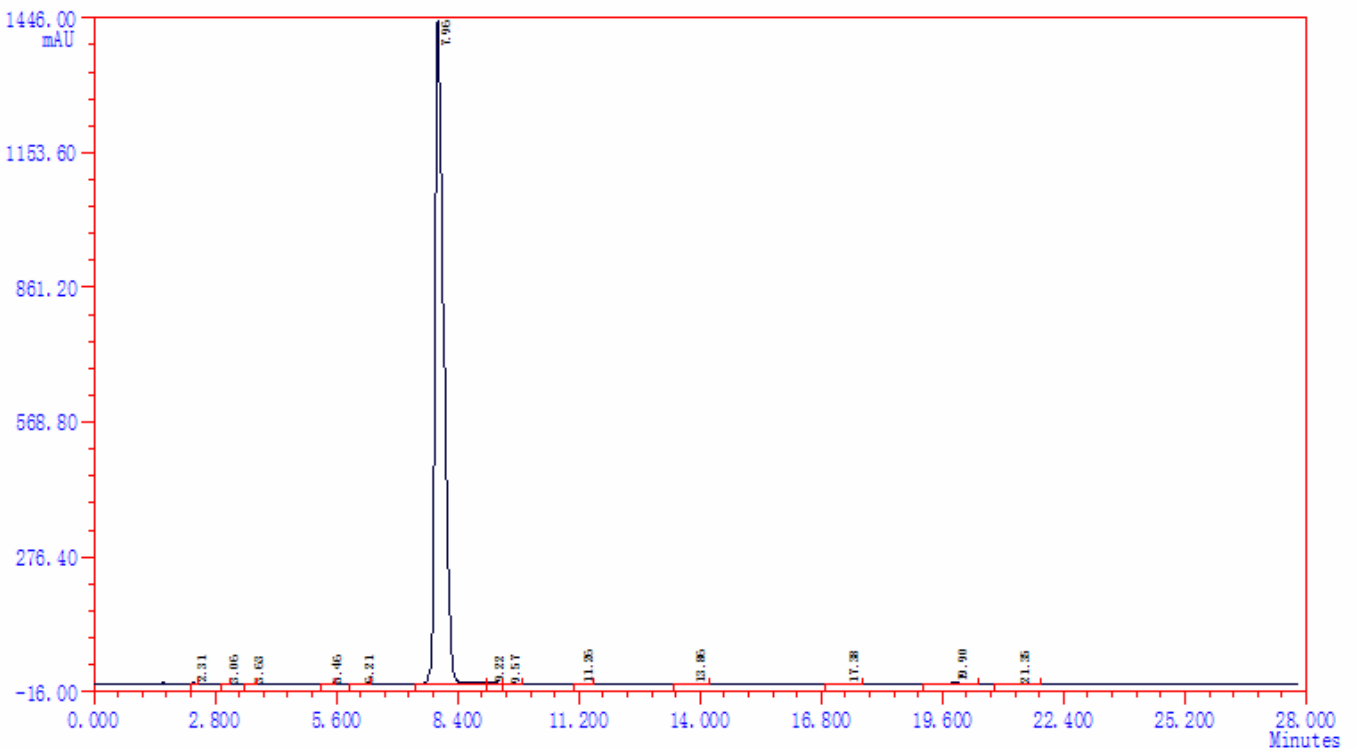
甲醇-水 (量取磷酸 0.3ml, 及称取己烷磺酸钠 0.94g, 加水 1000ml 溶解) =240: 760;
均采用 0.45um 滤膜过滤;

- 样品处理方法:

供试品溶液配制: 称取样品 100.0mg, 置于 250ml 的量瓶中, 加甲醇 50ml 溶解, 在用流动相溶解稀释至刻度, 超声 15min, 混合, 过滤, 既得;

- 谱图和数据:

1. 有关物质供试品全图



声明:除非另有说明,此报告结果仅对该测试样品负责。本报告未经公司许可,不可复制。

Add:上海市张江高科技园区爱迪生路 326 号 B102 室

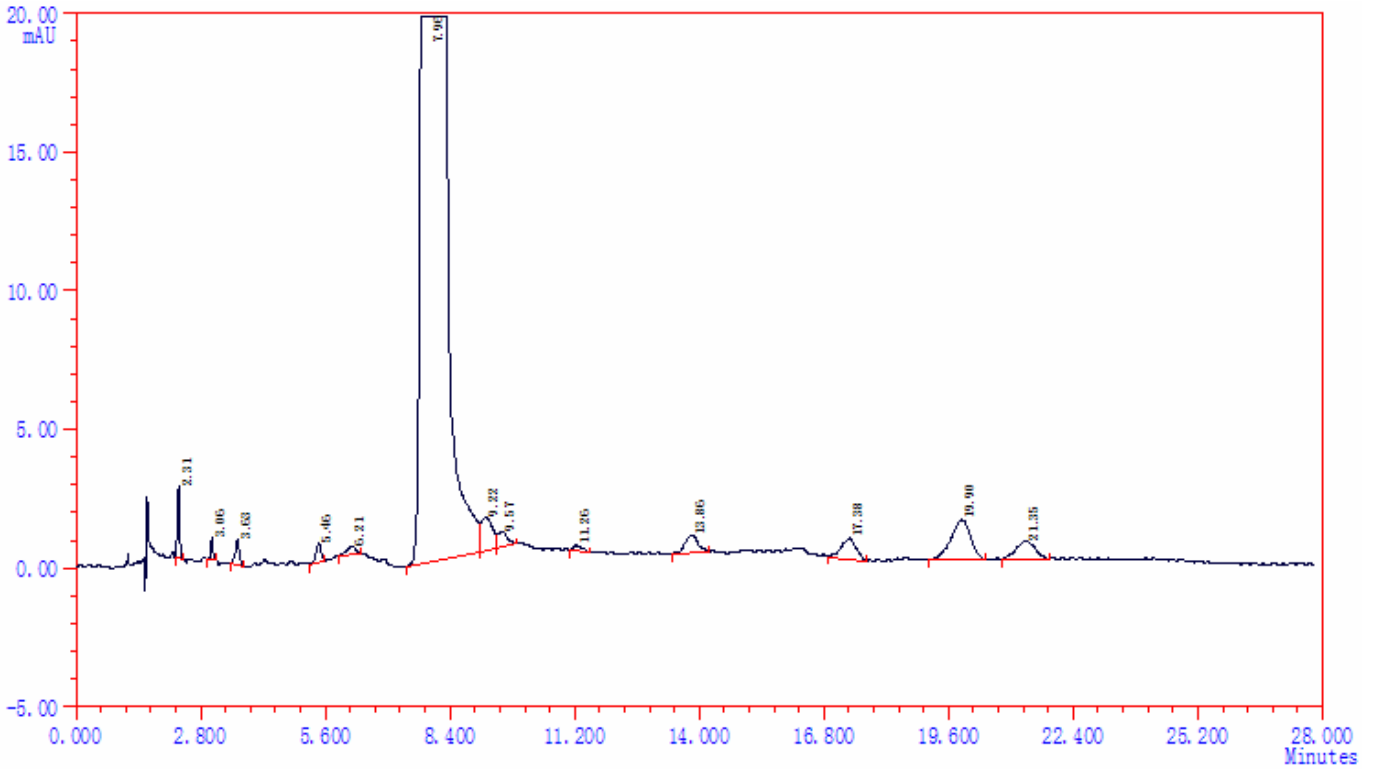
Tel:86-021-51320401

邮编:201203

E-mail:zaijiechen@welchmat.com

ID	保留时间	峰高	峰面积	浓度	半峰宽	分离度	理论塔板	拖尾因子
1	2.309	259	935.9	0.178	3.40	0.00	9207	1.10
2	3.055	77	280.6	0.053	3.42	7.73	15862	1.03
3	3.627	91	619.5	0.063	6.40	4.11	6404	0.88
4	5.459	71	594.7	0.049	7.87	9.06	9581	0.96
5	6.205	33	464.8	0.023	13.24	2.50	4379	0.96
6	7.955	144236	1993694.6	99.260	12.99	4.71	7472	1.44
7	9.215	119	2211.9	0.082	17.47	2.92	5545	1.35
8	9.565	56	763.3	0.039	12.81	0.82	11109	2.19
9	11.257	20	272.1	0.014	12.79	4.66	15438	1.22
10	13.859	63	1277.1	0.043	19.06	5.77	10542	0.97
11	17.382	74	1705.7	0.051	21.67	6.11	12827	0.82
12	19.902	146	4495.1	0.100	28.94	3.51	9425	0.87
13	21.349	66	1994.4	0.045	28.41	1.78	11258	0.99
		145311	2009309.5	100.0000				

2. 有关物质供试品放大图



声明:除非另有说明,此报告结果仅对该测试样品负责。本报告未经公司许可,不可复制。

Add:上海市张江高科技园区爱迪生路 326 号 B102 室

邮编: 201203

Tel:86-021-51320401

E-mail:zaijiechen@welchmat.com

ID	保留时间	峰高	峰面积	浓度	半峰宽	分离度	理论塔板	拖尾因子
1	2.309	259	935.9	0.178	3.40	0.00	9207	1.10
2	3.055	77	280.6	0.053	3.42	7.73	15862	1.03
3	3.627	91	619.5	0.063	6.40	4.11	6404	0.88
4	5.459	71	594.7	0.049	7.87	9.06	9581	0.96
5	6.205	33	464.8	0.023	13.24	2.50	4379	0.96
6	7.955	144236	1993694.6	99.260	12.99	4.71	7472	1.44
7	9.215	119	2211.9	0.082	17.47	2.92	5545	1.35
8	9.565	56	763.3	0.039	12.81	0.82	11109	2.19
9	11.257	20	272.1	0.014	12.79	4.66	15438	1.22
10	13.859	63	1277.1	0.043	19.06	5.77	10542	0.97
11	17.382	74	1705.7	0.051	21.67	6.11	12827	0.82
12	19.902	146	4495.1	0.100	28.94	3.51	9425	0.87
13	21.349	66	1994.4	0.045	28.41	1.78	11258	0.99
		145311	2009309.5	100.0000				

报告签字

测试: 张厚才

审核: 陈再洁

日期: 2012-8-2

日期: 2012-8-2

