

测试报告

样品信息			
样品名称	盐酸美西律片	编号	W20171120-003
样品重量	\	剂型	片剂
收样日期	2017/11/20	测试期间	2017/11/28
样品描述	为白色片剂		
测试需求			
测试成分	有关物质		
参考标准			
参考标准	中国药典 2015 版二部	标样	\
仪器信息			
测试仪器	高效液相色谱仪	仪器型号	赛默飞 U3000

● 色谱条件:

色谱柱:	月旭 Ultimate® Plus C18 (4.6×250mm, 5μm)
流动相:	甲醇 / 0.1mol/L 醋酸钠溶液=50/50 (用冰醋酸调节 pH 值至 5.8)
检测波长:	262nm
柱温:	30℃
流速:	1.0mL/min
进样量:	20μL
注意事项:	/

声明:除非另有说明,此报告结果仅对该测试样品负责。本报告未经公司许可,不可复制。

Add:浙江省金华市婺城区双林南街 168 号

Tel:400-810-6969

邮编: 321000

E-mail:xiaomeiwu@welchmat.com

● 流动相溶液的配制:

取醋酸钠, 用水配成 0.1mol/L 的溶液, 与甲醇 1:1 混匀, 用冰醋酸调节 pH 值至 5.8, 抽滤, 即得。

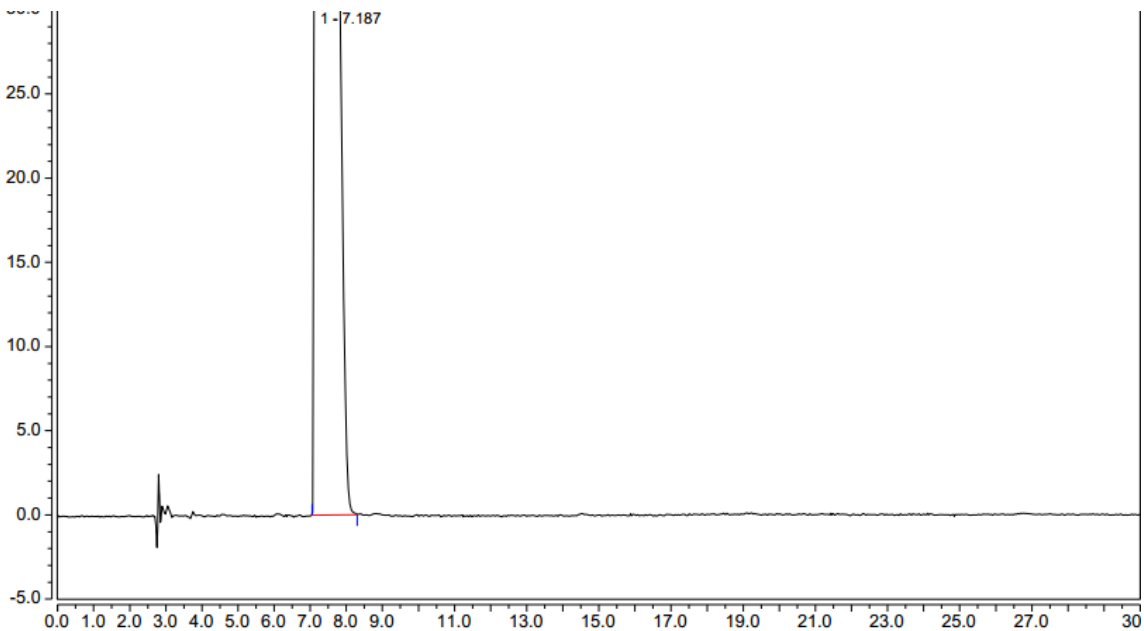
● 样品溶液的配制:

供试品溶液: 取本品 1 片, 研细, 于 10ml 量瓶中, 用流动相溶解并稀释至刻度, 摇匀, 滤过, 即得。

自身对照溶液: 取供试品溶液 1ml, 于 100ml 量瓶中, 用流动相稀释至刻度, 摇匀, 滤过, 即得。

● 谱图和数据

1、供试品溶液图谱



积分结果							
序号	峰名称	保留时间 min	峰面积 mAU*min	相对峰面积 %	不对称度 (AIA)	分离度 (EP)	塔板数 (EP)
1		7.187	87.507	100.00	8.15	n.a.	1627

● 结论:

使用月旭 Ultimate® Plus C18 (4.6×250mm, 5μm) 在此色谱条件下, 能满足检测需求。

报告签字

测试: 吴小梅

日期: 2017-11-28

审核: 郭德勇

日期: 2017-11-28

声明:除非另有说明, 此报告结果仅对该测试样品负责。本报告未经公司许可, 不可复制。

Add:浙江省金华市婺城区双林南街 168 号

Tel:400-810-6969

邮编: 321000

E-mail:xiaomeiwu@welchmat.com