

## 测试报告

样品信息			
样品名称	脂脉康胶囊	编号	W20200114-001
样品重量	\	剂型	\
收样日期	2020/01/14	测试期间	2020/01/14-2020/01/16
样品描述	\		
测试需求			
测试成分	何首乌含量测定		
参考标准			
参考标准	中国药典 2015 版一部	标样	有
仪器信息			
测试仪器	高效液相色谱仪	仪器型号	岛津 LC-20A

● 色谱条件:

色谱柱:	月旭 Ultimate <sup>®</sup> LP-C18 (4.6×250mm, 5μm)
流动相:	乙腈/水=18/82
检测波长:	320nm
柱温:	30℃
流速:	1.0ml/min
进样量:	10μL
注意事项:	\

声明:除非另有说明,此报告结果仅对该测试样品负责。本报告未经公司许可,不可复制。

Add:上海市松江区明南路 85 号启迪漕河泾(中山)科技园.紫荆园 10 号楼

邮编: 201600

Add:浙江省金华市婺城区双林南街 168 号

邮编: 321000

Tel:400-810-6969

E-mail: xiaomeiwu@welchmat.com

● **流动相配置:**

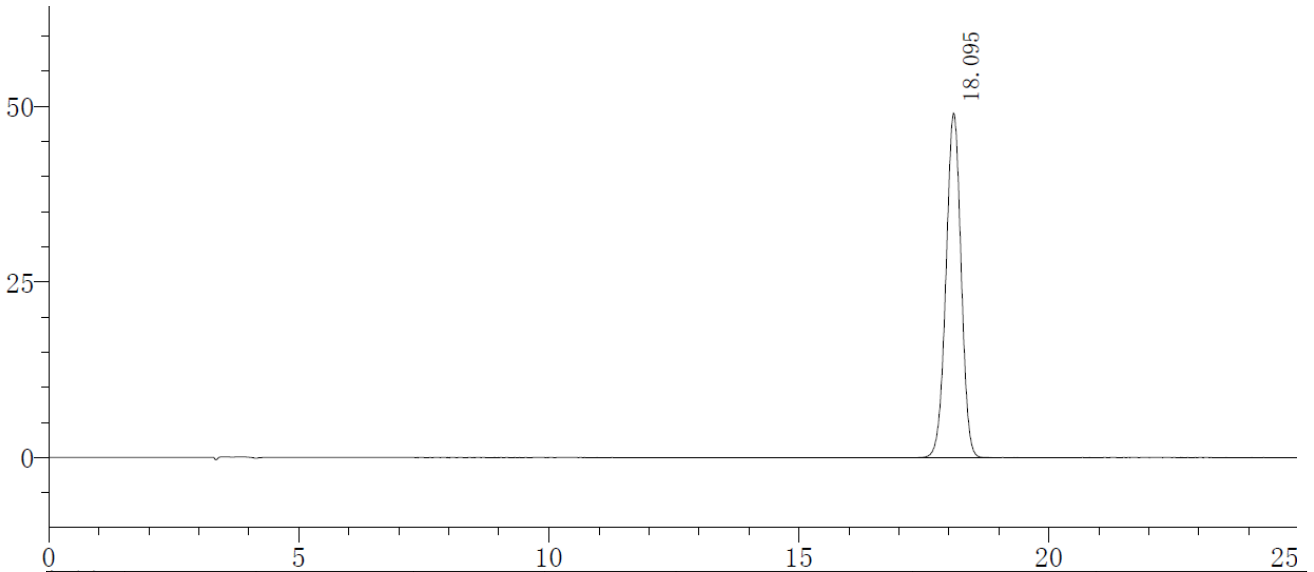
取水与色谱纯乙腈, 在线混合, 即得。

● **样品溶液的配置:**

对照品溶液的制备: 取 2,3,5,4'-四羟基二苯乙烯-2-O-β -D-葡萄糖苷, 用稀乙醇配成 0.04mg/ml 的溶液, 即得。

● **谱图和数据**

1、对照溶液



峰号	保留时间	面积	高度	面积%	理论塔板数(USP)	分离度(USP)	拖尾因子
1	18.095	1030199	49017	100.000	16898	--	0.983
总计		1030199	49017	100.000			

2、对照品溶液连续 7 针 RSD

进样次数	1	2	3	4	5	6
峰面积	1029491	1030777	1031367	1030311	1030606	1030199
平均峰面积	1030417					
RSD (%)	0.06%					

声明:除非另有说明, 此报告结果仅对该测试样品负责。本报告未经公司许可, 不可复制。

Add:上海市松江区明南路 85 号启迪漕河泾(中山)科技园.紫荆园 10 号楼

邮编: 201600

Add:浙江省金华市婺城区双林南街 168 号

邮编: 321000

Tel:400-810-6969

E-mail: xiaomeiwu@welchmat.com

## ● 结论

使用月旭 Ultimate<sup>®</sup>LP-C18 (4.6×250mm, 5μm) 在此色谱条件下测定, 能满足检测的要求。

### 报告签字

测试: 吴小梅

日期: 2020-01-16

审核: 陈再洁

日期: 2020-01-16

月旭科技

声明:除非另有说明, 此报告结果仅对该测试样品负责。本报告未经公司许可, 不可复制。

Add:上海市松江区明南路 85 号启迪漕河泾(中山)科技园.紫荆园 10 号楼

邮编: 201600

Add:浙江省金华市婺城区双林南街 168 号

邮编: 321000

Tel:400-810-6969

E-mail: xiaomeiwu@welchmat.com