

测试报告

样品信息			
样品名称	炎琥宁	编号	W20150415-006
样品重量	/	剂型	/
收样日期	2015/04/15	测试期间	2015/04/15-04/20
样品描述			
测试需求			
测试成分	有关物质		
参考标准			
参考标准	无	标样	无
仪器信息			
测试仪器	高效液相色谱仪	仪器型号	安捷伦 1290

● 色谱条件:

色谱柱:	月旭 Ultimate®Plus C18 (4.6*250mm, 5µm)
流动相:	0.02mol/L 磷酸二氢钾溶液 (pH3.0)-乙腈=55:45;
检测波长:	251m
柱温:	25 度
流速:	1.0ml/min
进样量:	10µl
注意事项:	/

声明:除非另有说明,此报告结果仅对该测试样品负责。本报告未经公司许可,不可复制。

Add:浙江省金华市仙缘路 855 号研发展示中心 01 号 6 楼

邮编: 321000

Tel:400-808-6760

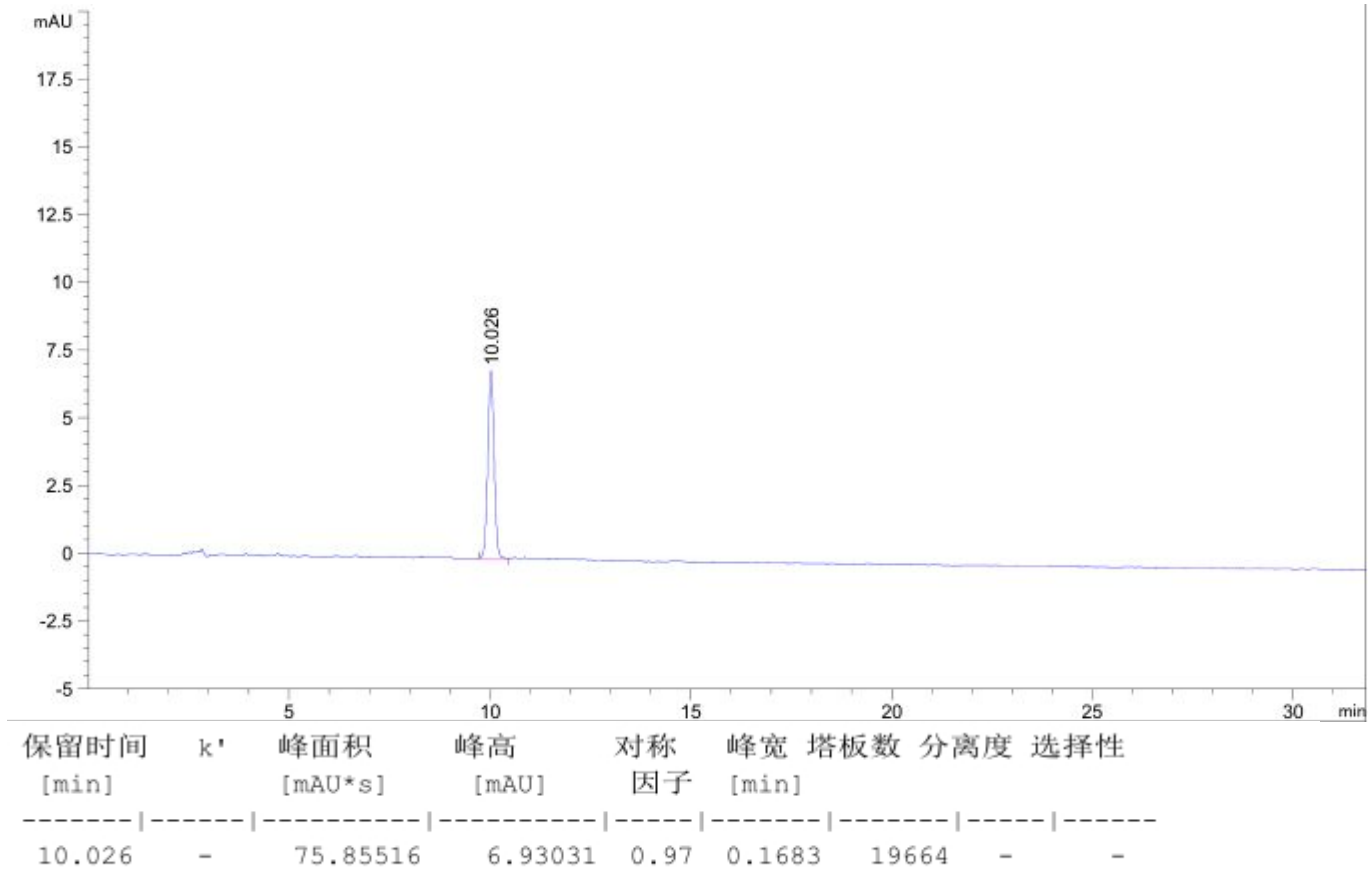
E-mail:guodeyong@welchmat.com

● 样品处理

样品处理方法: 取本品适量, 加流动相溶解制成 1ml 中含炎琥宁 0.5mg/ml 的溶液, 作为供试品
 对照溶液: 取供试品溶液稀释制成 1ml 中含有 0.01mg/ml 的溶液, 作为对照品

● 谱图和数据:

1. 自身对照品



声明:除非另有说明, 此报告结果仅对该测试样品负责。本报告未经公司许可, 不可复制。

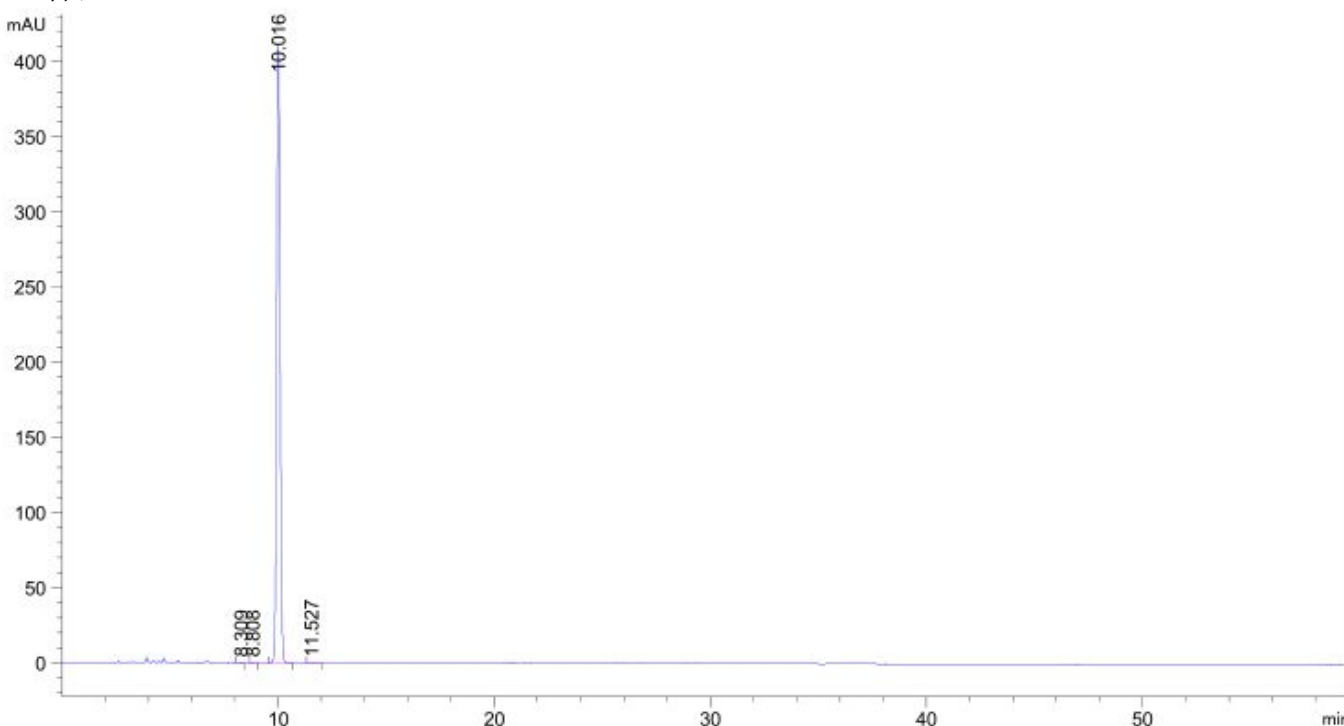
Add:浙江省金华市仙缘路 855 号研发展示中心 01 号 6 楼

Tel:400-808-6760

邮编: 321000

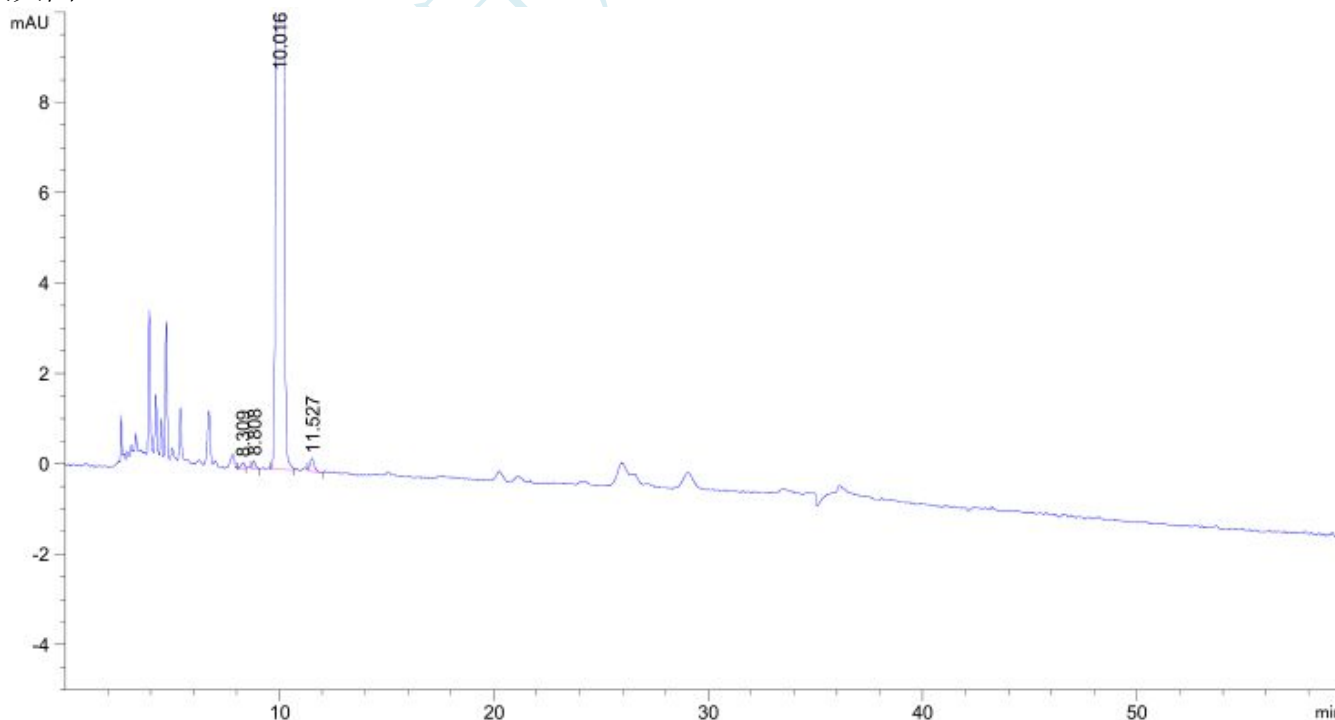
E-mail:guodeyong@welchmat.com

2. 样品



保留时间 [min]	k'	峰面积 [mAU*s]	峰高 [mAU]	对称 因子	峰宽 [min]	塔板数	分离度	选择性
8.309	-	1.62258	1.36653e-1	1.57	0.1678	13587	-	-
8.808	-	1.74703	1.70101e-1	0.77	0.1533	18284	1.83	1.06
10.016	-	4493.38184	411.17426	0.92	0.1687	19526	4.41	1.14
11.527	-	4.00677	2.89184e-1	0.90	0.1978	18824	4.84	1.15

放大图



声明:除非另有说明,此报告结果仅对该测试样品负责。本报告未经公司许可,不可复制。

Add:浙江省金华市仙缘路 855 号研发展示中心 01 号 6 楼

Tel:400-808-6760

邮编: 321000

E-mail:guodeyong@welchmat.com

保留时间 [min]	k'	峰面积 [mAU*s]	峰高 [mAU]	对称 因子	峰宽 [min]	塔板数	分离度	选择性
8.309	-	1.62258	1.36653e-1	1.57	0.1678	13587	-	-
8.808	-	1.74703	1.70101e-1	0.77	0.1533	18284	1.83	1.06
10.016	-	4493.38184	411.17426	0.92	0.1687	19526	4.41	1.14
11.527	-	4.00677	2.89184e-1	0.90	0.1978	18824	4.84	1.15

报告签字

测试: 张厚才

日期: 2015/04/20

审核: 陈再洁

日期: 2015/04/20

月旭科技