

测试报告

样品信息			
样品名称	兰索拉唑	编 号	W20181022-001
样品重量	\	剂 型	\
收样日期	2018/10/22	测试期间	2018/10/29-10/30
样品描述	\		
测试需求			
测试成分	有关物质		
参考标准			
参考标准	客户标准	标样	无
仪器信息			
测试仪器	高效液相色谱仪	仪器型号	赛默飞 U3000

● 色谱条件:

色谱柱:	月旭 Ultimate® Plus-C18 (4.6×150mm, 5 μm)		
流动相:	时间	水 (%)	乙腈/水/三乙胺 = 160/40/1 (用磷酸调节 pH7.0) (%)
	0	90	10
	40	20	80
	50	20	80
	51	90	10
	65	90	10
检测波长:	285nm		
柱温:	25℃		
流速:	0.8mL/min		
进样量:	40μL		

声明:除非另有说明,此报告结果仅对该测试样品负责。本报告未经公司许可,不可复制。

Add:浙江省金华市婺城区双林南街 168 号

Tel:400-810-6969

邮编: 321000

E-mail:xiaomeiwu@welchmat.com

注意事项:	
--------------	--

● **流动相的配制:**

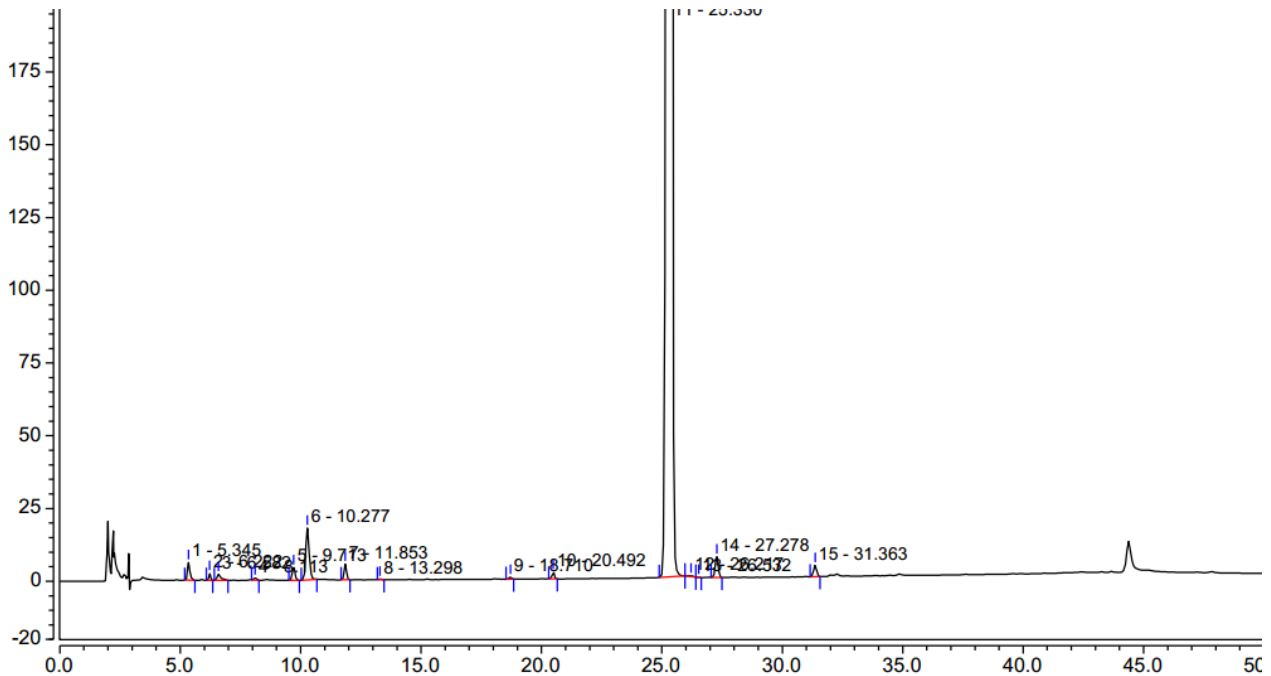
流动相 B: 取色谱纯乙腈 160ml,水 40ml, 三乙胺 1ml, 混匀, 用磷酸调 pH7.0, 抽滤, 用磷酸调 pH7.0, 超声脱气, 即得。

● **样品溶液的配置:**

样品溶液: 客户提供;

● **谱图和数据**

1、样品放大图



序号	峰名称	保留时间 min	峰面积 mAU*min	相对峰面积 %	塔板数 (EP)	不对称度 (EP)	分离度 (EP)
1		5.345	0.679	0.11	19209	1.51	5.82
2		6.222	0.225	0.04	28347	0.99	1.81
3		6.582	0.392	0.06	10936	1.91	6.20
4		8.113	0.107	0.02	17748	1.08	7.13
5		9.713	0.576	0.09	35380	1.02	2.38
6		10.277	3.027	0.47	23461	1.12	7.20
7		11.853	0.591	0.09	77074	1.02	7.57
8		13.298	0.032	0.00	62807	1.25	27.15
9		18.710	0.087	0.01	159396	0.89	9.81
10		20.492	0.266	0.04	215369	0.94	20.04
11		25.330	630.922	98.80	108507	0.84	2.60
12		26.217	0.074	0.01	77719	0.87	1.23
13		26.532	0.007	0.00	604053	1.17	4.14
14		27.278	1.017	0.16	235375	0.97	17.84
15		31.363	0.574	0.09	286835	0.98	n.a.
总和:			638.576	100.000	1962216.00	16.55	

声明:除非另有说明, 此报告结果仅对该测试样品负责。本报告未经公司许可, 不可复制。

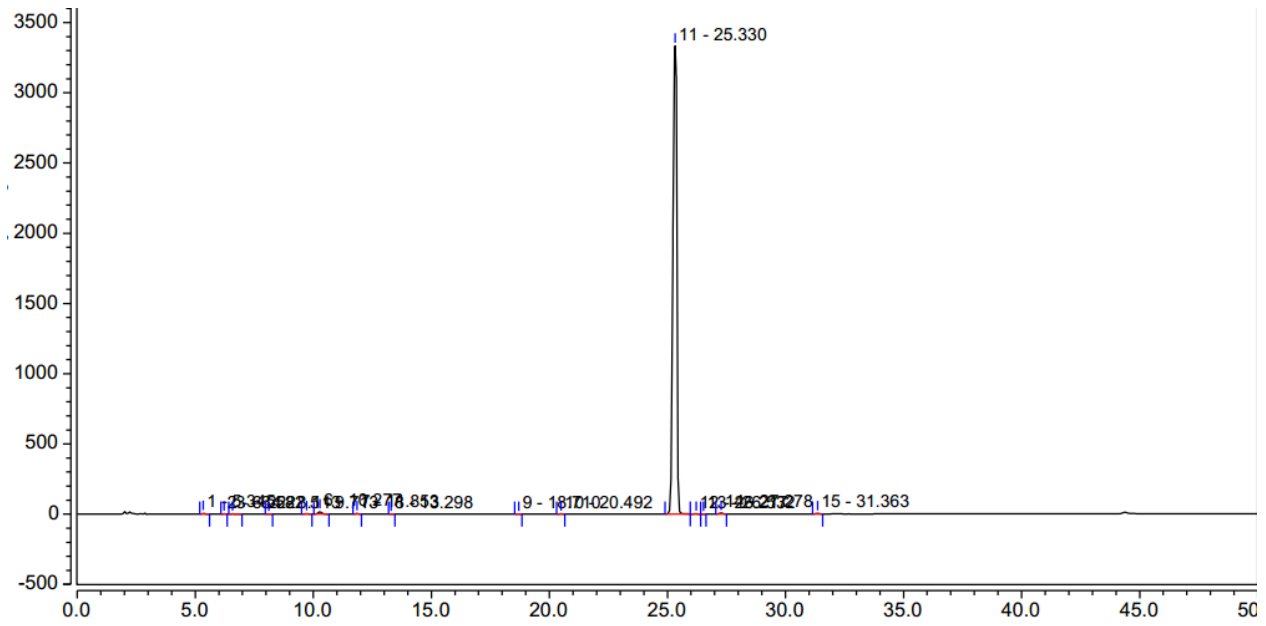
Add:浙江省金华市婺城区双林南街 168 号

Tel:400-810-6969

邮编: 321000

E-mail:xiaomeiwu@welchmat.com

2、样品全量程图



● 结论:

使用月旭 Ultimate® Plus-C18 (4.6×150mm, 5 μm), 在此色谱条件下, 能满足检测需求。

报告签字

测试: 吴小梅

日期: 2018-10-30

审核: 郭德勇

日期: 2018-10-30