

测试报告

样品信息			
样品名称	总香豆素	编号	W20220331-001
样品重量	/	剂型	/
收样日期	2022/04/07	测试期间	2022/04/06-2022/04/13
样品描述	/		
测试需求			
测试成分	含量测定		
参考标准			
参考标准	无	标样	有
仪器信息			
测试仪器	高效液相色谱仪	仪器型号	岛津 LC 20AD

● 色谱条件：

色谱柱：	月旭 Ultimate® Polar RP (4.6×150mm, 3μm)		
流动相：	0.01mol/L 磷酸二氢钾溶液：称取磷酸二氢钾 1.36g，溶于 1000ml 水中，用磷酸调节 pH2.5，抽滤，即得。		
	时间	0.01mol/L 磷酸二氢钾溶液 (%)	甲醇 (%)
	0-20	91	9
	20-40	91→87	9→13
	40-41	87→5	13→95
	41-50	5	95
	50-51	5→91	95→9
	51-65	91	9
检测波长：	327nm		
柱温：	43℃		
流速：	1.0ml/min		
进样量：	20μL		
注意事项：	柱温对三个主峰的分离度有不同的影响		



● 流动相配置：

0.01mol/L 磷酸二氢钾溶液：称取磷酸二氢钾 1.36g，溶于 1000ml 水中，用磷酸调节 pH2.5，抽滤，即得。

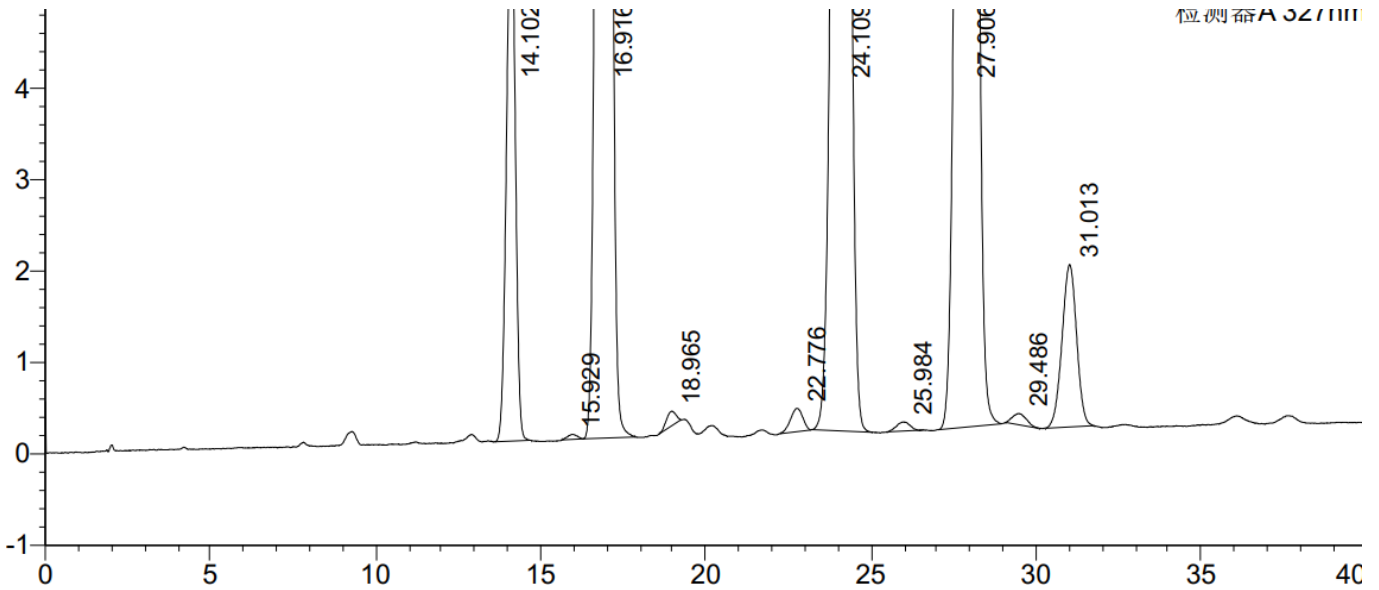
甲醇：取色谱纯甲醇，即得。

● 样品溶液的配置：

样品溶液：取客户提供的样品溶液，与水 1/1 混合，即得。

● 谱图和数据

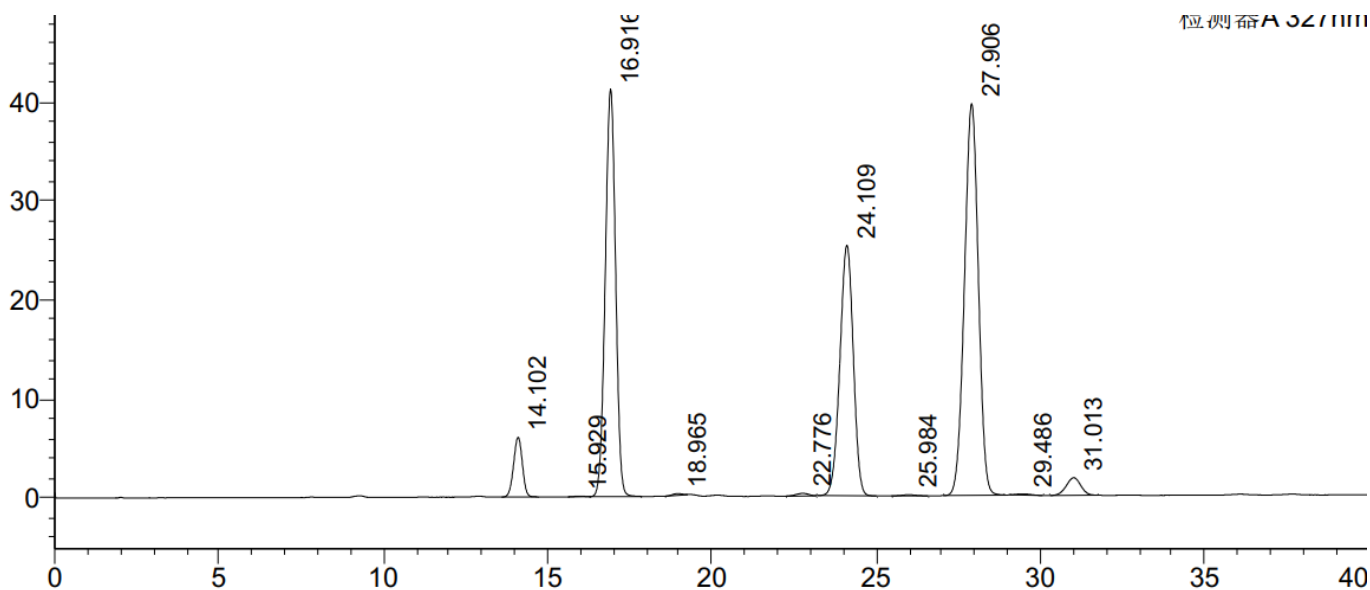
1 样品溶液放大图



峰号	化合物名	保留时间	面积	高度	理论塔板数(USP)	拖尾因子	分离度(USP)
1		14.102	111299	6026	13044	0.977	--
2		15.929	1140	55	13865	1.095	3.530
3		16.916	900430	41129	13448	0.982	1.756
4		18.965	3324	162	19326	0.893	3.629
5		22.776	6533	254	17271	0.881	6.152
6		24.109	718994	25295	16241	0.956	1.838
7		25.984	2908	101	21014	0.966	2.544
8		27.906	1166616	39554	20222	0.979	2.559
9		29.486	3586	124	20083	1.135	1.954
10		31.013	54549	1780	23121	0.972	1.853
总计			2969379	114481			



2 样品溶液满量程图



● 结论

用月旭 Ultimate® Polar RP (4.6×150mm, 3μm)色谱柱, 在该色谱条件下测定, 能满足检测需求。

