

PPS (CAS: 15471-17-7) 的测定

一. 样品描述:

白色粉末, 有刺激性气味。

二. 样品来源记录

样品测定描述: 。

三. 液相方法条件

方法来源: 。

具体方法:

色谱柱: 月旭 Ultimate® XB-SAX, 4.6×250mm, 5 μ m;

检测波长: 259nm;

流动相: 20mM 磷酸二氢铵用磷酸调节 pH 到 2.0;

温度: 30℃;

流速: 1.0mL/min;

进样量: 20 μ L。

流动相的配制:

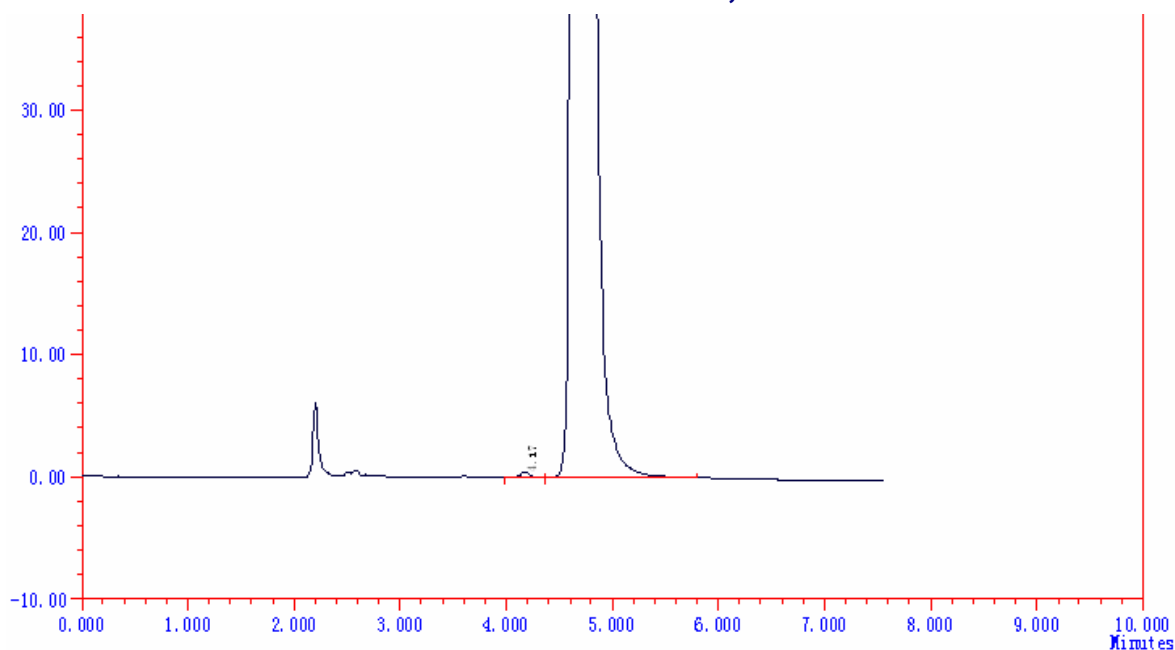
称取磷酸二氢铵 1.1503g, 加水 500mL, 用磷酸调节 pH 到 2.0。

样品处理方法:

称取样品 5.0mg, 用流动相定容到 25mL。

四. 谱图及数据

1. 样品



ID	组分名	保留时间	峰高	峰面积	浓度	拖尾因子	理论塔板	分离度
1		4.175	46	294.4	0.062	0.97	9596	0.00
2		4.665	62461	475187.9	99.938	2.01	8481	2.63
Σ:			62507	475482.3	100.0000			

五. 结论

用 SAX 柱可以把杂质分开。