

## 测试报告

样品信息			
样品名称	通脉颗粒	编号	W20200713-001
样品重量	/	剂型	/
收样日期	2020/07/13	测试期间	2020/07/14-07/17
样品描述	/		
测试需求			
测试成分	葛根含量		
参考标准			
参考标准	客户提供	标样	有
仪器信息			
测试仪器	高效液相色谱仪	仪器型号	Agilent 1260

● 色谱条件:

色谱柱:	月旭 Ultimate® LP-C18 (4.6×250mm, 5μm)-25℃ 月旭 Ultimate® XB-C18 (4.6×250mm, 5μm)-30℃
流动相:	乙腈/水=10/90
检测波长:	250nm
柱温:	25℃/30℃
流速:	1.0ml/min
进样量:	10μL
注意事项:	\

声明:除非另有说明,此报告结果仅对该测试样品负责。本报告未经公司许可,不可复制。

Add:上海市松江区明南路 85 号启迪漕河泾(中山)科技园.紫荆园 10 号楼

邮编: 201600

Add:浙江省金华市婺城区双林南街 168 号

邮编: 321000

Tel:400-810-6969

E-mail:xiangzhenli@welchmat.com

## ● 流动相配置:

流动相 A: 取色谱纯乙腈, 即得。

流动相 B: 取哇哈哈水, 抽滤, 超声脱气, 即得;

流动相: 流动相 A:B=10:90

稀释剂: 30%乙醇

## ● 样品及对照溶液的配置:

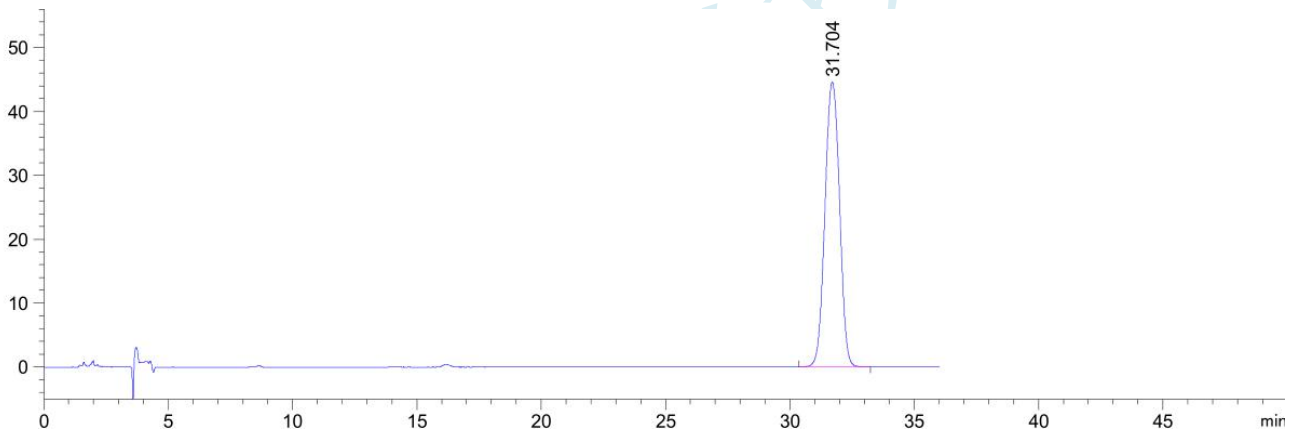
1、葛根素对照溶液: 客户提供。

2、葛根样品溶液: 客户提供。

## ● 谱图和数据

1. 月旭 Ultimate® LP-C18 (4.6×250mm, 5μm)-25°C

1.1 葛根素对照溶液:



保留时间 [min]	k'	峰面积 [mAU*s]	峰高 [mAU]	对称 因子	峰宽 [min]	塔板数	分离度	选择性
31.704	-	1816.57288	44.61263	0.98	0.6464	13327	-	-

声明:除非另有说明,此报告结果仅对该测试样品负责。本报告未经公司许可,不可复制。

Add:上海市松江区明南路 85 号启迪漕河泾(中山)科技园.紫荆园 10 号楼

邮编: 201600

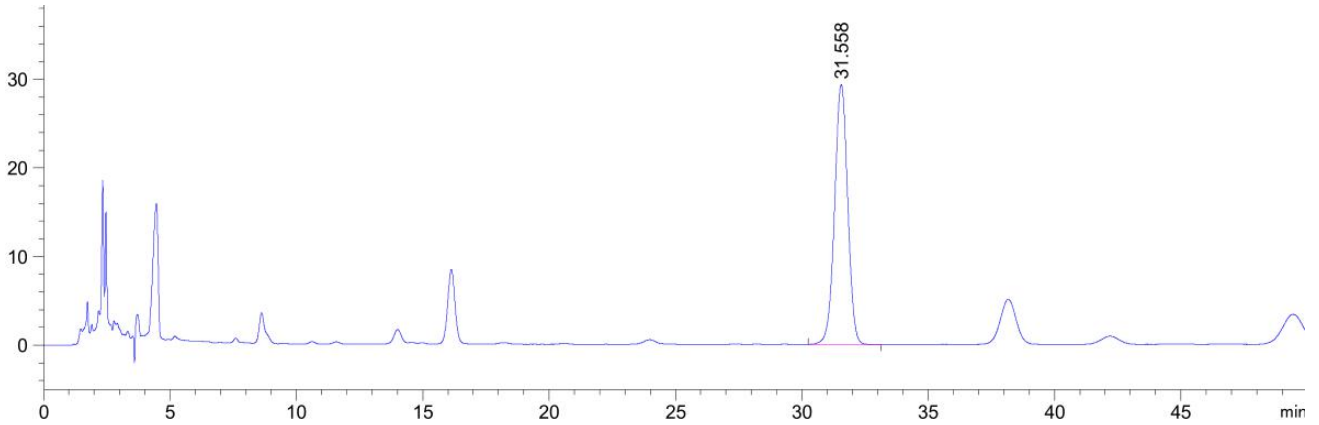
Add:浙江省金华市婺城区双林南街 168 号

邮编: 321000

Tel:400-810-6969

E-mail:xiangzhenli@welchmat.com

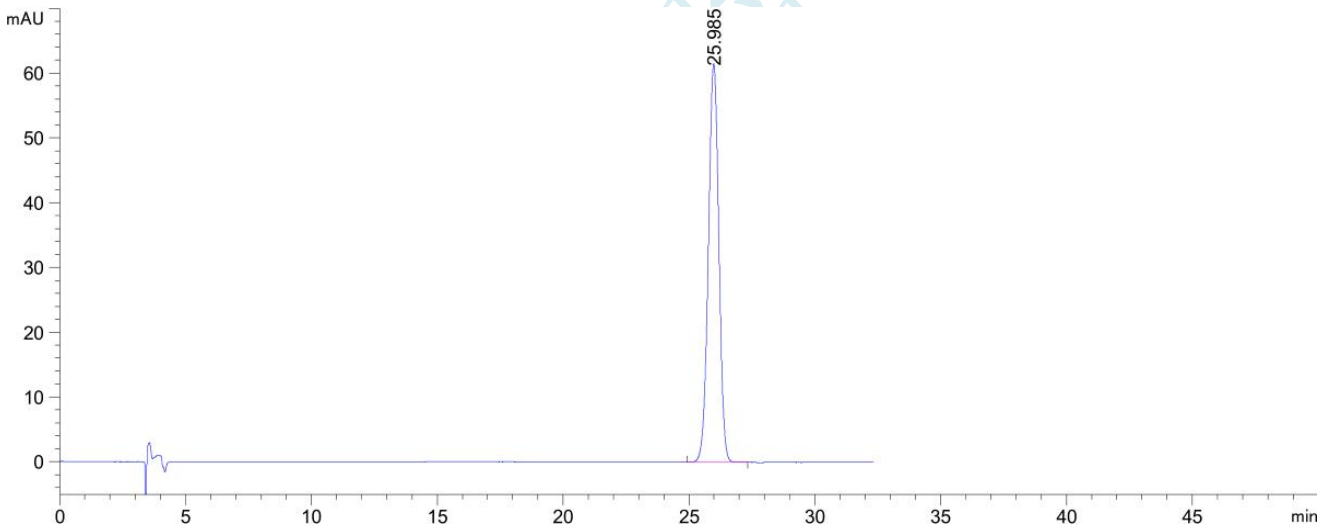
## 1.2 葛根样品溶液



保留时间 [min]	k'	峰面积 [mAU*s]	峰高 [mAU]	对称 因子	峰宽 [min]	塔板数	分离度	选择性
31.558	-	1060.76050	29.34043	1.00	0.5572	17770	-	-

## 2.月旭 Ultimate® XB-C18 (4.6×250mm, 5μm)-30°C

### 2.1 葛根素对照溶液:



保留时间 [min]	k'	峰面积 [mAU*s]	峰高 [mAU]	对称 因子	峰宽 [min]	塔板数	分离度	选择性
25.985	-	1783.00610	61.57918	1.02	0.4469	18729	-	-

声明:除非另有说明,此报告结果仅对该测试样品负责。本报告未经公司许可,不可复制。

Add:上海市松江区明南路 85 号启迪漕河泾(中山)科技园.紫荆园 10 号楼

邮编: 201600

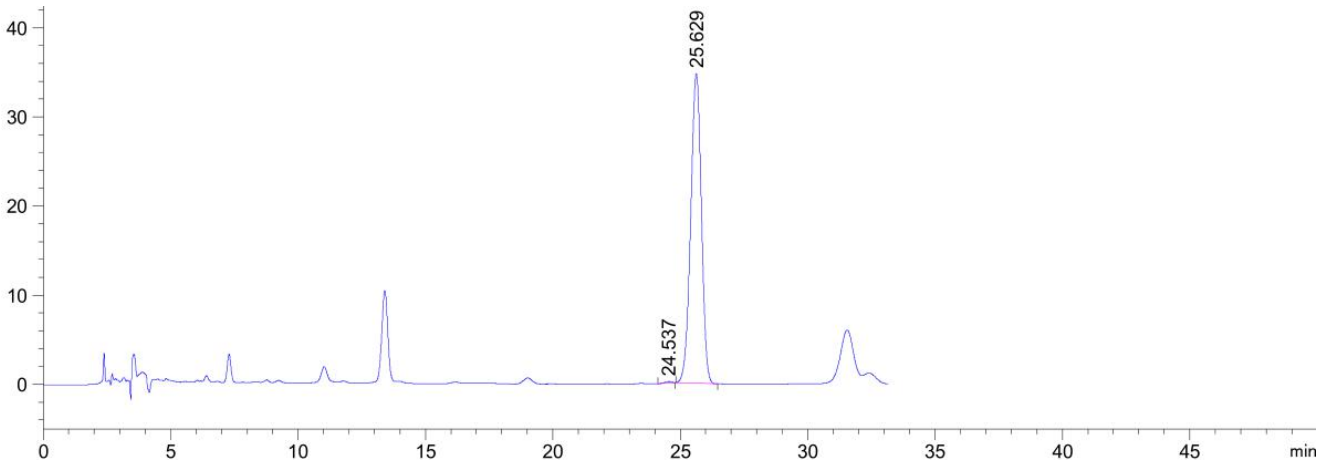
Add:浙江省金华市婺城区双林南街 168 号

邮编: 321000

Tel:400-810-6969

E-mail:xiangzhenli@welchmat.com

## 2.2 葛根样品溶液



保留时间 [min]	k'	峰面积 [mAU*s]	峰高 [mAU]	对称 因子	峰宽 [min]	塔板数	分离度	选择性
24.537	-	2.93176	1.51801e-1	0.00	0.3133	34037	-	-
25.629	-	1013.01141	34.77428	0.00	0.4542	17640	1.67	1.04

### ● 结论

使用月旭 Ultimate® LP-C18 (4.6×250mm, 5μm)和 Ultimate® XB-C18 (4.6×250mm, 5μm), 在此色谱条件下测定, 能满足检测的要求。

### 报告签字

测试: 李向珍

日期: 2020/07/17

审核: 吴小梅

日期: 2020/07/17