

测试报告

样品信息			
样品名称	氨基磺酸异丙酯	编号	W20160516-001
样品重量	/	剂型	/
收样日期	2016/05/16	测试期间	2016/05/18-05/19
样品描述	/		
测试需求			
测试成分	含量测定		
参考标准			
参考标准	无	标样	有
仪器信息			
测试仪器	高效液相色谱仪	仪器型号	安捷伦 1260

● 色谱条件:

色谱柱:	月旭 Ultimate [®] LP-C18, 5um, 4.6×250mm
流动相	0.1%磷酸水溶液
柱温:	30°C
示差检测器	30°C
流速:	1.0ml/min
进样量:	20μl
注意事项:	/

● 流动相配置:

流动相: 取磷酸 0.5ml 至 500ml 水中, 混匀, 过滤即可;

声明:除非另有说明, 此报告结果仅对该测试样品负责。本报告未经公司许可, 不可复制。

Add:浙江省金华市婺城区双林南街 168 号

Tel:400-808-6760

邮编: 321000

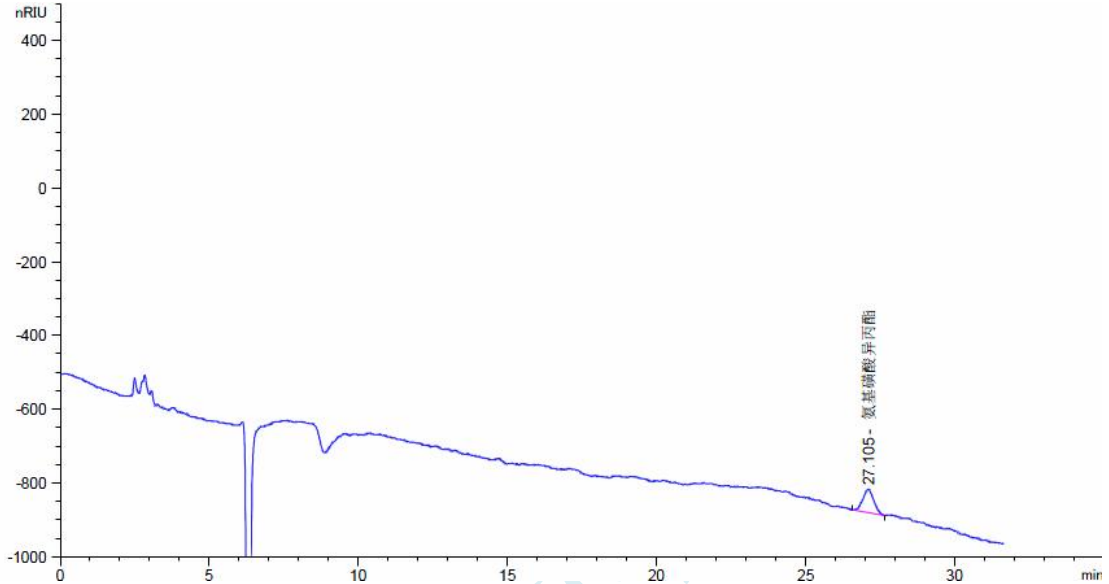
E-mail:guodeyong@welchmat.com

● 样品处理方法:

对照溶液一: 取氨基酸异丙酯对照适量, 用流动相溶解制成 0.27mg/ml 溶液, 摇匀, 即可;
 对照溶液二: 取氨基酸异丙酯对照溶液一适量, 用流动相溶解制成 13.5ug/ml 溶液, 摇匀, 即可

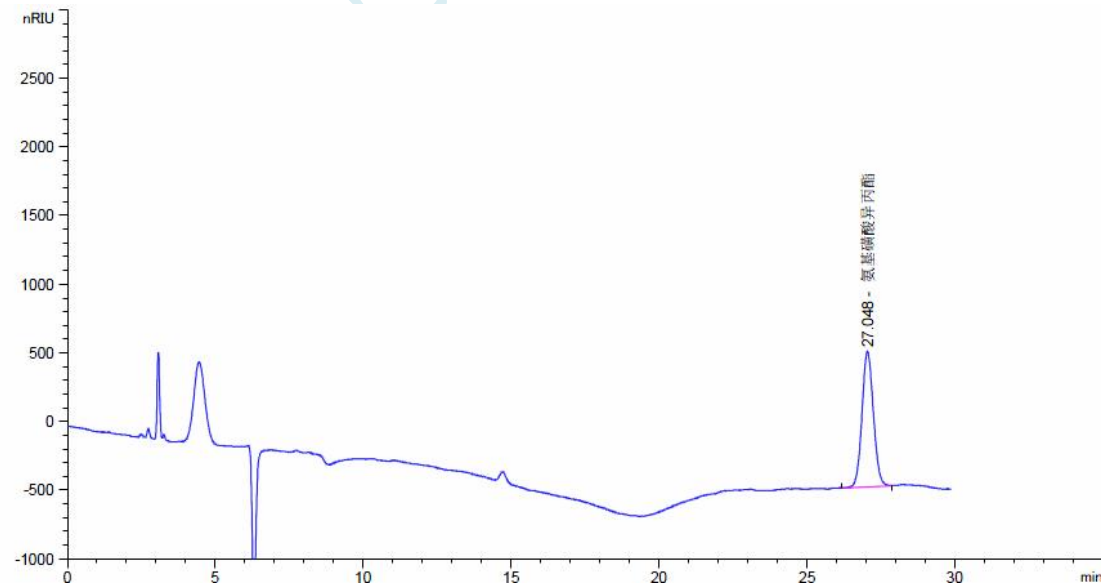
● 谱图和数据:

1. 对照溶液二



保留时间 [min]	k'	峰面积 [nRIU*s]	峰高 [nRIU]	对称 因子	峰宽 [min]	塔板数	分离度	选择性
27.105	-	1629.19470	63.05119	0.94	0.4032	25042	-	-

2. 对照溶液一



保留时间 [min]	k'	峰面积 [nRIU*s]	峰高 [nRIU]	对称 因子	峰宽 [min]	塔板数	分离度	选择性
27.048	-	2.65851e4	985.42773	0.88	0.4104	24068	-	-

声明:除非另有说明, 此报告结果仅对该测试样品负责。本报告未经公司许可, 不可复制。

Add:浙江省金华市婺城区双林南街 168 号

Tel:400-808-6760

邮编: 321000

E-mail:guodeyong@welchmat.com

● 结论:

Ultimate[®] LP-C18 (5um , 4.6×250mm) , 在此色谱条件下检测氨基磺酸异丙酯 , 可以达到要求 , 可以达到检测要求。

报告签字

测试: 郭德勇

日期: 2016/05/23

审核: 陈再洁

日期: 2016/05/23

月旭科技