

测试报告

样品信息			
样品名称	痰咳净片	编号	Z20210823-010
样品重量	/	剂型	/
收样日期	2021/10/23	测试期间	2021/10/24
样品描述	/		
测试需求			
测试成分	咖啡因含量测定		
参考标准			
参考标准	国家药品标准修订草案公示稿	标样	有
仪器信息			
测试仪器	高效液相色谱仪	仪器型号	赛默飞 U3000

● 色谱条件:

色谱柱:	月旭 Ultimate® ODS-3 (4.6×250mm, 5μm)
流动相:	甲醇/0.2mol/L 醋酸铵溶液/冰醋酸=33/66/1
检测波长:	273nm
柱温:	30℃
流速:	1.0ml/min
进样量:	10μL
注意事项:	/



● 流动相配置：

流动相：称取乙酸铵 15.42g，溶于 1000ml 娃哈哈水中，混匀抽滤；取该缓冲液 660ml，冰醋酸 10ml，色谱纯甲醇 330ml，混合均匀，超声脱气，即得。

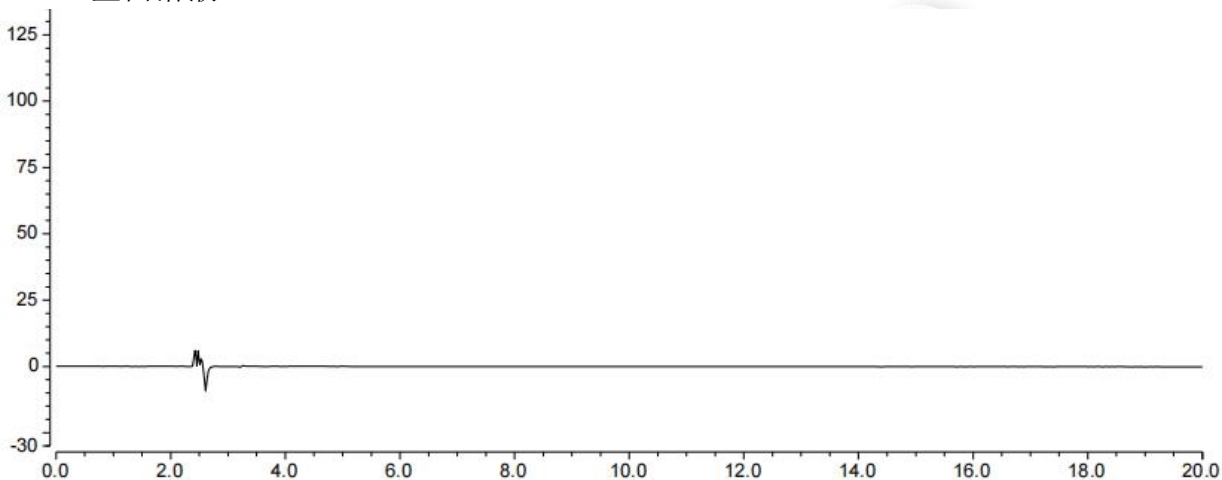
● 样品溶液的配置：

1. 咖啡因对照品溶液：称取咖啡因对照品适量，加水制成 50 μg/ml 的溶液，即得。

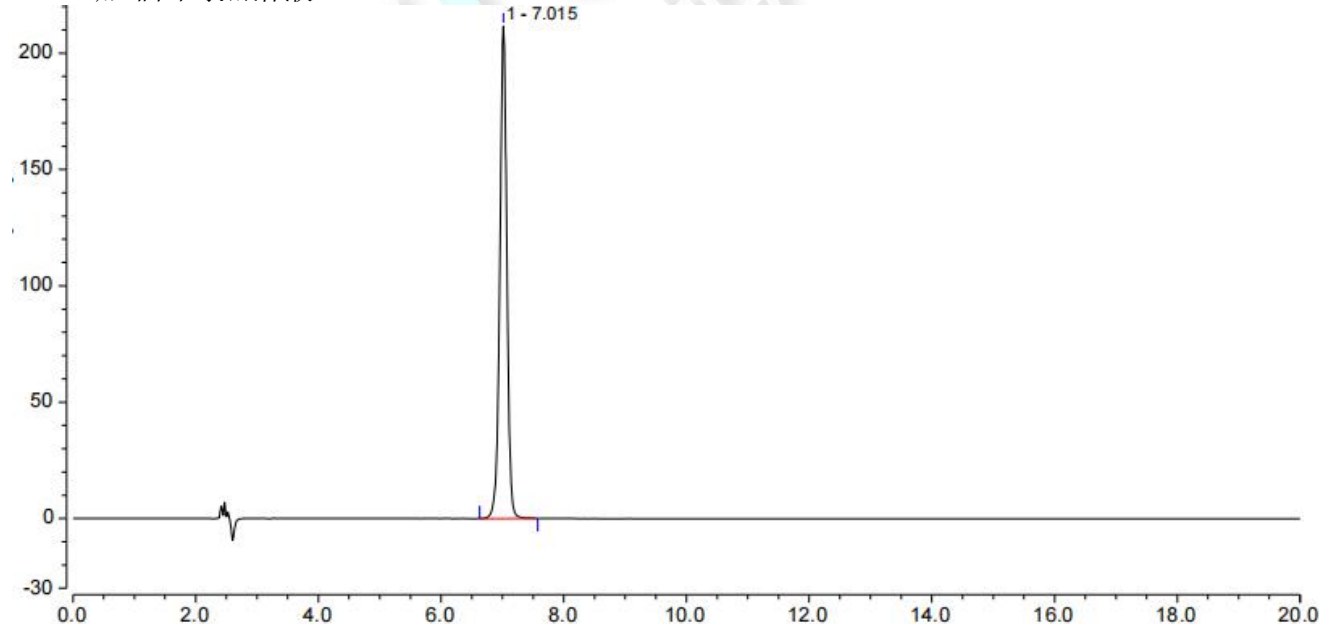
2. 供试品溶液：取本品 20 片，研细，取细粉 0.5g，置具塞锥形瓶中，加水 100ml，密塞，超声处理 30 分钟，放冷，摇匀，滤过，取续滤液，即得。

● 谱图和数据

1. 空白溶液



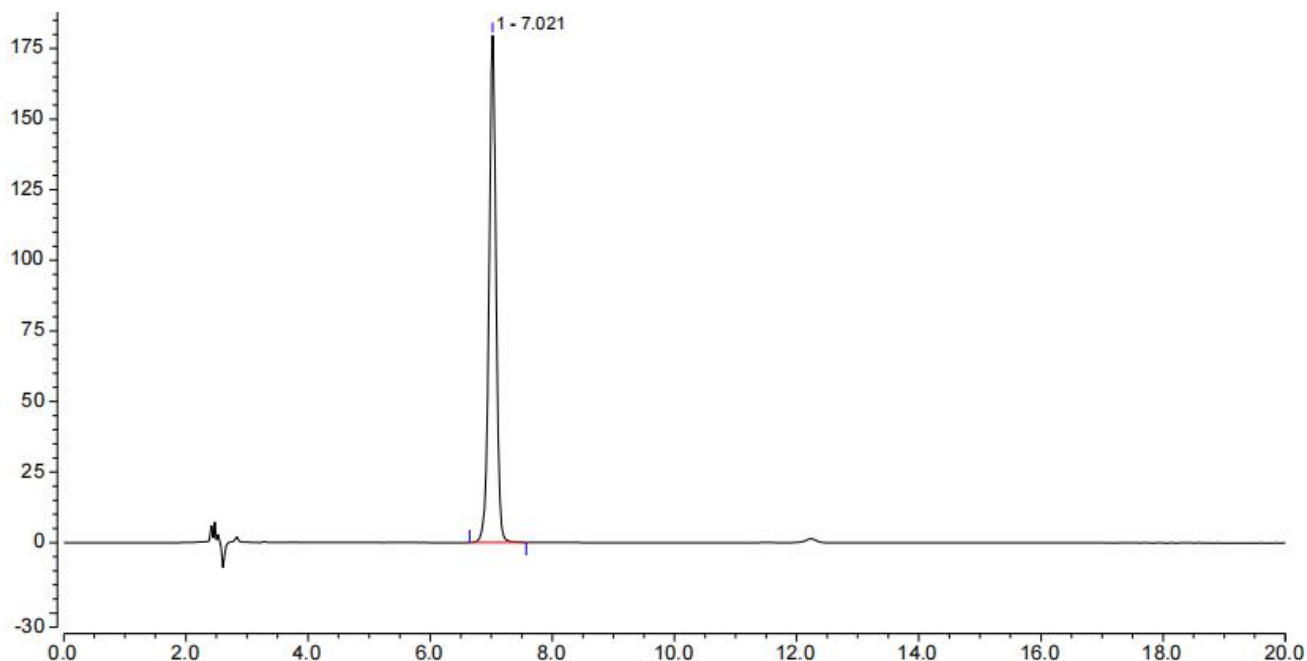
2. 咖啡因对照溶液



序号	峰名称	保留时间 min	峰面积 mAU*min	峰高 mAU	塔板数 (EP)	不对称度 (EP)	分离度 (EP)
1		7.015	28.192	211.671	19196	0.98	n.a.



3. 供试品溶液



序号	峰名称	保留时间 min	峰面积 mAU*min	峰高 mAU	塔板数 (EP)	不对称度 (EP)	分离度 (EP)
1		7.021	23.931	179.571	19220	0.97	n.a.

● 结论

用月旭 Ultimate® ODS-3 (4.6×250mm, 5μm)色谱柱, 在该色谱条件下测定, 能满足实验需求。

