

测试报告

样品信息			
样品名称	异烟肼片	编 号	W20181029-002
样品重量	\	剂 型	\
收样日期	2018/10/29	测试期间	2018/11/05-11/12
样品描述	\		
测试需求			
测试成分	有关物质		
参考标准			
参考标准	无	标样	有
仪器信息			
测试仪器	高效液相色谱仪	仪器型号	岛津 LC-20AD

● 色谱条件:

色谱柱:	月旭 Ultimate [®] ODS-3 (4.6×250mm, 5 μm)
流动相:	磷酸盐缓冲液/甲醇=85/15
检测波长:	210nm
柱温:	40℃
流速:	1.2mL/min
进样量:	10μL
注意事项:	\

声明:除非另有说明,此报告结果仅对该测试样品负责。本报告未经公司许可,不可复制。

Add:浙江省金华市婺城区双林南街 168 号

Tel:400-810-6969

邮编: 321000

E-mail:xiaomeiwu@welchmat.com

● 流动相的配制:

磷酸盐缓冲溶液: 称取磷酸二氢钾 1.36g, 庚烷磺酸钠 2g, 加入 1000ml 水, 超声使溶解, 加入三乙胺 1ml, 用磷酸调节 pH 值至 2.0, 抽滤, 即得。

取磷酸盐缓冲液, 与色谱纯甲醇以 85/15 的比例在线混合。

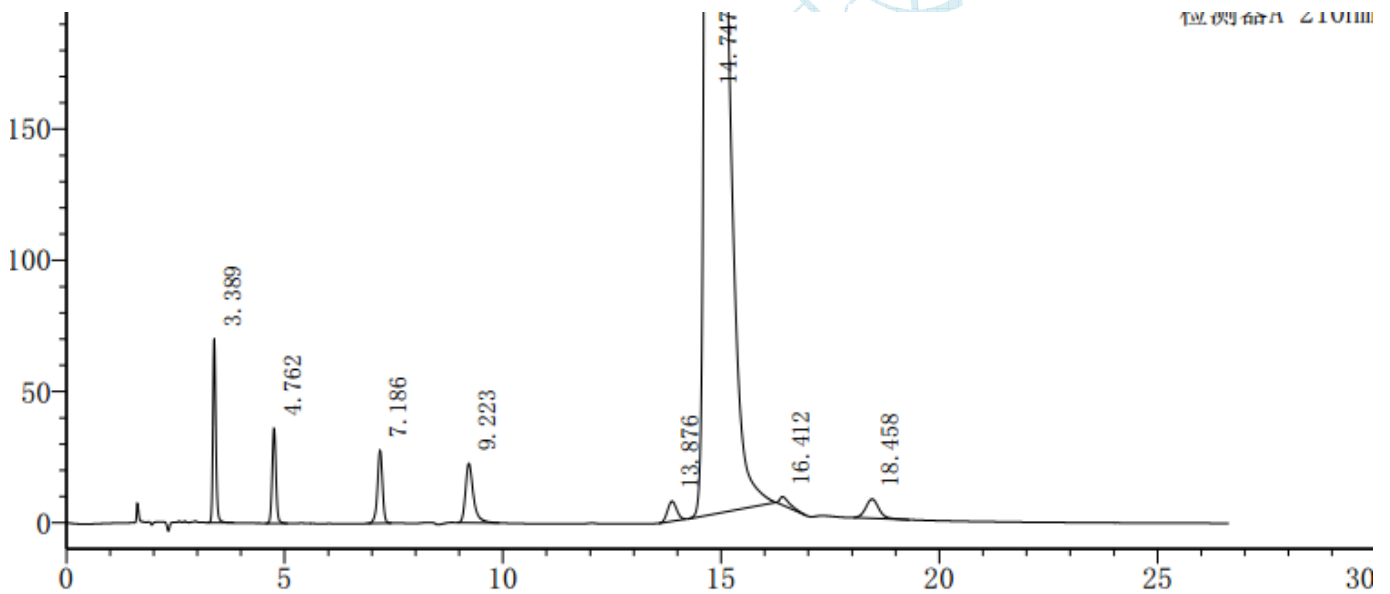
● 样品溶液的配置:

混合对照溶液: 取异烟肼、4-甲基吡啶、1H-1,2,3-氮唑、异烟酸、2-吡啶甲酰肼、异烟酰胺、4-氰基吡啶, 用水配成含异烟肼 1mg/ml, 其他 6 个成分各含 0.01mg/ml 的混合溶液, 即得:

样品溶液: 取异烟肼片, 研细, 称取 0.2g, 于 100ml 容量瓶中, 加水适量超声, 用水定量, 过滤, 即得。

● 谱图和数据

1、混合对照溶液放大图



峰号	化合物名	保留时间	面积	高度	理论塔板数(USP)	拖尾因子	分离度(USP)
1	三氮唑	3.389	320438	70113	10214	1.225	--
2	异烟酸	4.762	216806	36156	12819	1.054	9.084
3	异烟酰胺	7.186	222603	27742	17672	0.912	12.611
4	4-氰基吡啶	9.223	283123	22569	13436	1.411	7.622
5	4-甲基吡啶	13.876	111847	7591	19407	1.064	12.984
6	异烟肼	14.747	22656657	1063963	13914	2.160	1.937
7		16.412	52075	3239	24512	2.239	3.624
8	2-吡啶甲酰肼	18.458	152887	7302	18265	1.105	4.237
总计			24016435	1238675			

声明:除非另有说明, 此报告结果仅对该测试样品负责。本报告未经公司许可, 不可复制。

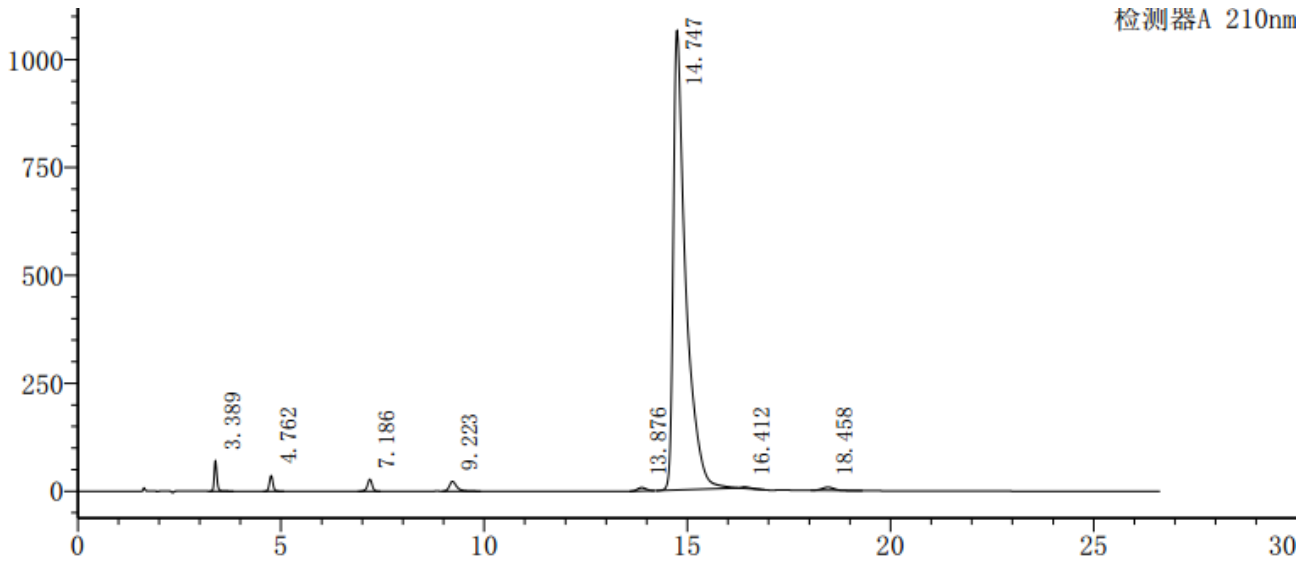
Add:浙江省金华市婺城区双林南街 168 号

Tel:400-810-6969

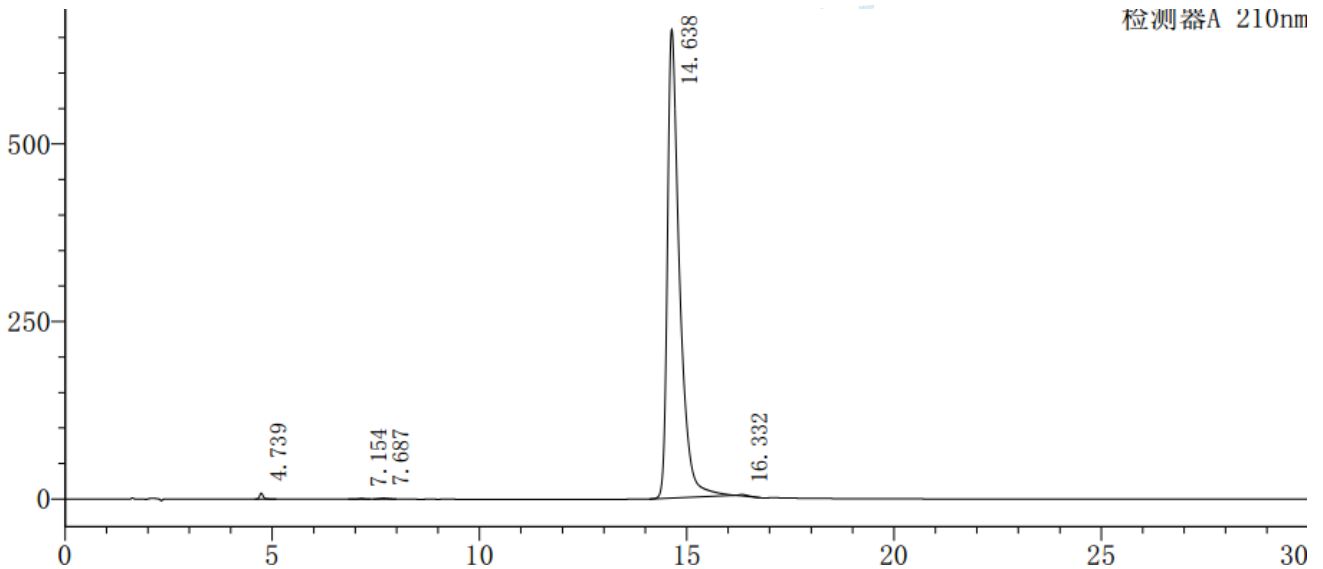
邮编: 321000

E-mail:xiaomeiwu@welchmat.com

2、混合对照溶液满量程图



3、样品图



峰号	化合物名	保留时间	面积	高度	理论塔板数(USP)	拖尾因子	分离度(USP)
1		4.739	51447	8457	13241	1.385	--
2		7.154	6618	822	16532	0.832	12.473
3		7.687	18794	1241	5546	1.042	1.678
4		14.638	13446256	660165	13499	1.659	15.163
5		16.332	29799	1966	25192	1.868	3.701
总计			13552914	672651			

● 结论:

使用月旭 Ultimate[®] ODS-3 (4.6×250mm, 5 μm), 在此色谱条件下, 能满足检测需求。

报告签字

测试: 吴小梅

日期: 2018-11-13

审核: 郭德勇

日期: 2018-11-13

声明:除非另有说明, 此报告结果仅对该测试样品负责。本报告未经公司许可, 不可复制。

Add:浙江省金华市婺城区双林南街 168 号

Tel:400-810-6969

邮编: 321000

E-mail:xiaomeiwu@welchmat.com