

测试报告

样品信息			
样品名称	清淋片	编号	Welch-04-006
样品重量	/	剂型	/
收样日期	2020/04/20	测试期间	2020/04/27-04/28
样品描述	/		
测试需求			
测试成分	含量测定		
参考标准			
参考标准	国家药品标准 YBZ06782006-2009Z	标样	有
仪器信息			
测试仪器	高效液相色谱仪	仪器型号	岛津 LC-20AD(PDA)

● 色谱条件:

色谱柱:	月旭 Ultimate®Plus C18 (4.6×250mm, 5μm)
流动相:	乙腈/水=11/89
检测波长:	238nm
柱温:	30℃
流速:	1.0ml/min
进样量:	10μL
注意事项:	\

声明:除非另有说明,此报告结果仅对该测试样品负责。本报告未经公司许可,不可复制。

Add:上海市松江区明南路 85 号启迪漕河泾(中山)科技园.紫荆园 10 号楼

邮编: 201600

Add:浙江省金华市婺城区双林南街 168 号

邮编: 321000

Tel:400-810-6969

E-mail: xiaofeilu@welchmat.com

● **流动相配置:**

流动相: 量取色谱纯乙腈 110ml, 加水 890ml, 混合均匀, 超声脱气。

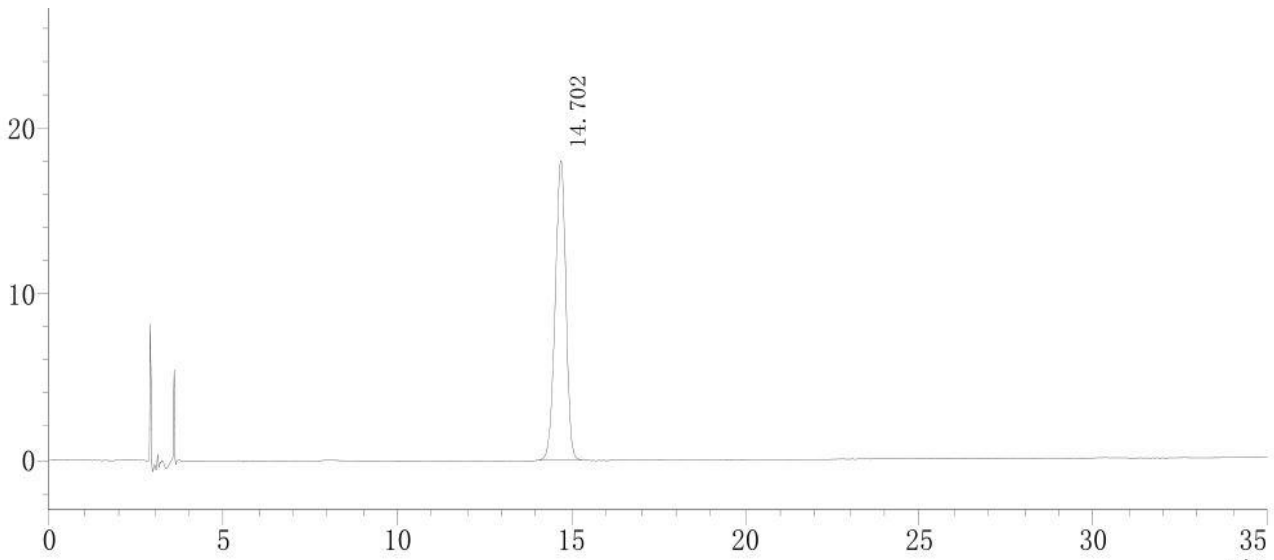
● **样品溶液的配置:**

对照品溶液: 取栀子苷对照品适量, 精密称定, 加甲醇制成每 1ml 含 30 μ g 的溶液;

样品溶液: 取本品, 去除包衣, 精密称取 0.1g, 置具塞锥形瓶中, 精密加入甲醇 50ml, 超声处理 20 分钟, 放冷, 摇匀, 滤过, 取续滤液, 即得;

● **谱图和数据**

1、对照品



峰号	保留时间	面积	高度	理论塔板数(USP)	拖尾因子	分离度(USP)
1	14.702	383965	18033	10682	0.935	--
总计		383965	18033			

声明:除非另有说明, 此报告结果仅对该测试样品负责。本报告未经公司许可, 不可复制。

Add:上海市松江区明南路 85 号启迪漕河泾(中山)科技园.紫荆园 10 号楼

邮编: 201600

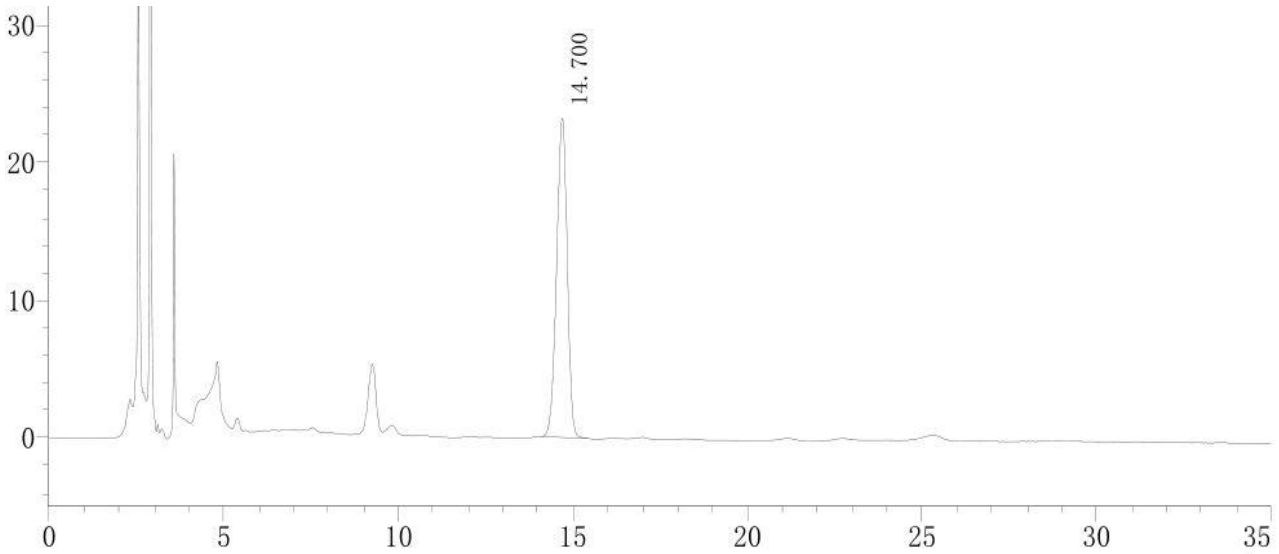
Add:浙江省金华市婺城区双林南街 168 号

邮编: 321000

Tel:400-810-6969

E-mail: xiaofeilu@welchmat.com

2、样品



峰号	保留时间	面积	高度	理论塔板数(USP)	拖尾因子	分离度(USP)
1	14.700	492011	23197	10738	0.939	—
总计		492011	23197			

● 结论

使用月旭 Ultimate® Plus C18 (4.6×250mm, 5µm)在此色谱条件下测定, 能满足检测的要求。

报告签字

测试: 李向珍 卢晓飞

日期: 2020/05/12

审核: 吴小梅

日期: 2020/05/12

声明:除非另有说明, 此报告结果仅对该测试样品负责。本报告未经公司许可, 不可复制。

Add:上海市松江区明南路 85 号启迪漕河泾(中山)科技园.紫荆园 10 号楼

邮编: 201600

Add:浙江省金华市婺城区双林南街 168 号

邮编: 321000

Tel:400-810-6969

E-mail: xiaofeilu@welchmat.com