

测试报告

样品信息			
样品名称	奥美拉唑镁	编号	W20140428-002
样品重量	/	剂型	/
收样日期	2014/04/28	测试期间	2014/04/29-04/29
样品描述			
测试需求			
测试成分	杂质分离		
参考标准			
参考标准	欧洲药典	标样	无
仪器信息			
测试仪器	高效液相色谱仪	仪器型号	福立 FL2200

● 色谱条件:

色谱柱:	月旭 Ultimate®LP-C18 (4.6*150mm, 5μm)
流动相:	磷酸盐缓冲液: 乙腈=73: 27
检测波长:	280nm
柱温:	30℃
流速:	1.0ml/min
进样量:	20μl
注意事项:	/

声明:除非另有说明,此报告结果仅对该测试样品负责。本报告未经公司许可,不可复制。

Add:浙江省金华市仙缘路 855 号研发展示中心 01 号 6 楼

Tel:400-808-6760

邮编: 321000

E-mail:Houcaizhang@welchmat.com

● 流动相配置:

磷酸盐缓冲液: 1.4g/L 磷酸氢二钠, 用磷酸调 PH 值至 7.60

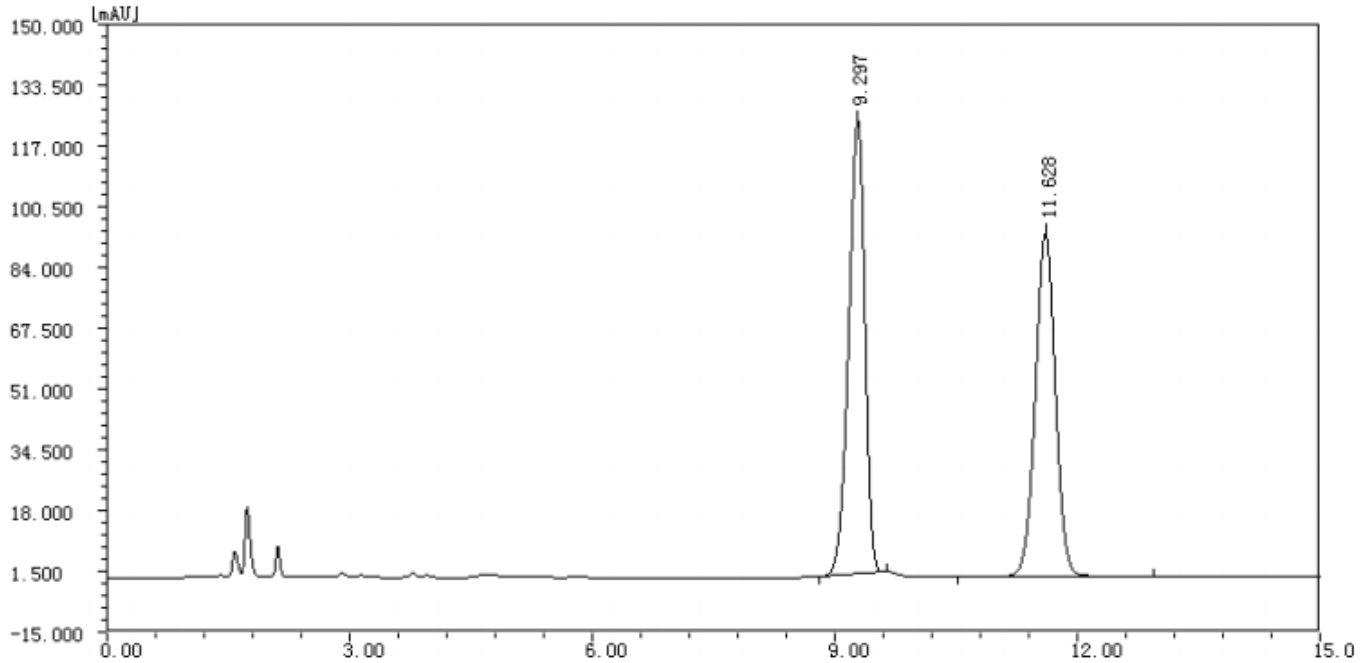
流动相: 磷酸盐缓冲液: 乙腈=73: 27

● 样品处理方法:

直接进样

● 谱图和数据:

1. 系统适应性溶液



分析结果

峰序	组分名	保留时间 [min]	半峰宽 [min]	峰高 [uAU]	峰面积 [uAU*s]	峰面积 [%]	含量 [%]	峰类型
1		9.297	0.215	123668.9	1717802.7	51.3776	51.3776	BB
2		11.628	0.264	93699.6	1625684.5	48.6224	48.6224	VB
总计:				217368.5	3343487.1	100.0000	100.0000	

系统评价

峰序	组分名	保留时间 [min]	半峰宽 [min]	理论塔板数	分离度	拖尾因子
1		9.297	0.215	10390	31.400	0.884
2		11.628	0.264	10748	5.735	1.006

报告签字

测试: 郭德勇

日期: 2014/04/29

审核: 薛昆鹏

日期: 2014/04/29

声明:除非另有说明, 此报告结果仅对该测试样品负责。本报告未经公司许可, 不可复制。

Add:浙江省金华市仙缘路 855 号研发展示中心 01 号 6 楼

Tel:400-808-6760

邮编: 321000

E-mail:Houcaizhang@welchmat.com