

中元胶囊中盐酸氨基葡萄糖检测报告

液相方法条件:

色谱柱: Ultimate[®] LP-C18 (4.6×250mm, 5 μ m) ;

检测波长: 195nm;

流动相: 乙腈: 0.006% 辛烷磺酸钠: 10% 三乙胺=9:90:1;

温度: 30 度;

流速: 0.8ml/min;

进样量: 10 μ L;

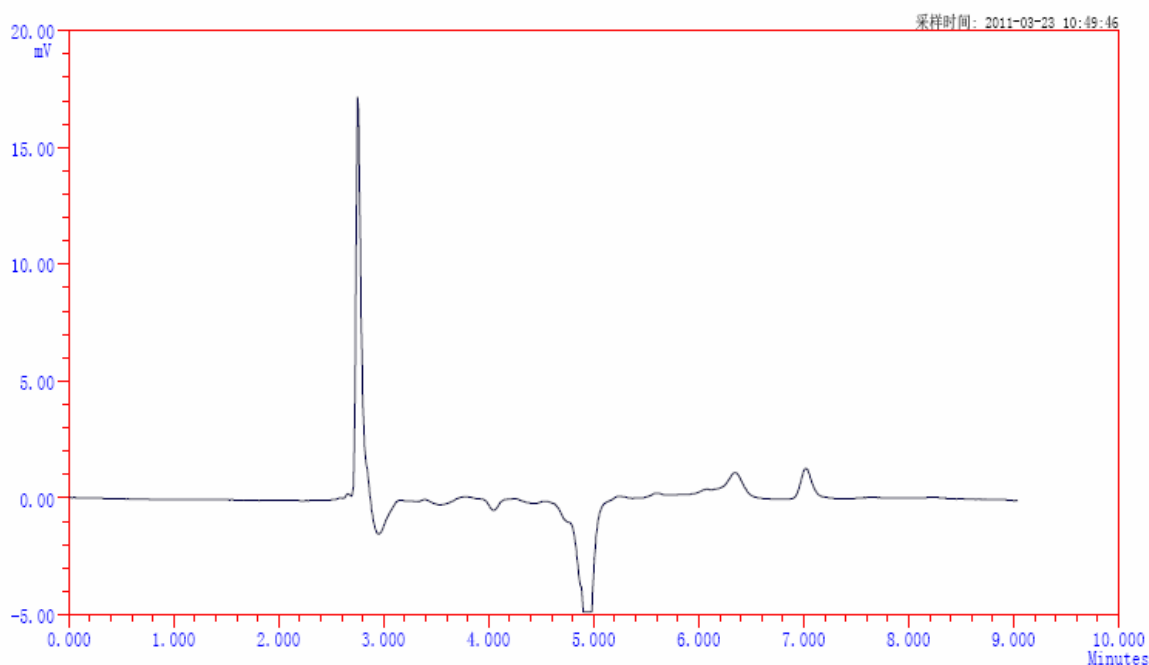
样品处理方法:

样品溶液: 取样品适量, 用水溶解稀释制成 0.5mg/mL 的溶液;

对照品溶液: 取对照品适量, 用水溶解稀释制成 0.5mg/mL 的溶液。

备注: 实验室用水中含有的杂质与主峰没有分开, 但是客户反馈是没有杂质的。

谱图: 水空白:

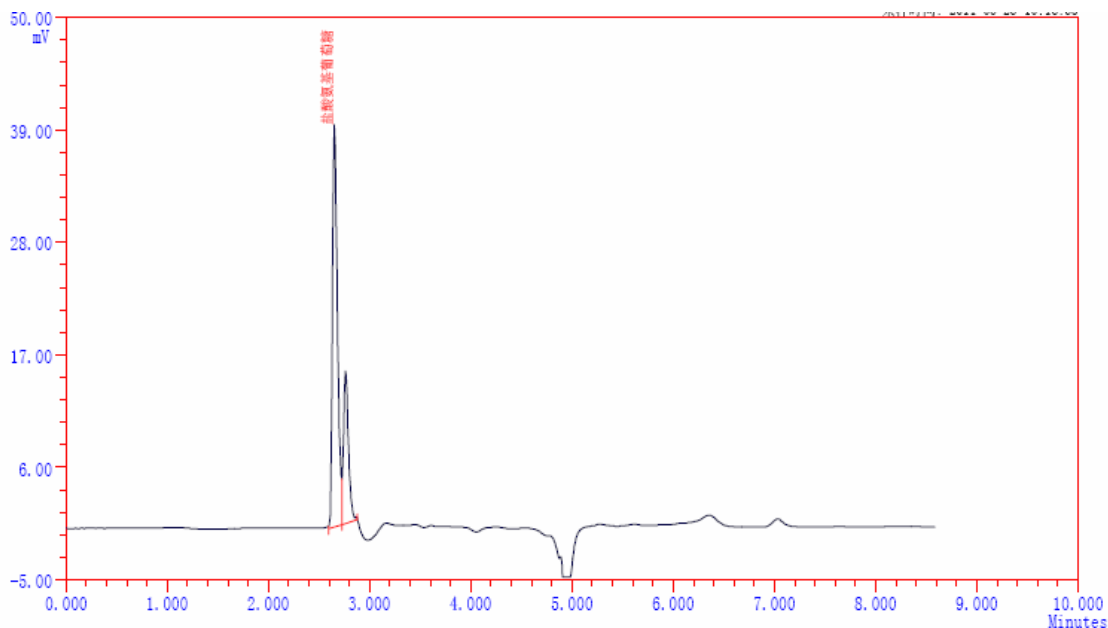


ID	组分名	保留时间	峰高	峰面积	浓度	理论塔板	分离度	拖尾因子
	Σ:		0.00	0.000	0.0000			

Ultimate Column for Ultimate Performance

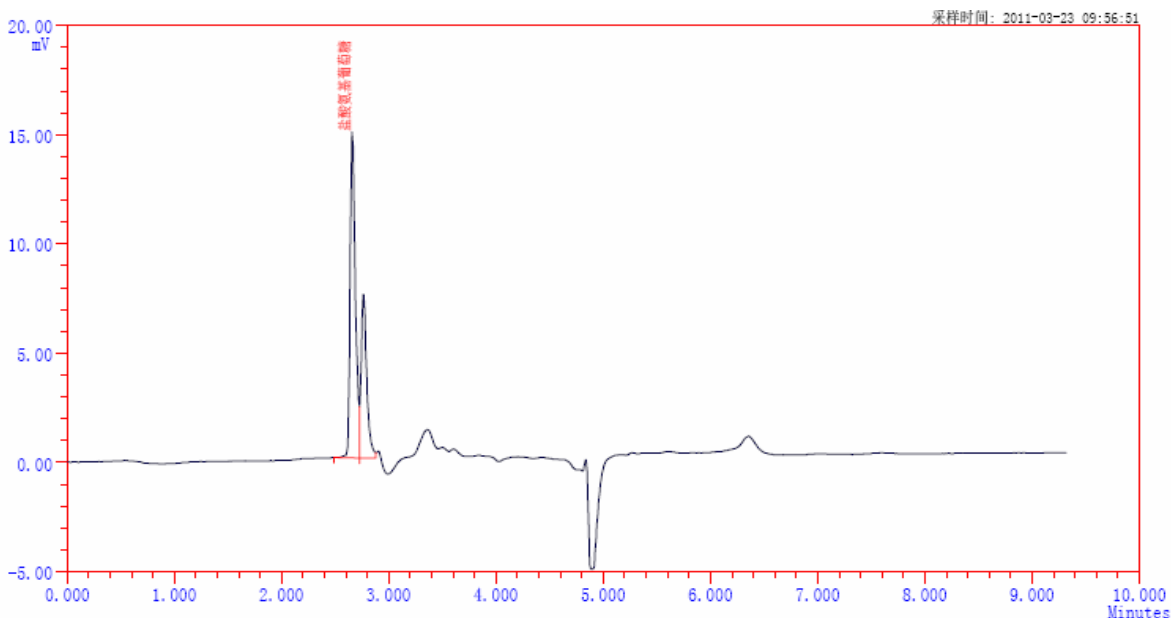
Add: 326 Edison Road, Building A, Zhangjiang Hi-Tech Park, Pudong Shanghai 201203 China
Tel: 86-21-51320401 Fax: 86-21-50276769 Web: www.welchmat.com

盐酸氨基葡萄糖对照品色谱图:



ID	组分名	保留时间	峰高	峰面积	浓度	理论塔板	分离度	拖尾因子
1	盐酸氨基葡萄糖	2.650	39.29	134.936	72.675	13429	0.00	1.44
2		2.758	14.89	50.734	27.325	14783	1.19	1.75
Σ:			54.18	185.671	100.0000			

供试品色谱图:



ID	组分名	保留时间	峰高	峰面积	浓度	理论塔板	分离度	拖尾因子
1	盐酸氨基葡萄糖	2.655	1.49	5.081	66.173	13670	0.00	0.92
2		2.758	0.75	2.598	33.827	14269	1.13	2.25
Σ:			2.24	7.679	100.0000			

Ultimate Column for Ultimate Performance

Add: 326 Edison Road, Building A, Zhangjiang Hi-Tech Park, Pudong Shanghai 201203 China
 Tel: 86-21-51320401 Fax: 86-21-50276769 Web: www.welchmat.com