

## 测试报告

样品信息			
样品名称	托拉塞米	编号	W20141030-001
样品重量	\	剂型	\
收样日期	2014/10/30	测试期间	2014/10/30-11/13
样品描述			
测试需求			
测试成分			
参考标准			
参考标准	客户提供	标样	有
仪器信息			
测试仪器	高效液相色谱仪	仪器型号	安捷伦 1260

● 色谱条件:

色谱柱:	月旭 Ultimate®Plus-C18 (4.6*250mm, 5μm)
流动相:	梯度: A: 0.02mol/L 磷酸二氢钾, 用磷酸调 PH 至 3.5; B: 甲醇
检测波长:	288nm
柱温:	40°C
流速:	1ml/min
进样量:	20μl
注意事项:	

声明:除非另有说明,此报告结果仅对该测试样品负责。本报告未经公司许可,不可复制。

Add:浙江省金华市仙源路 855 号研发展示中心 01 号 6 楼

Tel:400-808-6760

邮编: 321000

E-mail: Houqizhong@welchmat.com

## ● 流动相配制:

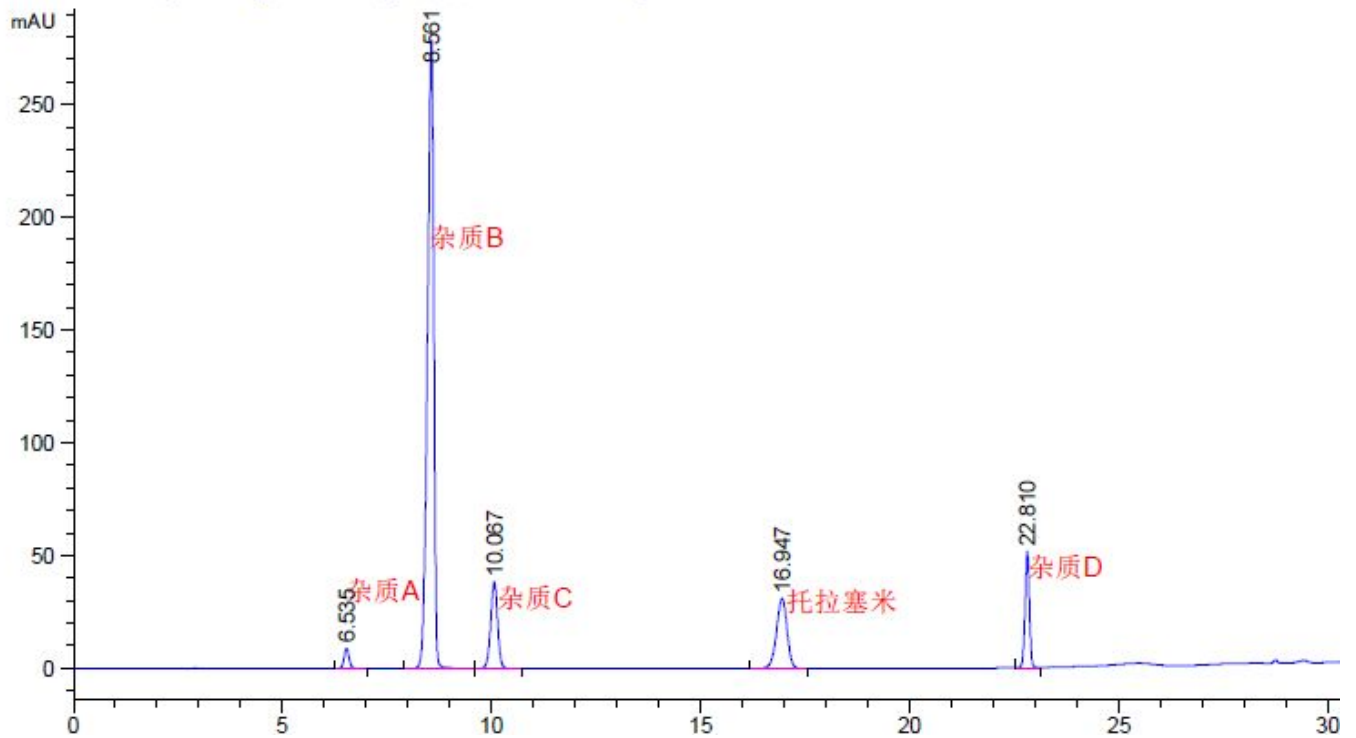
梯度: A: 0.02mol/L 磷酸二氢钾, 用磷酸调 PH 至 3.5;

B: 甲醇

时间 (min)	流动相 A (%)	流动相 B (%)
0	60	40
13	60	40
27	20	80
31	60	40
35	60	40

## ● 谱图和数据:

### 1、系统适用性



声明:除非另有说明,此报告结果仅对该测试样品负责。本报告未经公司许可,不可复制。

Add:浙江省金华市仙源路 855 号研发展示中心 01 号 6 楼

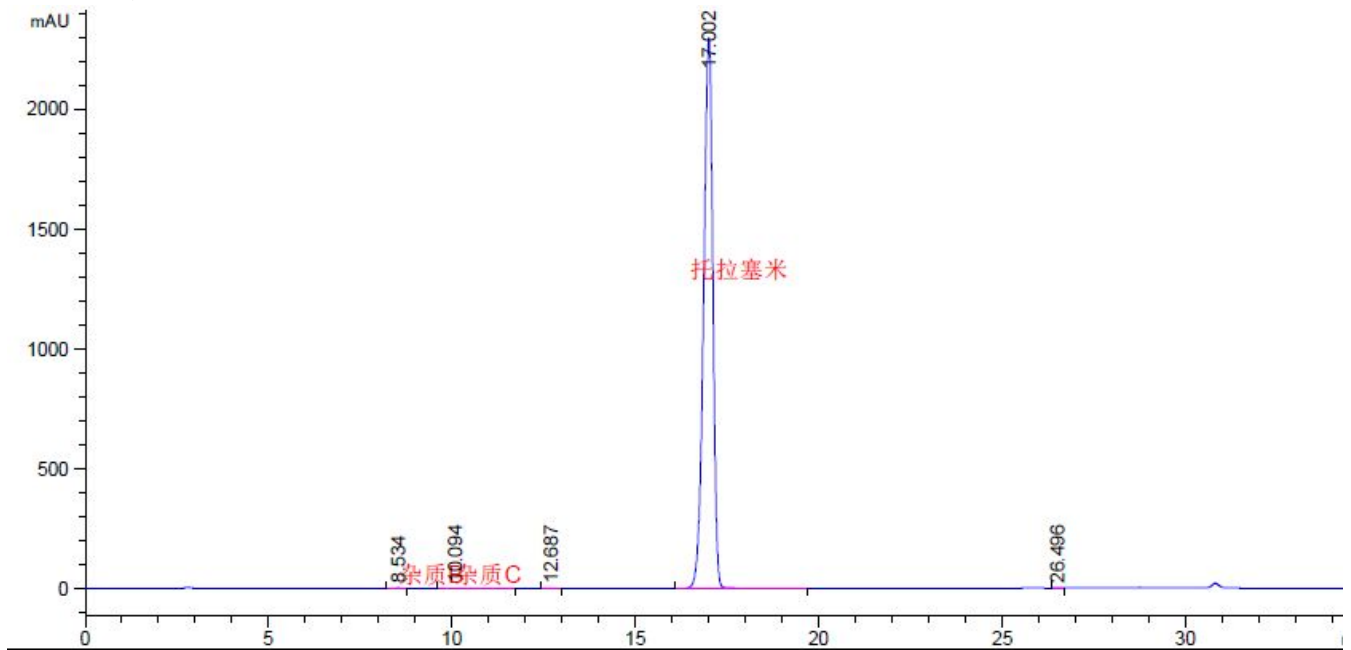
Tel:400-808-6760

邮编: 321000

E-mail: Houzishong@welchmat.com

保留时间 [min]	k'	峰面积 [mAU*s]	峰高 [mAU]	对称 因子	峰宽 [min]	塔板数	分离度	选择性
6.535	-	74.19917	8.97441	0.89	0.1253	15065	-	-
8.561	-	2918.32104	278.42929	1.45	0.1620	15489	8.29	1.31
10.067	-	438.63882	38.08775	1.02	0.1777	17786	5.21	1.18
16.947	-	545.45746	31.07556	1.09	0.2704	21754	18.04	1.68
-	-	0.00000	0.00000	0.00	-	-	-	-
22.810	-	378.23486	51.30321	1.01	0.1144	220256	17.90	1.35

## 2、0天样品



保留时间 [min]	k'	峰面积 [mAU*s]	峰高 [mAU]	对称 因子	峰宽 [min]	塔板数	分离度	选择性
8.534	-	12.77441	1.22811	1.13	0.1517	17551	-	-
10.094	-	7.62486	5.59993e-1	0.80	0.1733	18785	5.64	1.18
12.687	-	9.39520	6.88930e-1	0.94	0.2133	19592	7.88	1.26
17.002	-	4.03410e4	2288.93262	1.19	0.2708	21847	10.47	1.34
-	-	0.00000	0.00000	0.00	-	-	-	-
26.496	-	5.47006	9.02264e-1	1.09	0.0933	446385	30.63	1.56

声明:除非另有说明,此报告结果仅对该测试样品负责。本报告未经公司许可,不可复制。

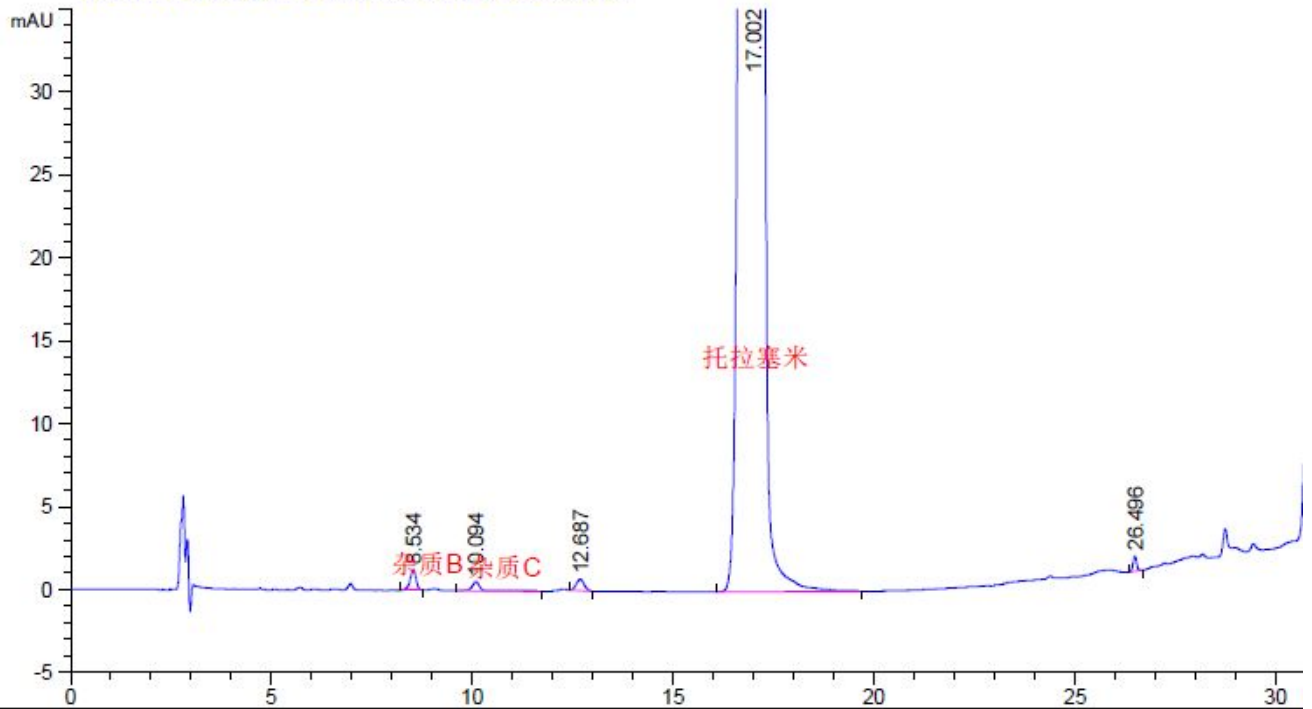
Add:浙江省金华市仙源路 855 号研发展示中心 01 号 6 楼

Tel:400-808-6760

邮编: 321000

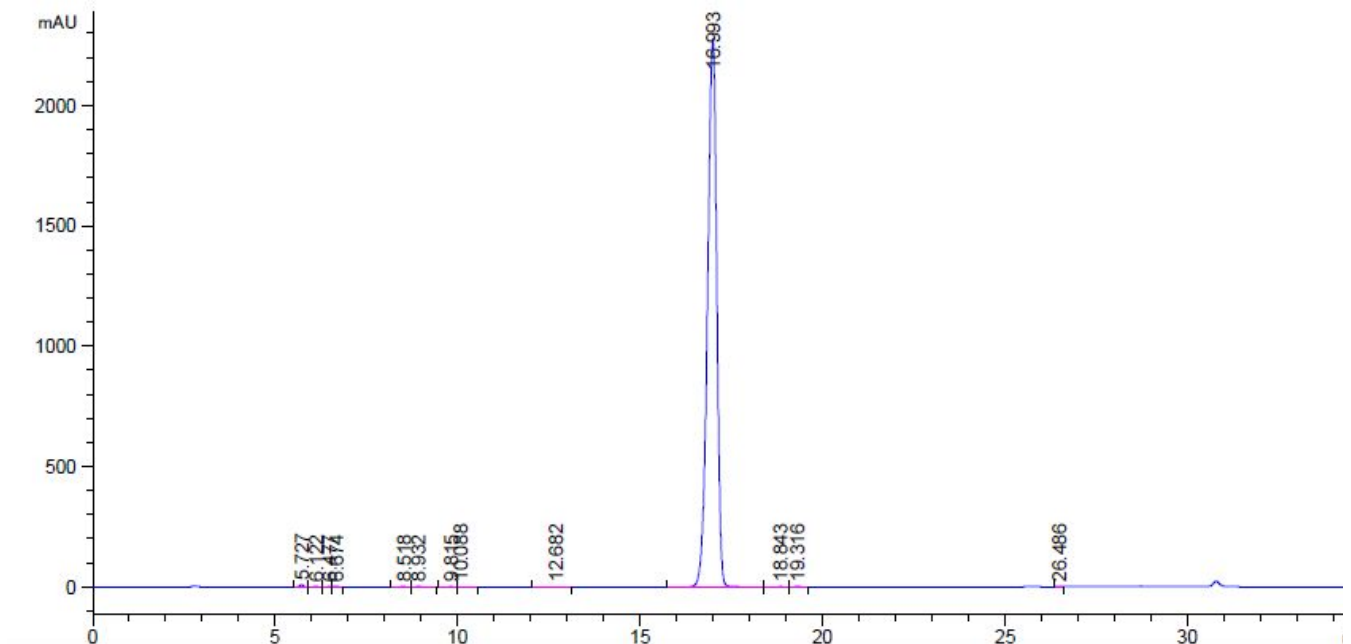
E-mail: Houqizhong@welchmat.com

## 2、0 天样品放大



保留时间 [min]	k'	峰面积 [mAU*s]	峰高 [mAU]	对称 因子	峰宽 [min]	塔板数	分离度	选择性
8.534	-	12.77441	1.22811	1.13	0.1517	17551	-	-
10.094	-	7.62486	5.59993e-1	0.80	0.1733	18785	5.64	1.18
12.687	-	9.39520	6.88930e-1	0.94	0.2133	19592	7.88	1.26
17.002	-	4.03410e4	2288.93262	1.19	0.2708	21847	10.47	1.34
-	-	0.00000	0.00000	0.00	-	-	-	-
26.496	-	5.47006	9.02264e-1	1.09	0.0933	446385	30.63	1.56

## 3、10 天样品



声明:除非另有说明,此报告结果仅对该测试样品负责。本报告未经公司许可,不可复制。

Add:浙江省金华市仙源路 855 号研发展示中心 01 号 6 楼

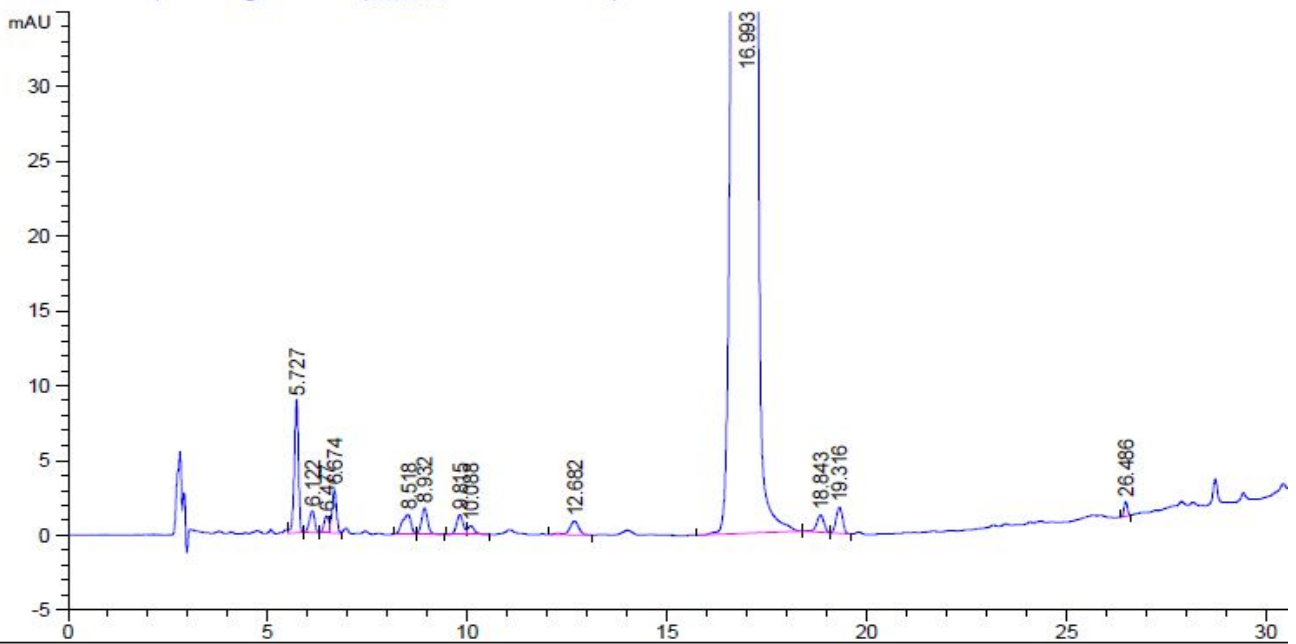
Tel:400-808-6760

邮编: 321000

E-mail: Houqizhong@welchmat.com

保留时间 [min]	k'	峰面积 [mAU*s]	峰高 [mAU]	对称 因子	峰宽 [min]	塔板数	分离度	选择性
5.727	-	63.16280	8.86278	1.18	0.1100	15015	-	-
6.122	-	13.38025	1.46945	1.28	0.1442	9994	1.82	1.07
6.477	-	9.46072	1.12055	1.11	0.1529	9937	1.41	1.06
6.674	-	22.50213	2.87266	1.06	0.1211	16820	0.84	1.03
8.518	-	20.33152	1.35446	1.89	0.2578	6047	5.72	1.28
8.932	-	18.83536	1.76420	0.98	0.1650	16239	1.15	1.05
9.815	-	14.96340	1.31647	0.97	0.1778	16892	3.03	1.10
10.088	-	6.94017	5.81280e-1	0.74	0.2051	13403	0.84	1.03
12.682	-	14.84109	9.10132e-1	1.19	0.2333	16369	6.95	1.26
16.993	-	4.00098e4	2275.27197	1.26	0.2715	21696	10.03	1.34
18.843	-	14.57001	1.14142	1.14	0.1950	51732	4.66	1.11
19.316	-	19.39252	1.72847	1.00	0.1783	64999	1.49	1.03
-	-	0.00000	0.00000	0.00	-	-	-	-
26.486	-	5.83080	9.88630e-1	1.01	0.0911	468190	31.27	1.37

#### 4、10 天样品放大



保留时间 [min]	k'	峰面积 [mAU*s]	峰高 [mAU]	对称 因子	峰宽 [min]	塔板数	分离度	选择性
5.727	-	63.16280	8.86278	1.18	0.1100	15015	-	-
6.122	-	13.38025	1.46945	1.28	0.1442	9994	1.82	1.07
6.477	-	9.46072	1.12055	1.11	0.1529	9937	1.41	1.06

声明:除非另有说明,此报告结果仅对该测试样品负责。本报告未经公司许可,不可复制。

Add:浙江省金华市仙源路 855 号研发展示中心 01 号 6 楼

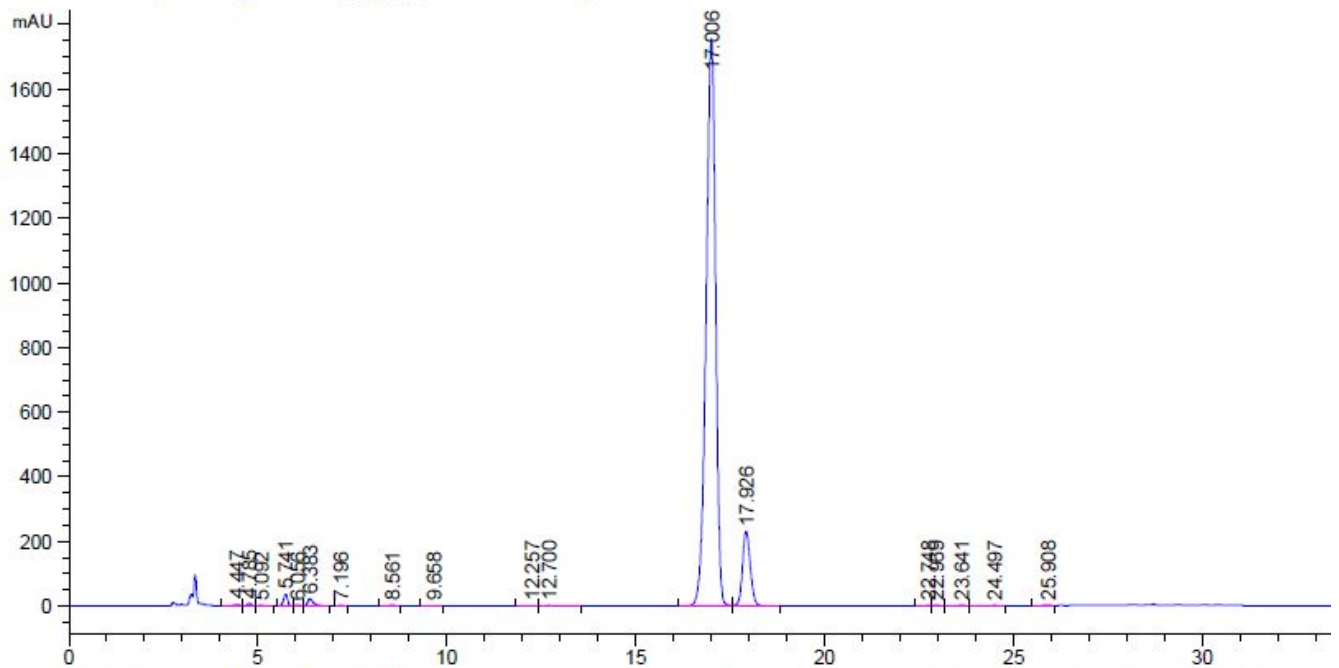
Tel:400-808-6760

邮编: 321000

E-mail: Houcishong@welchmat.com

6.674	-	22.50213	2.87266	1.06	0.1211	16820	0.84	1.03
8.518	-	20.33152	1.35446	1.89	0.2578	6047	5.72	1.28
8.932	-	18.83536	1.76420	0.98	0.1650	16239	1.15	1.05
9.815	-	14.96340	1.31647	0.97	0.1778	16892	3.03	1.10
10.088	-	6.94017	5.81280e-1	0.74	0.2051	13403	0.84	1.03
12.682	-	14.84109	9.10132e-1	1.19	0.2333	16369	6.95	1.26
16.993	-	4.00098e4	2275.27197	1.26	0.2715	21696	10.03	1.34
18.843	-	14.57001	1.14142	1.14	0.1950	51732	4.66	1.11
19.316	-	19.39252	1.72847	1.00	0.1783	64999	1.49	1.03
-	-	0.00000	0.00000	0.00	-	-	-	-
26.486	-	5.83080	9.88630e-1	1.01	0.0911	468190	31.27	1.37

## 5、氧化破坏样品



保留时间 [min]	k'	峰面积 [mAU*s]	峰高 [mAU]	对称 因子	峰宽 [min]	塔板数	分离度	选择性
4.447	-	44.08821	4.17274	1.02	0.1556	4527	-	-
4.785	-	62.38999	7.80026	0.97	0.1192	8926	1.45	1.08
5.092	-	21.90589	3.04756	1.15	0.1044	13175	1.62	1.06

声明:除非另有说明,此报告结果仅对该测试样品负责。本报告未经公司许可,不可复制。

Add:浙江省金华市仙源路 855 号研发展示中心 01 号 6 楼

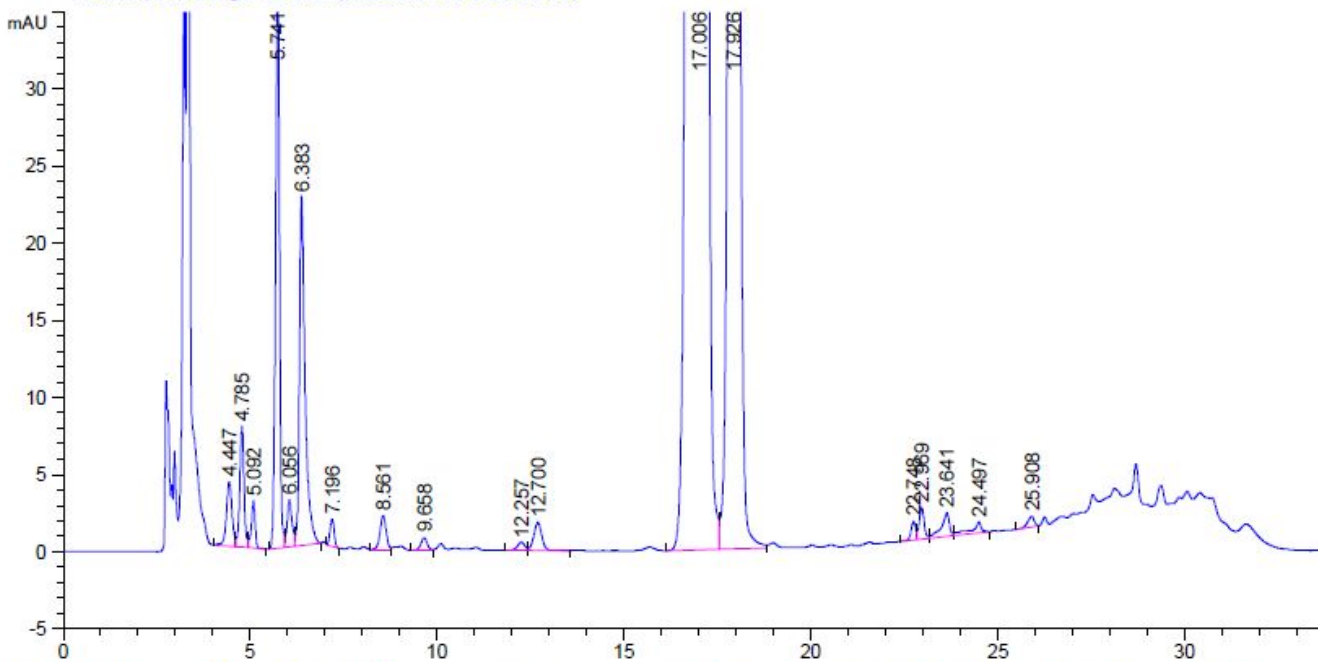
Tel:400-808-6760

邮编: 321000

E-mail: Houzishong@welchmat.com

5.741	-	273.16895	36.21746	1.05	0.1144	13952	3.48	1.13
6.056	-	27.92659	3.06036	0.84	0.1367	10869	1.48	1.05
6.383	-	237.53372	22.59923	0.57	0.1450	10714	1.36	1.05
7.196	-	13.67715	1.75655	0.97	0.1233	18863	3.56	1.13
8.561	-	25.53585	2.21769	0.97	0.1733	13511	5.41	1.19
9.658	-	9.61639	8.22703e-1	0.99	0.3263	4851	2.58	1.13
12.257	-	7.75453	5.31528e-1	1.10	0.2300	15733	5.49	1.27
12.700	-	27.13303	1.81670	0.98	0.2283	17139	1.14	1.04
17.006	-	3.06191e4	1755.54614	1.20	0.2688	22178	10.18	1.34
17.926	-	3315.94312	231.26045	0.82	0.2184	37304	2.22	1.05
-	-	0.00000	0.00000	0.00	-	-	-	-
22.748	-	10.30759	1.21311	1.13	0.1456	135297	15.57	1.27
22.969	-	18.86010	2.03983	0.99	0.1413	146333	0.90	1.01
23.641	-	22.81816	1.51481	2.27	0.1817	93838	2.45	1.03
24.497	-	13.55851	7.13063e-1	3.32	0.1400	169662	3.13	1.04
25.908	-	8.04774	6.84580e-1	1.47	0.2814	46953	3.93	1.06

## 6、氧化破坏样品放大



保留时间 [min]	k'	峰面积 [mAU*s]	峰高 [mAU]	对称 因子	峰宽 [min]	塔板数	分离度	选择性
4.447	-	44.08821	4.17274	1.02	0.1556	4527	-	-
4.785	-	62.38999	7.80026	0.97	0.1192	8926	1.45	1.08
5.092	-	21.90589	3.04756	1.15	0.1044	13175	1.62	1.06

声明:除非另有说明,此报告结果仅对该测试样品负责。本报告未经公司许可,不可复制。

Add:浙江省金华市仙源路 855 号研发展示中心 01 号 6 楼

Tel:400-808-6760

邮编: 321000

E-mail: Houzishong@welchmat.com

5.741	-	273.16895	36.21746	1.05	0.1144	13952	3.48	1.13
6.056	-	27.92659	3.06036	0.84	0.1367	10869	1.48	1.05
6.383	-	237.53372	22.59923	0.57	0.1450	10714	1.36	1.05
7.196	-	13.67715	1.75655	0.97	0.1233	18863	3.56	1.13
8.561	-	25.53585	2.21769	0.97	0.1733	13511	5.41	1.19
9.658	-	9.61639	8.22703e-1	0.99	0.3263	4851	2.58	1.13
12.257	-	7.75453	5.31528e-1	1.10	0.2300	15733	5.49	1.27
12.700	-	27.13303	1.81670	0.98	0.2283	17139	1.14	1.04
17.006	-	3.06191e4	1755.54614	1.20	0.2688	22178	10.18	1.34
17.926	-	3315.94312	231.26045	0.82	0.2184	37304	2.22	1.05
-	-	0.00000	0.00000	0.00	-	-	-	-
22.748	-	10.30759	1.21311	1.13	0.1456	135297	15.57	1.27
22.969	-	18.86010	2.03983	0.99	0.1413	146333	0.90	1.01
23.641	-	22.81816	1.51481	2.27	0.1817	93838	2.45	1.03
24.497	-	13.55851	7.13063e-1	3.32	0.1400	169662	3.13	1.04
25.908	-	8.04774	6.84580e-1	1.47	0.2814	46953	3.93	1.06

## 报告签字

测试: 张厚才

日期: 2014-11-13

审核: 陈再洁

日期: 2014-11-13