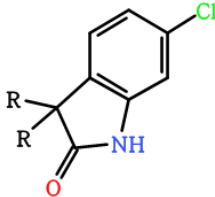


## 测试报告

样品信息			
样品名称	GL-00602	编号	W20170327-006
样品重量	\	剂型	\
收样日期	2017/03/27	测试期间	2017/03/28-04/01
样品描述	<div><div></div><div>类白色粉末；</div><div>异丙基、甲氧基、嘧啶、内酰胺环等</div></div>		
测试需求			
测试成分	手性分离		
参考标准			
参考标准	无	标样	无
仪器信息			
测试仪器	高效液相色谱仪	仪器型号	岛津 LC-10ATvp

### ● 色谱条件:

色谱柱:	月旭 Ultimate®Cellu-D ( 4.6×250mm , 5μm )
流动相:	正己烷 / 乙醇 / 甲醇=90 / 5 / 5
检测波长:	220nm
柱温:	25°C
流速:	1.0mL/min
进样量:	10μL
注意事项:	/

声明:除非另有说明,此报告结果仅对该测试样品负责。本报告未经公司许可,不可复制。

Add:浙江省金华市仙源路 855 号研发展示中心 01 号 6 楼

Tel:400-808-6760

邮编: 321000

E-mail:guodeyong@welchmat.com

## ● 流动相配置:

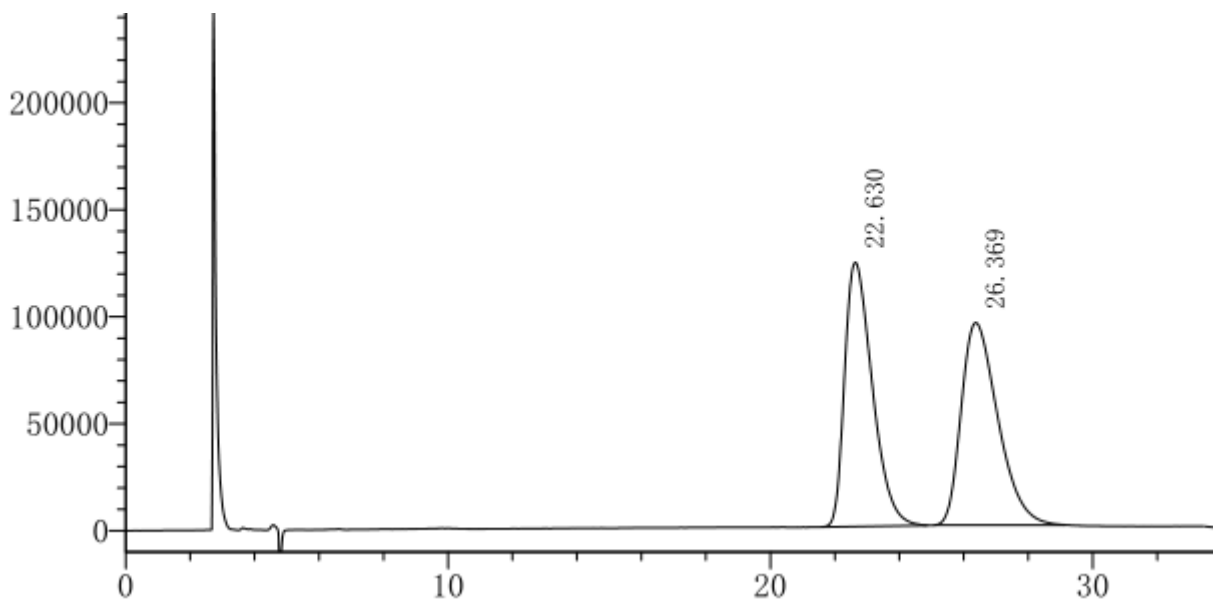
流动相: 取甲醇与乙醇各 10ml, 混匀, 加正己烷 180ml, 混匀, 超声;

## ● 样品溶液的配置:

样品 GL-00602 溶液: 取样品 GL-00602 适量, 用乙醇溶解稀释制成 0.5mg/ml 的溶液;

## ● 谱图和数据

1、 GL-00602:



峰#	保留时间	面积	高度	面积 %	理论塔板#	分离度	拖尾因子
1	22.630	7378723	123502	49.62	3360	0.00	1.515
2	26.369	7491704	94651	50.38	2569	2.05	1.442
总计		14870427	218153	100.00			

## ● 结论

月旭 Ultimate®Cellu-D ( 4.6×250mm , 5μm ), 在此色谱条件下检测此样品, 分离良好, 可用于此产品的检测。

## 报告签字

测试: 郭德勇

日期: 2017-04-01

审核: 陈再洁

日期: 2017-04-01