

## 测试报告

样品信息			
样品名称	安赛蜜 苯甲酸 山梨酸 糖精钠 脱氢乙酸	编 号	W20190529-002
样品重量	\	剂 型	\
收样日期	2019/05/29	测试期间	2019/06/04-06/06
样品描述	\		
测试需求			
测试成分	安赛蜜 苯甲酸 山梨酸 糖精钠 脱氢乙酸		
参考标准			
参考标准	无	标样	有
仪器信息			
测试仪器	高效液相色谱仪	仪器型号	赛默飞 U3000

● 色谱条件:

色谱柱:	月旭 Xtimate® UHPLC C18 (2.1×100mm, 1.8 μm); 月旭 Ultimate® UHPLC AQ-C18 (2.1×100mm, 1.8 μm)
流动相:	0.02mol/L 乙酸铵/甲醇=98/2
检测波长:	230nm
柱温:	40℃
流速:	0.2mL/min
进样量:	1μL
注意事项:	\

声明:除非另有说明,此报告结果仅对该测试样品负责。本报告未经公司许可,不可复制。

Add:浙江省金华市婺城区双林南街 168 号

Tel:400-810-6969 -

邮编: 321000

E-mail:xiaomeiwu@welchmat.com

● **流动相的配制:**

0.02mol/L 乙酸铵: 称取乙酸铵 1.55g, 溶于 1000ml 水中, 抽滤, 即得;

甲醇: 取色谱纯甲醇, 即得。

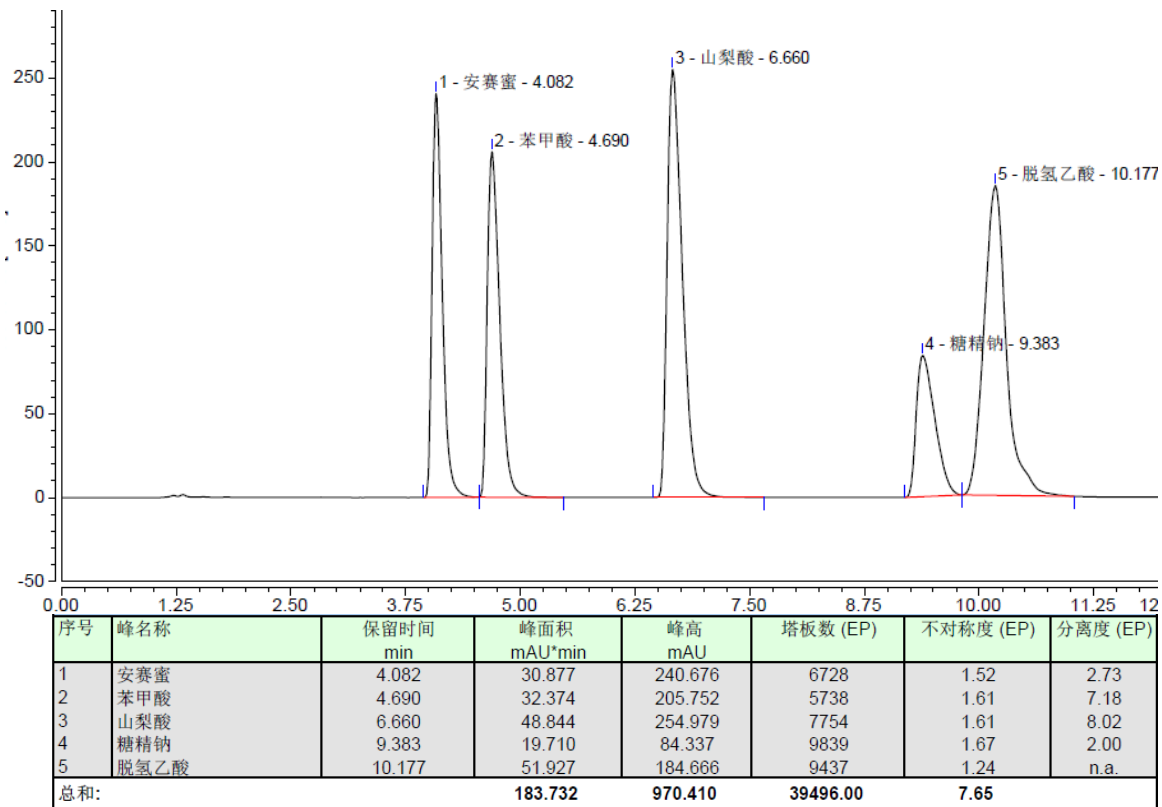
两相在线混合。

● **样品溶液的配制:**

混合对照溶液: 分别取脱氢乙酸和山梨酸, 用 0.1mol/L 氢氧化钠溶液配成 2.5mg/ml; 分别取苯甲酸、糖精钠、安赛蜜, 用水配成 2.5mg/ml 的溶液; 取以上单标溶液, 用水配成分别含 0.1mg/ml 的混合溶液, 即得。

● **谱图和数据**

1、混标溶液图 (Xtimate® UHPLC C18 (2.1×100mm, 1.8 μ m))



声明:除非另有说明, 此报告结果仅对该测试样品负责。本报告未经公司许可, 不可复制。

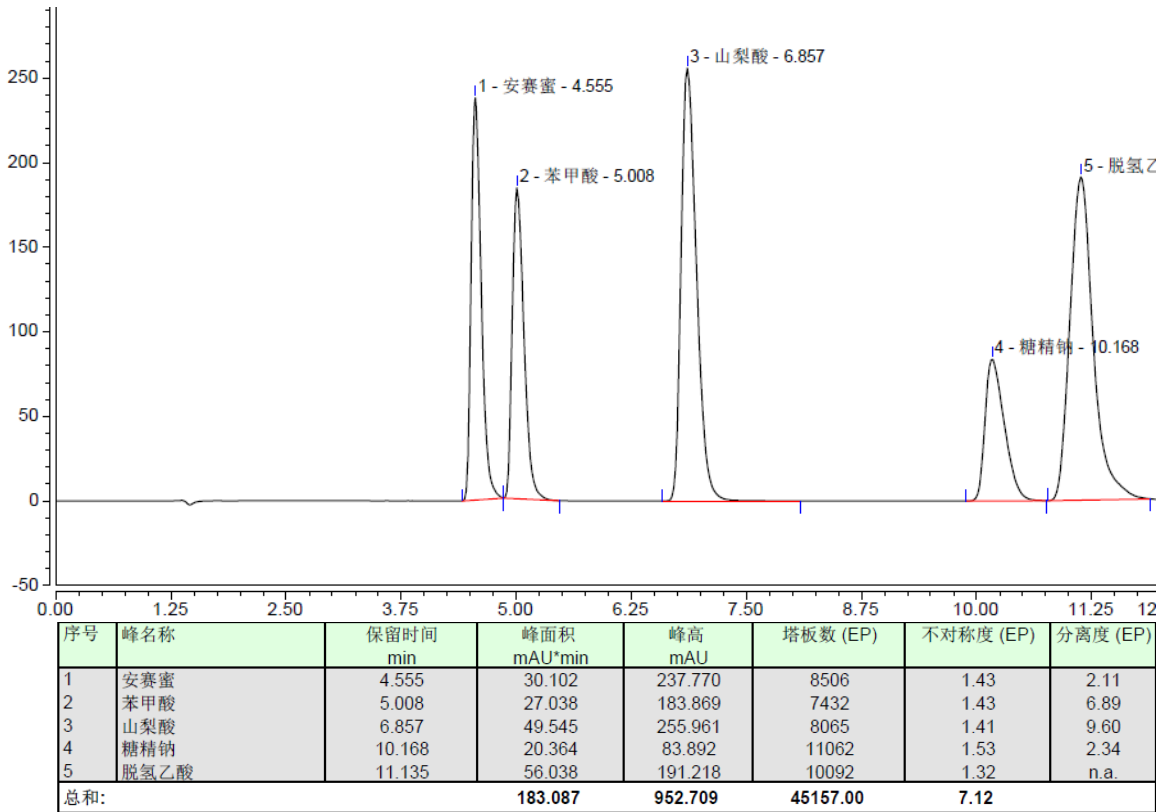
Add:浙江省金华市婺城区双林南街 168 号

Tel:400-810-6969 -

邮编: 321000

E-mail:xiaomeiwu@welchmat.com

## 2、混标溶液图 (Ultimate® UHPLC AQ-C18 (2.1×100mm, 1.8 μ m))



### ● 结论:

使用月旭 Xtimate® UHPLC C18 (2.1×100mm, 1.8 μ m) 和月旭 Ultimate® UHPLC AQ-C18 (2.1×100mm, 1.8 μ m) 两款色谱柱, 在此色谱条件下, 能满足检测需求。

### 报告签字

测试: 吴小梅

日期: 2019-06-09

审核: 郭德勇

日期: 2019-06-09