

测试报告

样品信息			
样品名称	金银花	编 号	W20200313-001
样品重量	/	剂 型	\
收样日期	2020/03/13	测试期间	2020/03/13-03/16
样品描述	\		
测试需求			
测试成分	木犀草苷含量		
参考标准			
参考标准	中国药典 2015 版一部	标样	有
仪器信息			
测试仪器	高效液相色谱仪	仪器型号	赛默飞 U3000

● 色谱条件:

色谱柱:	月旭 Ultimate [®] Phenyl-Ether (4.6×250mm, 5 μm);		
流动相:	时间	A(%)	B(%)
	0	90	10
	15	80	20
	30	80	20
	40	70	30
检测波长:	350nm		
柱温:	30℃		
流速:	1.0mL/min		
进样量:	10μL		
注意事项:	\		

声明:除非另有说明,此报告结果仅对该测试样品负责。本报告未经公司许可,不可复制。

Add:上海市松江区明南路 85 号启迪漕河泾(中山)科技园.紫荆园 10 号楼

邮编: 201600

Add:浙江省金华市婺城区双林南街 168 号

邮编: 321000

Tel:400-810-6969

E-mail: xiaofeilu@welchmat.com

● **流动相的配制:**

流动相 A: 0.5%冰醋酸溶液, 取纯化水 500ml,加 2.5ml 冰醋酸, 超声混合, 抽滤, 即得。

流动相 B: 色谱级乙腈, 抽滤, 即得。

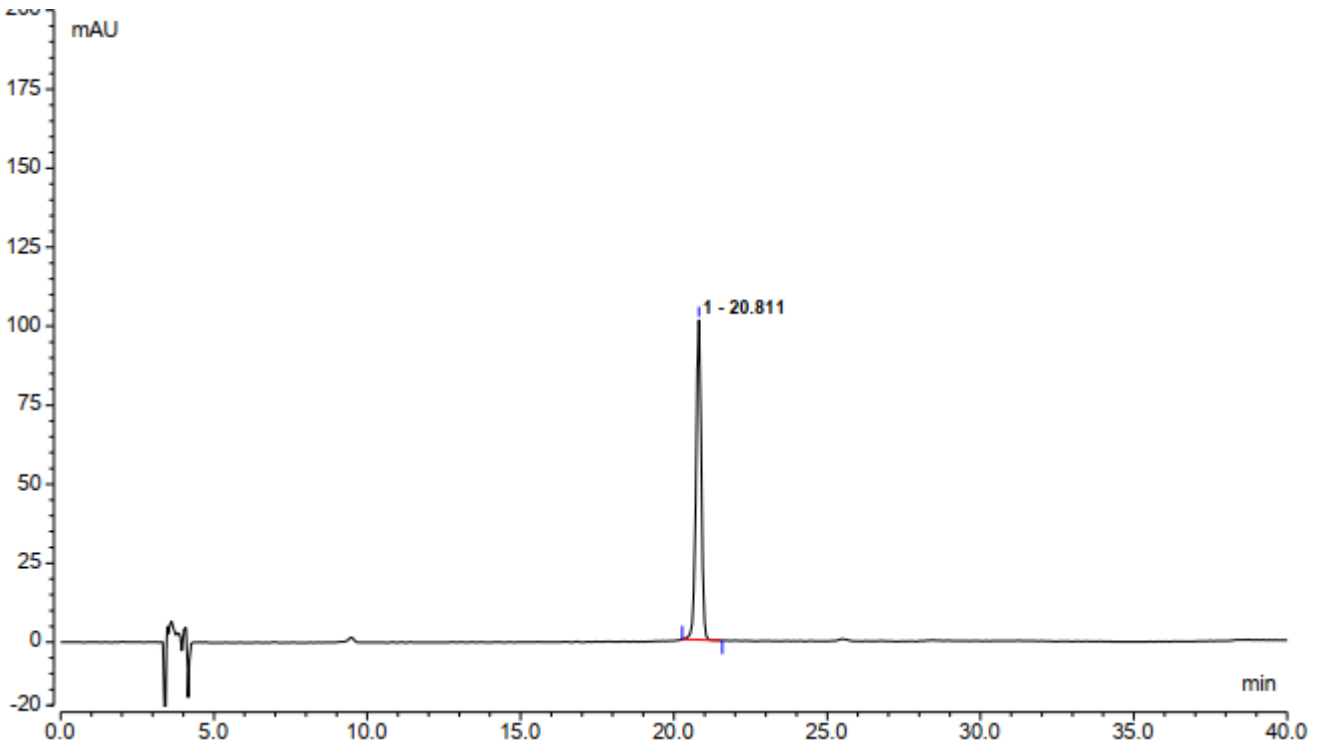
● **样品溶液的配置:**

对照品溶液: 客户提供液体;

样品溶液: 客户提供液体

● **谱图和数据**

1 对照品溶液



序号	峰名称	保留时间 min	峰高 mAU	峰面积 mAU*min	分离度(EP)	不对称度(EP)	塔板数(EP)
1		20.811	101.147	20.167	n.a.	0.95	73655

声明:除非另有说明, 此报告结果仅对该测试样品负责。本报告未经公司许可, 不可复制。

Add:上海市松江区明南路 85 号启迪漕河泾(中山)科技园.紫荆园 10 号楼

邮编: 201600

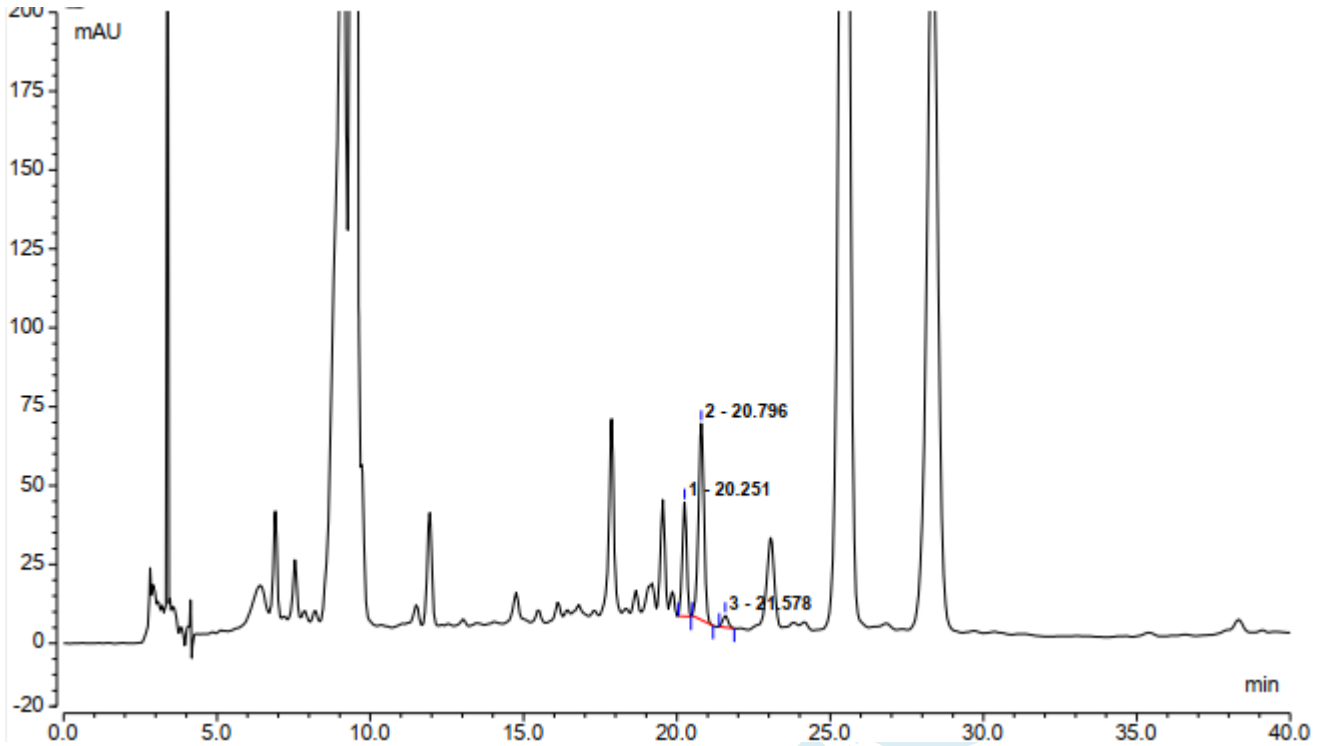
Add:浙江省金华市婺城区双林南街 168 号

邮编: 321000

Tel:400-810-6969

E-mail: xiaofeilu@welchmat.com

2 样品溶液



序号	峰名称	保留时间 min	峰高 mAU	峰面积 mAU*min	分离度(EP)	不对称度(EP)	塔板数(EP)
1		20.251	36.159	6.063	1.85	0.96	90551
2		20.796	62.259	12.976	2.41	0.95	66294
3		21.578	3.694	0.749	n.a.	1.11	69726

● 结论:

月旭 Ultimate® Phenyl-Ether (4.6×250mm, 5 μm), 在此色谱条件下测定, 能满足检测的要求。

报告签字

测试: 卢晓飞

日期: 2020-03-16

审核: 吴小梅

日期: 2020-03-16

声明:除非另有说明, 此报告结果仅对该测试样品负责。本报告未经公司许可, 不可复制。

Add:上海市松江区明南路 85 号启迪漕河泾(中山)科技园.紫荆园 10 号楼

邮编: 201600

Add:浙江省金华市婺城区双林南街 168 号

邮编: 321000

Tel:400-810-6969

E-mail: xiaofeilu@welchmat.com