

测试报告

样品信息			
样品名称	染发剂对照品	编号	W20200731-001
样品重量	/	剂型	/
收样日期	2020/07/31	测试期间	2020/08/07-08/21
样品描述	/		
测试需求			
测试成分	1: 1,3-双-(2,4-二氨基苯氧基)丙烷盐酸盐 4: 4,5-二氨基-1-(2-羟乙基)吡唑硫酸盐 11: 2,6-二甲氧基-3,5-吡啶二胺盐酸盐 16: 2-氨基-6-氯-4-硝基苯酚 52: 2-羟乙基对苯二胺硫酸盐 72: 2,4,5,6-四氨基嘧啶硫酸		
参考标准			
参考标准	无	标样	有
仪器信息			
测试仪器	高效液相色谱仪	仪器型号	岛津 LC-20AD

● 色谱条件:

色谱柱:	月旭 Ximate® C18 (4.6×250mm, 5μm)		
流动相:	时间 (min)	流动相 A (%)	流动相 B (%)
	0	100	0
	10	95	5
	16	50	50
	30	0	100
	35	0	100
	40	100	0
45	100	0	
检测波长:	230nm		
柱温:	30°C		



流速:	1.0ml/min
进样量:	10 μ L
注意事项:	\

● 流动相配置:

流动相 A: 0.02mol/L 乙酸铵溶液: 称取乙酸铵 1.54g, 溶解于 1000ml 水中, 混匀抽滤, 超声脱气, 即得。

流动相 B: 取色谱纯乙腈, 超声脱气, 即得。

溶剂: 2g/L 的硫酸氢钠水溶液。

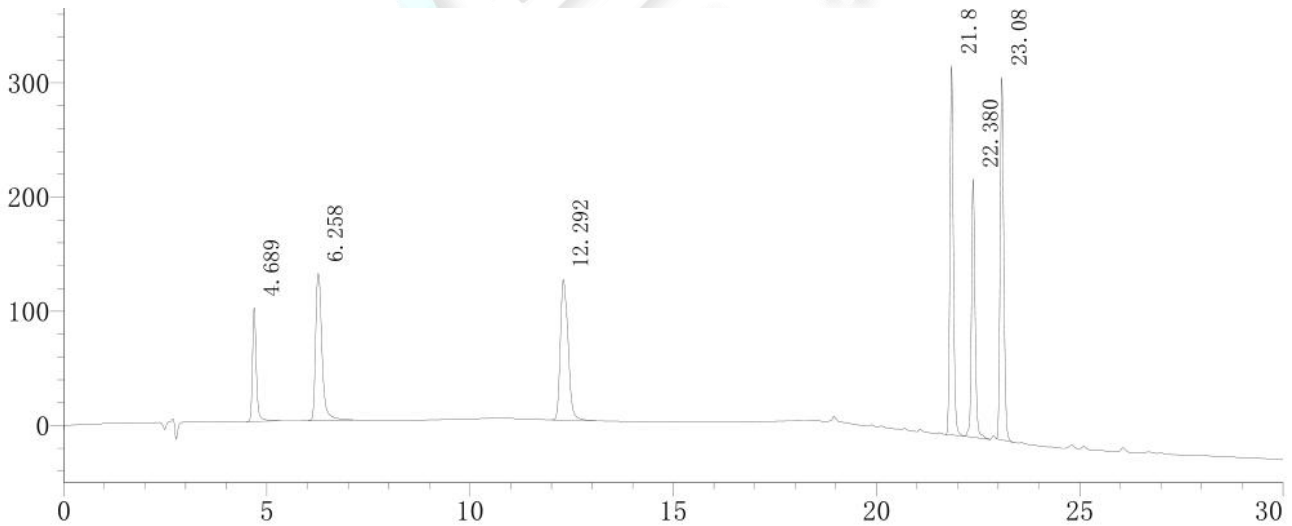
称取硫酸氢钠 1g, 溶解于 500ml 水中, 混合均匀, 即得。

● 混合溶液的配置:

混合溶液: 分别称取对照品 4、72、52、16、1、11 适量, 分别加溶剂溶解制成每 1mg/ml 的单标溶液, 作为各物质单标贮备液; 分别取单标贮备液 4、72、52、11 各 500ul, 单标贮备液 16、1 各 200ul, 于同一 10ml 量瓶中, 加溶剂稀释并定容至刻度, 作为混合溶液。

● 谱图和数据

混合溶液



峰号	化合物名	保留时间	面积	高度	理论塔板数(USP)	拖尾因子	分离度(USP)
1	4	4.689	656004	99325	11320	1.276	--
2	72	6.258	1409343	128870	8458	1.444	6.998
3	52	12.292	1627514	122991	19479	1.306	19.326
4	16	21.849	1902034	323547	276233	1.144	36.856
5	1	22.380	1391761	225831	284438	1.180	3.178
6	11	23.086	1966189	317345	279785	1.183	4.127
总计			8952845	1217910			



● 结论

用月旭 Ximate® C18 (4.6×250mm, 5μm), 在此色谱条件下测定, 能满足检测的要求。

报告签字

测试: 李向珍

日期: 2020/08/21

审核: 吴小梅

日期: 2020/08/24

